

Période du 12/09/2023 au 18/09/2023

La dixième édition de la coupe du monde de rugby 2023 se déroule en France du 08/09/2023 au 28/10/2023. Dix villes françaises accueillent des matchs durant la durée de la compétition. Dans ce contexte, Santé publique France a activé un dispositif de surveillance épidémiologique renforcé visant à détecter toute situation épidémique ou tout événement de santé inhabituel.

Santé publique
France
CR Paca-Corse

Le point épidémiologique

Synthèse - Points clés

Sur la période du 12 au 18 septembre 2023, la ville de Nice a accueilli les rencontres suivantes :

- Pays de Galle vs Portugal (score : 28 à 8 pour le Pays de Galle)
- Angleterre 3 vs Japon (score : 34 à 12 pour l'Angleterre)

Activité aux urgences hospitalières et à SOS médecins

- L'analyse des données des urgences de Nice ne montre pas d'évolution particulière ces derniers jours pour les indicateurs d'activités généraux (comparaison aux jours précédents et aux années 2019 et 2022 sur la même période).
- Le nombre de consultations de l'association SOS Nice a augmenté sur les 3 derniers jours mais cette tendance est observée sur l'ensemble de la région et reste aux niveaux observés à cette période.
- Cette même analyse ne montre pas d'évolution particulière pour les indicateurs syndromiques suivis, si ce n'est une augmentation des recours aux urgences pour asthme habituelle à cette période de l'année (rentrée scolaire).
- Pas d'alerte sur les pathologies surveillées.

Activité globale des services d'urgences et des association SOS

Figure 1 - Nombre quotidien de passages aux urgences toutes causes, tous âges, Nice (Oscour®)

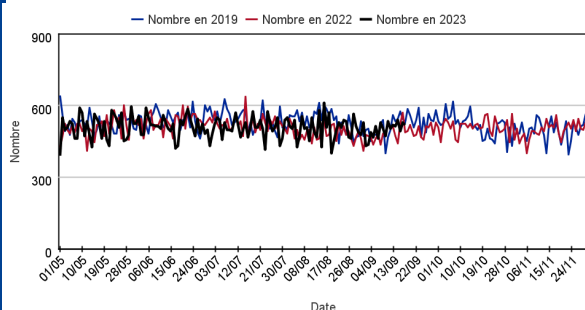
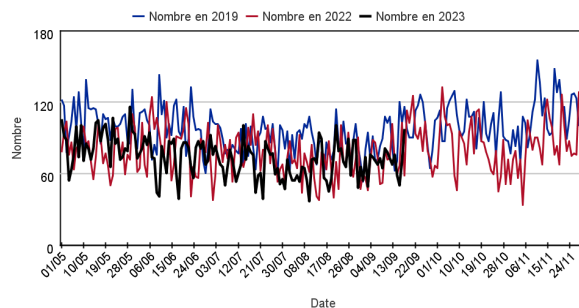


Figure 2 - Nombre quotidien de consultations SOS médecins toutes causes, tous âges, Nice (SOS Médecins)



METHODES

Le système de surveillance sanitaire dit syndromique a vu le jour en 2003 et est coordonné par Santé publique France. Il regroupe plusieurs sources de données qui sont transmises quotidiennement à Santé publique France selon un format standardisé :

- **Les données des associations SOS Médecins** : ces associations assurent une activité de continuité et de permanence de soins en collaboration avec le centre 15 et les médecins traitants. Ses médecins interviennent 24h/24, à domicile ou en centre de consultation.
- **Les données des services d'urgences des établissements hospitaliers** (Oscour® – Organisation de la surveillance coordonnée des urgences) : Chaque passage aux urgences fait l'objet d'un envoi des données à Santé publique France sous forme de résumé de passage aux urgences (RPU). Les nombres sont calculés à établissements non constants.

Regroupements syndromiques utilisés pour les urgences hospitalières :

- Digestif : gastro-entérite, vomissement, diarrhée (SOS), TIAC ;
- Respiratoire : dyspnée et insuffisance respiratoire, asthme, pneumopathie, grippe/syndrome grippal, toux, pneumopathie, suspicion de Covid-19, bronchite, bronchiolite ;
- Neurologique : céphalées, migraines, vertiges, épilepsie, méningites ;
- Cardio-vasculaire : douleurs thoraciques, ischémie myocardique, hypertension artérielle ;
- Santé mentale : trouble anxieux, alcool, addiction (hors alcool) (SAU)/toxicomanie (SOS), stress (SAU), violence-agressivité (SOS) ;
- Signes généraux : traumatisme, malaise, fièvre isolée, allergie, brûlure, conjonctivite, rougeole ;
- Pathologies circonstancielles : piqûres d'insecte, hyperthermie/coup de chaleur, noyade.

Regroupement géographique utilisé:

- Agglomération de Marseille : AP-HM La Timone (adultes et enfants), AP-HM Nord (adultes et enfants), Fondation Hôpital Saint-Joseph (adultes et enfants), HIA Lavéran, SOS Médecins Marseille
- Agglomération de Nice : CHU de Nice - Hôpital Pasteur, Clinique du parc impérial, clinique Saint George, CHU de Nice - Hôpital Lénal, Institut Arnault Tzanck (Saint-Laurent du Var), SOS Médecins Nice

Plus d'informations sur la Surveillance des urgences et des décès SurSaUD® (Oscour, SOS Médecins, Mortalité) : [cliquez ici](#)

QUALITÉ DES DONNÉES - DU 12 AU 18 SEPTEMBRE 2023

	SOS Médecins	Réseau Oscour®
Établissements inclus dans l'analyse	1 / 1	5 / 5
Taux de codage du diagnostic sur la période pour ces établissements	99,6 %	87,7 %

Le point épidémi



Directeur de la publication
Caroline Semaille
Directrice générale
Santé publique France

Equipe de la Cellule Paca-Corse

Twitter : @sante-prevention

Toutes les informations en région :
<https://www.santepubliquefrance.fr/regions/xxxxx>

Diffusion
Santé publique France Paca-Corse
paca-corse@santepubliquefrance.fr