

VEILLE HEBDO

PROVENCE-ALPES-CÔTE D'AZUR — CORSE

Point n°2010-12 publié le 26 mars 2010

| Bronchiolite |

L'analyse des données transmises par les urgences et l'Arbam Paca montre une activité

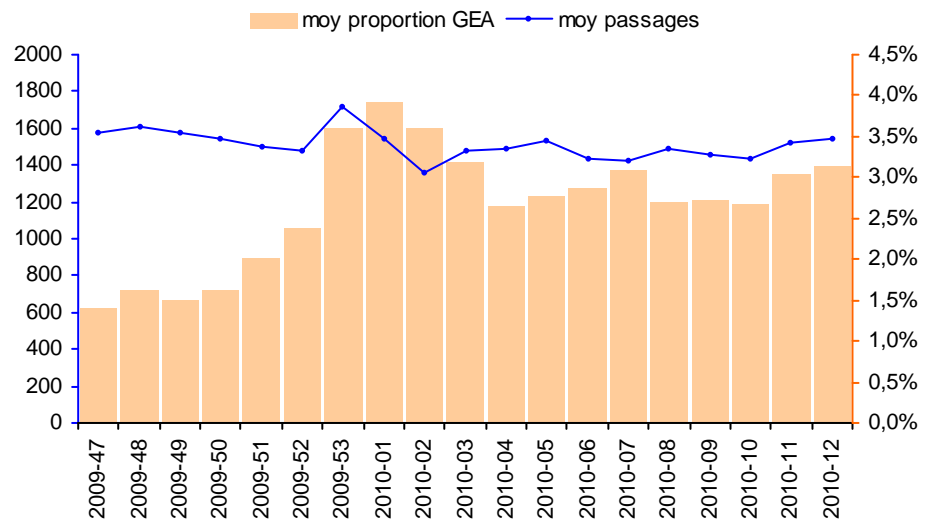
liée à la bronchiolite faible cette semaine. Résultats en [page 2...](#)

| Gastro-entérite aigüe |

L'analyse des données transmises par les urgences et les associations SOS Médecins montre une activité liée aux GEA stable cette semaine par rapport à la semaine précédente.

Résultats en [page 3...](#) [Bulletin InVS](#)

Proportion de passages aux urgences pour GEA sur les 19 dernières semaines
 Analyse basée sur 20 services des urgences de Paca (liste détaillée en page 3)



| Surveillance non spécifique (SNS) |

Résumé des observations

Données du vendredi 19/03/2010 au jeudi 25/03/2010 - Semaine en cours comparée aux 12 semaines précédentes

A ce jour, aucun excès de mortalité n'est enregistré cette semaine dans les villes surveillées des régions Paca et Corse.

Les indicateurs de morbidité suivis sont stables ou en baisse.

Résultats détaillés par département, [pages 4 à 9...](#)

| Cas groupés d'oreillons sur Marseille |

Une épidémie d'oreillons se développe actuellement parmi des étudiants marseillais. Deux foyers ont été recensés.

Le premier concerne des étudiants d'une école d'ingénieurs où une vingtaine de malades recensés avaient participé à un séjour au ski du 29 janvier au 2 février.

Le second foyer concerne une faculté de pharmacie avec une dizaine de malades recensés à ce jour, dont au moins quatre

avaient participé le 11 février à une soirée commune. Certains cas sont récents.

Les mesures préventives qui ont été mises en place sont d'une part l'**évacuation des malades** de leur lieu de travail ou d'étude d'une durée de 9 jours après une parotidite aigüe et d'autre part la **mise à jour de la vaccination ourlienne** par le vaccin ROR, actif contre la rougeole, les oreillons, et la rubéole, pour protéger l'entourage familial et les proches des malades.

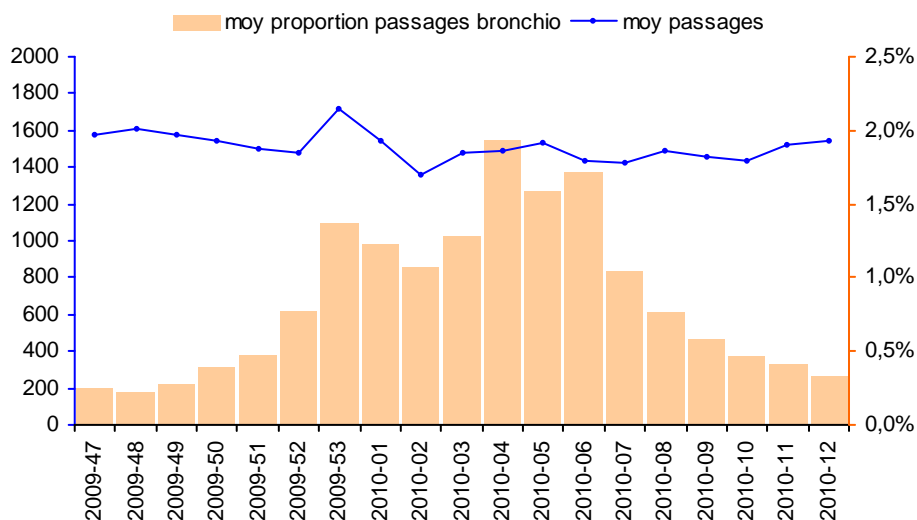
Données des urgences (RPU)

Analyse basée sur 20 services des urgences (APHM, Arles, Briançon, Brignoles, Cannes, Carpentras, Digne, Draguignan, Embrun, Fréjus, Grasse, Hyères, Martigues, Pertuis, Saint-Tropez, Salon) / *Diagnostics principaux J21** pour les moins de 2 ans

Le nombre de passages aux urgences pour bronchiolite signalé cette semaine est en légère baisse par rapport à la semaine dernière et représente 0,3 % du total des passages (0,4 % en semaine 11).

La proportion d'hospitalisations suite à un passage aux urgences pour bronchiolite est en hausse : 58 % cette semaine (21 hospitalisations).

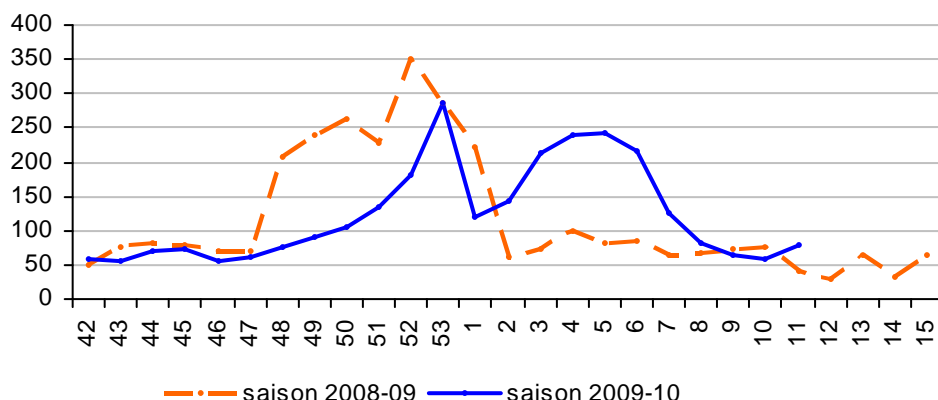
Proportion de passages aux urgences pour bronchiolite d'enfants de moins de 2 ans sur les 19 dernières semaines



Données de l'ARBAM Paca

Analyse basée sur les week-ends de gardes de l'association de kinésithérapeutes

Evolution du nombre de patients traités par l'ARBAM Paca par week-end de garde, 17/10/2009 – 21/03/2010



79 nouveaux patients ont été enregistrés par l'ARBAM Paca pour le week-end du 20 et 21 mars 2010. L'activité est légèrement supérieure au week-end précédent et au week-end équivalent de 2009.

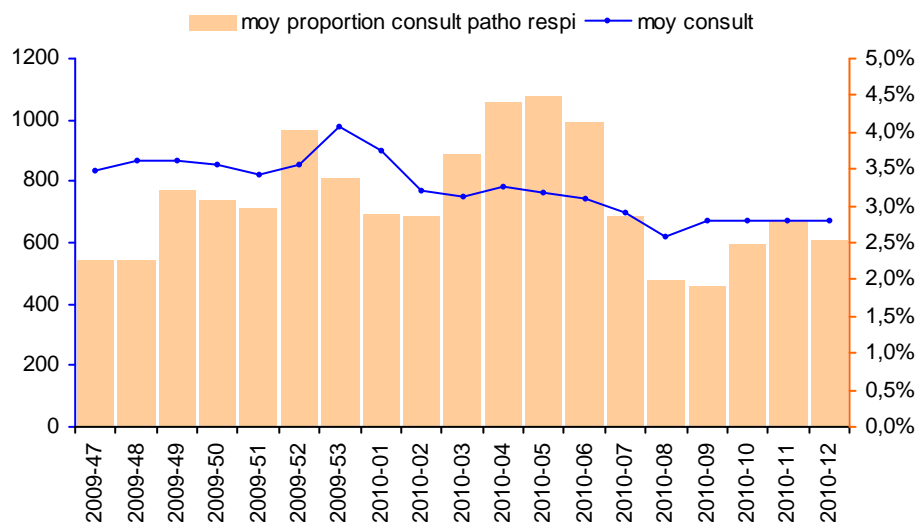
Les données des épidémies de 2008-09 et 2009-10 sont à comparer avec prudence en raison d'un nombre de secteurs de garde différents entre les 2 saisons (le nombre de secteurs est plus élevé en 2009-10).

Données des associations SOS Médecins

Analyse basée sur 7 associations (Aix-en-Provence, Avignon, Cannes, Gardanne-Trets, Marseille, Nice et Toulon) / *Motifs d'appels pour les moins de 2 ans évoquant une pathologie respiratoire / Diagnostics non disponibles*

Le nombre de consultations SOS Médecins pour « pathologie respiratoire du nourrisson » représente 2,5 % des consultations cette semaine et est en légère baisse par rapport à la semaine dernière (2,8 %).

Proportion de consultations SOS Médecins pour « pathologie respiratoire » chez des enfants de moins de 2 ans sur les 19 dernières semaines



Données des urgences (RPU)

Analyse basée sur 20 services des urgences (APHM, Arles, Briançon, Brignoles, Cannes, Carpentras, Digne, Draguignan, Embrun, Fréjus, Grasse, Hyères, Martigues, Pertuis, Saint-Tropez, Salon) / Diagnostics principaux A08*, A09* et K529 (code utilisé par le Terminal Urgence pour gastro-entérite)

Le nombre de passages aux urgences pour GEA signalé cette semaine (3,1 % du total des passages) est stable par rapport à la semaine précédente.

La proportion d'hospitalisations suite à un passage aux urgences pour GEA est en baisse et s'élève à 20 % cette semaine.

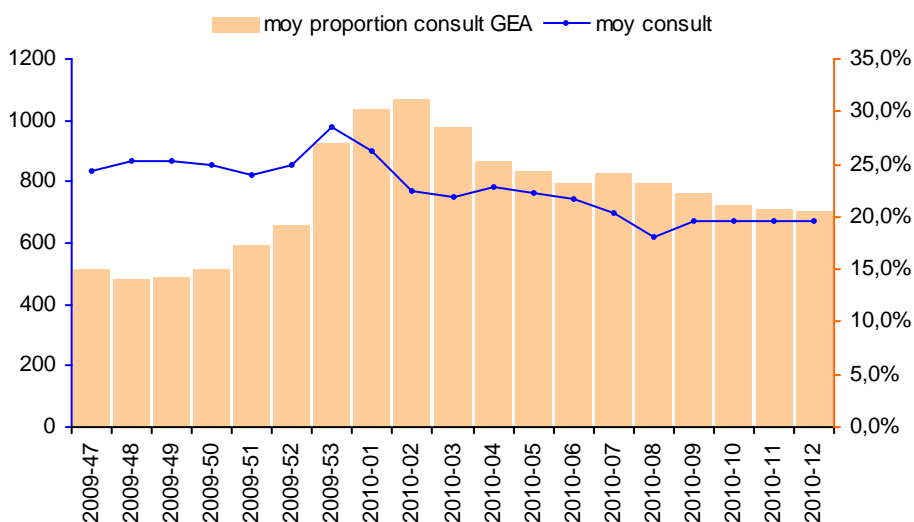
Sur les établissements surveillés et sur les 19 dernières semaines, les moins de 15 ans représentent 71 % des passages aux urgences pour GEA.

Données des associations SOS Médecins

Analyse basée sur 7 associations (Aix-en-Provence, Avignon, Cannes, Gardanne-Trets, Marseille, Nice et Toulon) / Motifs d'appels pour les moins de 2 ans évoquant une gastro-entérite / Diagnostics non disponibles

Le nombre de consultations SOS Médecins pour GEA est stable par rapport à la semaine précédente et représente 21 % des consultations.

Proportion de consultations SOS Médecins pour GEA sur les 19 dernières semaines



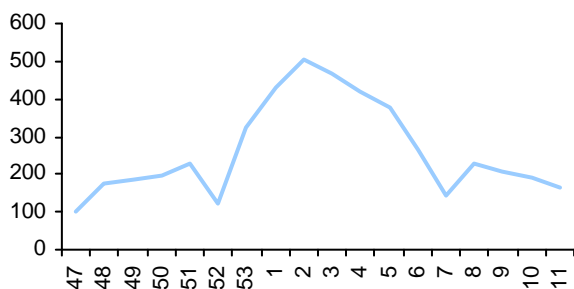
Sur l'ensemble des SOS et sur les 19 dernières semaines, les moins de 15 ans représentent 34 % des consultations pour GEA.

Réseau Sentinelles / Grog Données semaine 2010-11

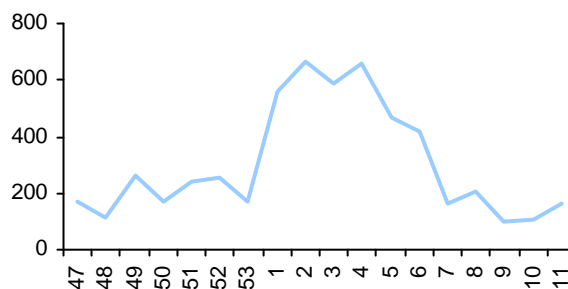
En Paca et Corse, l'incidence des « diarrhées aiguës » est respectivement de 163 et 161 pour 100 000 habitants. Ces taux d'incidence sont au-dessous du seuil épidémique (210 pour 100 000 habitants).

Taux d'incidence (pour 100 000 habitants) des diarrhées aiguës, réseau Sentinelles sur les 18 dernières semaines

Paca



Corse



| SNS — ALPES-DE-HAUTE-PROVENCE (04) |

Principaux indicateurs suivis (données du 19/03/2010 au 25/03/2010)

SAMU	nombre total d'affaires	nombre de transports médicalisés	nombre de transports non médicalisés
	ND *	ND	ND
SERVICES DES URGENCES DU DEPARTEMENT	total passages	passages de personnes de 75 ans et plus	hospitalisation après un passage aux urgences
	→	→	→

→ Pas de tendance particulière

↗ Tendance à la hausse (+2σ)

↘ Tendance à la baisse (-2σ)

ND Donnée non disponible

↗ Forte hausse (+3σ)

↘ Forte baisse (-3σ)

Informations sur la *méthode d'interprétation* en dernière page

* données manquantes en raison d'une grève administrative depuis le 8 mars 2010.

| SNS — HAUTES-ALPES (05) |

Principaux indicateurs suivis (données du 19/03/2010 au 25/03/2010)

SAMU	nombre total d'affaires	nombre de transports médicalisés	nombre de transports non médicalisés
	→	→	↓
SERVICES DES URGENCES DU DEPARTEMENT	total passages	passages de personnes de 75 ans et plus	hospitalisation après un passage aux urgences
	→	→	→

→ Pas de tendance particulière

↗ Tendance à la hausse (+2σ)

↘ Tendance à la baisse (-2σ)

ND Donnée non disponible

↗ Forte hausse (+3σ)

↘ Forte baisse (-3σ)

Informations sur la *méthode d'interprétation* en dernière page

Principaux indicateurs suivis (données du 19/03/2010 au 25/03/2010)

SAMU	nombre total d'affaires	nombre de transports médicalisés	nombre de transports non médicalisés	
	↘	→	→	
SERVICES DES URGENCES DU DEPARTEMENT*	total passages	passages d'enfants de moins de 1 an	passages de personnes de 75 ans et plus	hospitalisation après un passage aux urgences
	→	→	↘	→
SERVICES DES URGENCES DU CHU DE NICE	total passages	passages d'enfants de moins de 1 an	passages de personnes de 75 ans et plus	hospitalisation après un passage aux urgences
	→	→	↘	↘
SOS MÉDECINS CANNES	total consultations	consultations d'enfants de moins de 2 ans	consultations d'enfants de moins de 15 ans	consultations de personnes de 75 ans et plus
	→	→	→	→
SOS MÉDECINS NICE	total consultations	consultations d'enfants de moins de 2 ans	consultations d'enfants de moins de 15 ans	consultations de personnes de 75 ans et plus
	→	→	→	→

→ Pas de tendance particulière

↗ Tendance à la hausse (+2σ)

↘ Tendance à la baisse (-2σ)

ND Donnée non disponible

↗ Forte hausse (+3σ)

↘ Forte baisse (-3σ)

* établissements sentinelles

Informations sur la *méthode d'interprétation* en dernière page

Principaux indicateurs suivis (données du 19/03/2010 au 25/03/2010)

REGIE MUNICIPALE DES POMPES FUNEBRES DE MARSEILLE	nombre total de dossiers ouverts ➔			
SAMU	nombre total d'affaires ➔	nombre de transports médicalisés ➔	nombre de transports non médicalisés ➔	nombre de malaises ➔
SERVICES DES URGENCES DU DEPARTEMENT*	total passages ➔	passages d'enfants de moins de 1 an ➔	passages de personnes de 75 ans et plus ➔	hospitalisation après un passage aux urgences ➔
SERVICES DES URGENCES DE L'AP-HM	total passages ➔	passages d'enfants de moins de 1 an ➔	passages de personnes de 75 ans et plus ➔	hospitalisation après un passage aux urgences ➔
SOS MÉDECINS MARSEILLE	total consultations ➔	consultations d'enfants de moins de 2 ans ➔	consultations d'enfants de moins de 15 ans ➔	consultations de personnes de 75 ans et plus ➔
SOS MÉDECINS AIX-EN-PROVENCE GARDANNE-TRETS	total consultations ➔	consultations d'enfants de moins de 2 ans ➔	consultations d'enfants de moins de 15 ans ➔	consultations de personnes de 75 ans et plus ➔
BMP	total sorties pour secours à personne ➔	sorties pour affections médicales à domicile ➔		
SDIS	total sorties pour secours à personne ➔	sorties pour affections médicales à domicile ➔		

➔ Pas de tendance particulière

↗ Tendance à la hausse (+2σ)

↘ Tendance à la baisse (-2σ)

ND Donnée non disponible

↗ Forte hausse (+3σ)

↘ Forte baisse (-3σ)

* établissements sentinelles

Informations sur la *méthode d'interprétation* en dernière page

Principaux indicateurs suivis (données du 19/03/2010 au 25/03/2010)

SAMU	nombre total d'affaires	nombre de transports médicalisés	nombre de transports non médicalisés	
	→	→	→	
SERVICES DES URGENCES DU DEPARTEMENT*	total passages	passages d'enfants de moins de 1 an	passages de personnes de 75 ans et plus	hospitalisation après un passage aux urgences
	→	→	→	→
SERVICES DES URGENCES DU CHITS TOULON / LA SEYNE	total passages	passages d'enfants de moins de 1 an	passages de personnes de 75 ans et plus	hospitalisation après un passage aux urgences
	→	→	→	→
SOS MÉDECINS TOULON	total consultations	consultations d'enfants de moins de 2 ans	consultations d'enfants de moins de 15 ans	consultations de personnes de 75 ans et plus
	↘	→	→	→

→ Pas de tendance particulière

↗ Tendance à la hausse (+2σ)

↘ Tendance à la baisse (-2σ)

ND Donnée non disponible

↗ Forte hausse (+3σ)

↘ Forte baisse (-3σ)

* établissements sentinelles

Informations sur la *méthode d'interprétation* en dernière page

Principaux indicateurs suivis (données du 19/03/2010 au 25/03/2010)

SAMU	nombre total d'affaires	nombre de transports médicalisés	nombre de transports non médicalisés	
	→	→	→	
SERVICES DES URGENCES DU DEPARTEMENT*	total passages	passages d'enfants de moins de 1 an	passages de personnes de 75 ans et plus	hospitalisation après un passage aux urgences
	→	→	→	→
SERVICES DES URGENCES DU CH D'AVIGNON	total passages	passages d'enfants de moins de 1 an	passages de personnes de 75 ans et plus	hospitalisation après un passage aux urgences
	→	→	→	→
SOS MÉDECINS AVIGNON	total consultations	consultations d'enfants de moins de 2 ans	consultations d'enfants de moins de 15 ans	consultations de personnes de 75 ans et plus
	→	→	→	→

→ Pas de tendance particulière

↗ Tendance à la hausse (+2σ)

↘ Tendance à la baisse (-2σ)

ND Donnée non disponible

↗ Forte hausse (+3σ)

↘ Forte baisse (-3σ)

* établissements sentinelles

Informations sur la *méthode d'interprétation* en dernière page

| SNS — CORSE DU SUD (2A) |

Principaux indicateurs suivis (données du 19/03/2010 au 25/03/2010)

SAMU	nombre total d'affaires	nombre de transports médicalisés	nombre de transports non médicalisés
	→	→	→
SERVICES DES URGENCES DU DEPARTEMENT	total passages	passages de personnes de 75 ans et plus	hospitalisation après un passage aux urgences
	→	→	→

→ Pas de tendance particulière

↗ Tendance à la hausse (+2σ)

↘ Tendance à la baisse (-2σ)

ND Donnée non disponible

↗ Forte hausse (+3σ)

↘ Forte baisse (-3σ)

Informations sur la *méthode d'interprétation* en dernière page

| SNS — HAUTE-CORSE (2B) |

Principaux indicateurs suivis (données du 19/03/2010 au 25/03/2010)

SAMU	nombre total d'affaires	nombre de transports médicalisés	nombre de transports non médicalisés
	→	→	→
SERVICES DES URGENCES DE BASTIA	total passages	passages de personnes de 75 ans et plus	hospitalisation après un passage aux urgences
	→	→	→

→ Pas de tendance particulière

↗ Tendance à la hausse (+2σ)

↘ Tendance à la baisse (-2σ)

ND Donnée non disponible

↗ Forte hausse (+3σ)

↘ Forte baisse (-3σ)

Informations sur la *méthode d'interprétation* en dernière page

| Dispositif de surveillance non spécifique |

En juin 2005, la Cire Sud a mis en place pour les régions Paca et Corse un **système de surveillance non spécifique basé sur un réseau de partenaires pérenne**. Ce système constitue le socle de la veille sanitaire régionale, adaptable à toutes situations particulières comme notamment lors des plans canicule (2005 à 2009), durant la coupe du monde de rugby à Marseille (2007) et lors d'épidémies de grippe.

Des **indicateurs de mortalité, de morbidité et d'activité**, collectés par les partenaires du système sont **analysés au quotidien**. Le noyau commun à tous les départements est constitué par les principaux états civils et hôpitaux (en particulier les services des urgences et les Samu).

Les **objectifs** du projet sont :

- d'identifier précocement des événements sanitaires pouvant nécessiter une réponse adaptée ;
- de fédérer autour de ce système de surveillance un réseau de partenaires pérenne ;
- de participer à tout système de surveillance spécifique mise en place dans le cadre de plans (canicule, inondations...), d'événements exceptionnels (grands rassemblements...) ou lors d'épidémies (grippe, bronchiolite, gastroentérite).

Des informations « qualitatives » sont aussi sollicitées de manière à obtenir des informations sur tout événement sanitaire jugé anormal.

La Cire reste à votre disposition pour répondre à toute demande d'informations complémentaires.

Méthode d'interprétation

Les résultats de la surveillance présentés dans les tableaux sont issus d'une méthode statistique appelée « [cartes de contrôle pour données individuelles](#) ». Les seuils sont définis à partir de l'activité moyenne et la moyenne des différences d'activité des 12 semaines précédentes. Un intervalle est alors estimé pour cette moyenne dont les bornes constituent les seuils utilisés. Pour chaque indicateur, la valeur moyenne quotidienne de la semaine analysée est comparée aux valeurs seuils définies (seuils à 2 et 3 écarts-types).

D'autres outils complémentaires ont été développés par la Cire afin de faciliter l'interprétation des données de la surveillance.

Partenaires de la surveillance non spécifique

Etats civils des régions Paca et Corse.

Régie municipale des pompes funèbres de Marseille.

Samu des régions Paca et Corse.

Services d'urgences et hospitaliers des régions Paca et Corse.

SOS Médecins de Cannes, Nice, Marseille, Aix-en-Provence, Gardanne-Trets, Toulon, Avignon.

SDIS des Bouches-du-Rhône et **Bataillon des marins pompiers** de Marseille.

Association réseau bronchiolite asthme mucoviscidose Paca ([ARBAM Paca](#)).

Agence régionale de l'hospitalisation (ARH) [Paca](#) et [Corse](#).

Observatoire régional des urgences Paca ([ORU Paca](#)).

Site Internet de la Cire Sud : [Cire Sud](#)

Si vous désirez recevoir par mail **VEILLE HEBDO**, merci d'envoyer un message à dr13-cire-veille@sante.gouv.fr.

Le point épidémi

Population présente dans l'inter-région

(semaine en cours comparée aux 12 semaines précédentes) :

04 →	+ 5 %
05 →	+ 8 %
06 →	0 %
13 →	0 %
83 →	+ 4 %
84 →	+ 1 %

Corse → 0 %

Des informations complètes sur la mobilité touristique et la population présente sont disponibles sur le site <http://www.tourisme.gouv.fr/fr/html/mobilite/>.

La Cire Sud remercie vivement tous les partenaires pour leur collaboration et le temps consacré à ces surveillances.

Diffusion

Drass Paca - Cire Sud
25 rue Borde,
13285 Marseille Cedex 8
☎ 04 91 29 93 87
☎ 04 91 29 94 20
dr13-cire-veille@sante.gouv.fr