

VEILLE HEBDO

PROVENCE-ALPES-CÔTE D'AZUR — CORSE

Point n°2010-15 publié le 16 avril 2010

| Bronchiolite |

Résultats en [page 2...](#)

| Gastro-entérite aigüe |

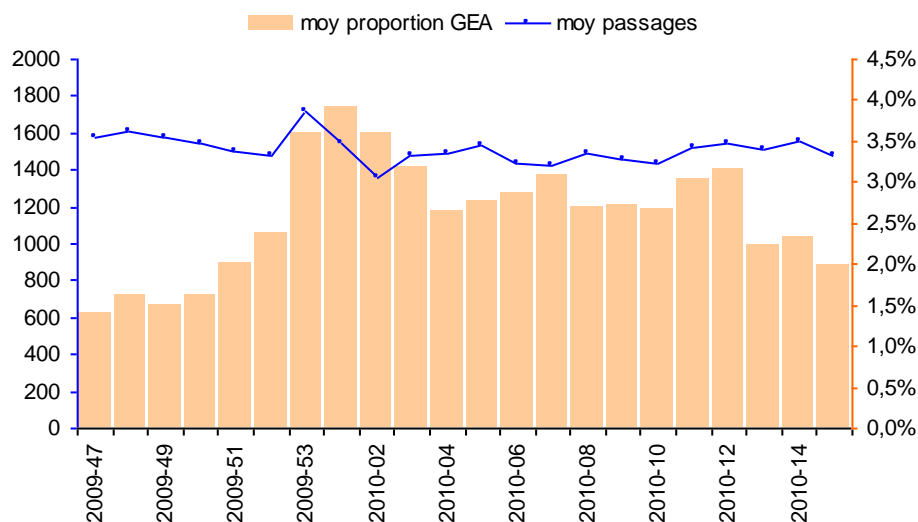
L'analyse des données transmises pour la région Paca (données des urgences, réseau Sentinelles, SOS Médecins) montre une activité liée aux GEA stable cette semaine par rapport à la semaine précédente.

Pour la Corse, l'incidence enregistrée par le réseau Sentinelles en semaine 14 est au dessus du seuil épidémique.

Résultats en [page 3...](#)

Proportion de passages aux urgences pour GEA sur les 22 dernières semaines

Analyse basée sur 20 services des urgences de Paca (liste détaillée en page 3)



| Surveillance non spécifique (SNS) |

Résumé des observations

Données du vendredi 09/04/2010 au jeudi 15/04/2010 - Semaine en cours comparée aux 12 semaines précédentes

A ce jour, aucun excès de mortalité n'est enregistré cette semaine dans les villes surveillées des régions Paca et Corse.

Les indicateurs de morbidité suivis sont stables ou en baisse.

Pour le département du Var, le nombre total de passage dans les services d'urgences du département enregistré est en légère augmentation.

En Haute-Corse, le nombre de transports non médicalisés du SAMU est en augmentation.

Résultats détaillés par département, [pages 4 à 9...](#)

| Cas de rougeole dans les Bouches-du-Rhône |

Depuis quelques semaines, les médecins libéraux et hospitaliers de Martigues et des communes avoisinantes constatent une recrudescence de cas de rougeole parmi des habitants de ces localités.

A ce jour, plus d'une vingtaine de cas ont été déclarés.

Ils concernent essentiellement des jeunes enfants, des adolescents et des jeunes adultes.

Des mesures de prévention et de contrôle ont été œuvre au sein de la communauté et des collectivités touchées.

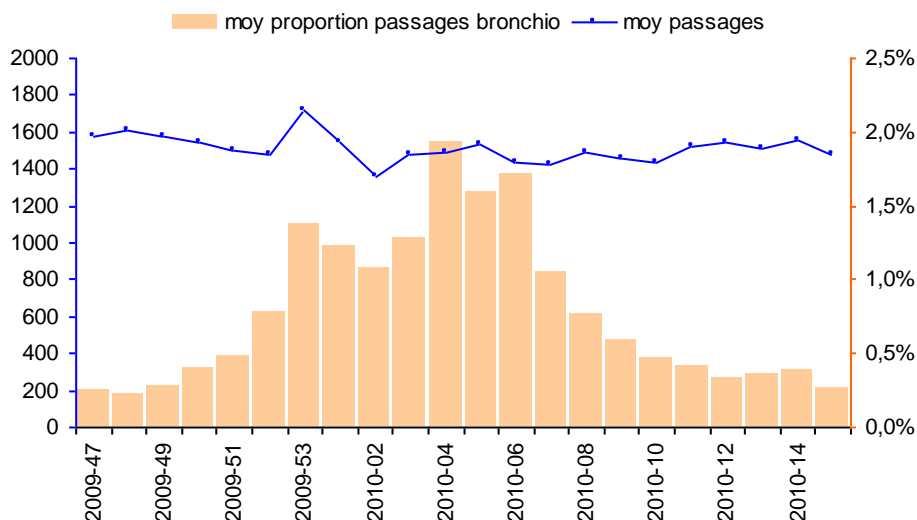
Données des urgences (RPU)

Analyse basée sur 20 services des urgences (APHM, Arles, Briançon, Brignoles, Cannes, Carpentras, Digne, Draguignan, Embrun, Fréjus, Grasse, Hyères, Martigues, Pertuis, Saint-Tropez, Salon) / *Diagnostics principaux J21** pour les moins de 2 ans

Le nombre de passages aux urgences pour bronchiolite signalé cette semaine est en baisse par rapport à la semaine dernière et représente 0,3 % du total des passages (0,4 % en semaine 14).

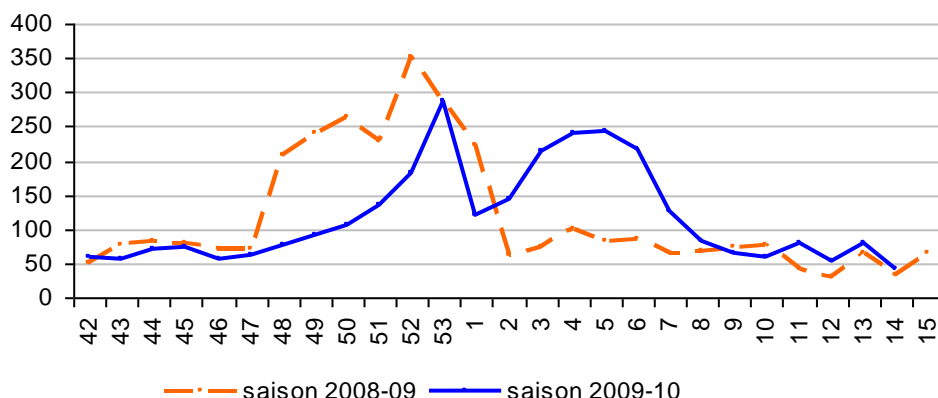
La proportion d'hospitalisations suite à un passage aux urgences pour bronchiolite est en baisse: 34,6 % cette semaine (9 hospitalisations).

Proportion de passages aux urgences pour bronchiolite des enfants de moins de 2 ans sur les 22 dernières semaines



Données de l'ARBAM Paca

Evolution du nombre de patients traités par l'ARBAM Paca par week-end de garde, 17/10/2009 – 12/04/2010



Analyse basée sur les week-ends de gardes de l'association de kinésithérapeutes

42 nouveaux patients ont été enregistrés par l'ARBAM Paca pour le week-end du 10 et 11 avril 2010. L'activité est légèrement inférieure au week-end précédent et comparable au week-end équivalent de 2009.

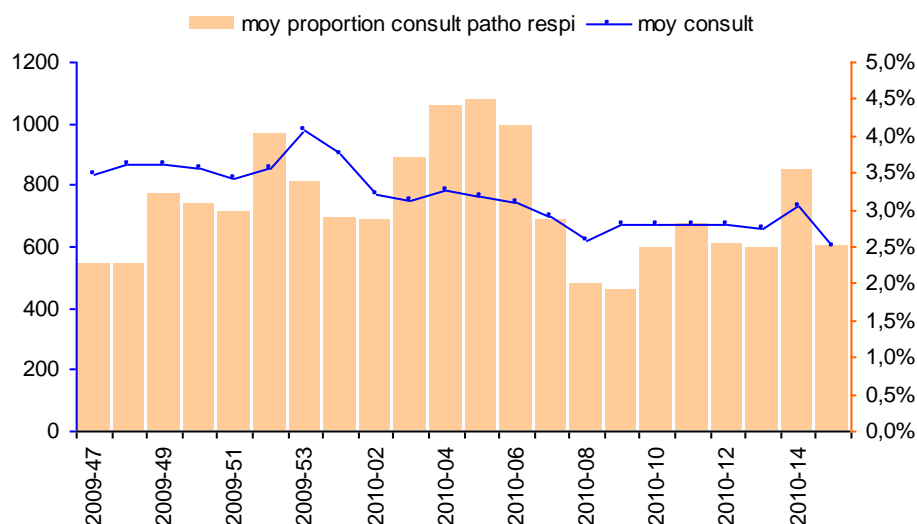
Les données des épidémies de 2008-09 et 2009-10 sont à comparer avec prudence en raison d'un nombre de secteurs de garde différents entre les 2 saisons (le nombre de secteurs est plus élevé en 2009-10).

Données des associations SOS Médecins

Analyse basée sur 7 associations (Aix-en-Provence, Avignon, Cannes, Gardanne-Trets, Marseille, Nice et Toulon) / *Motifs d'appels pour les moins de 2 ans évoquant une pathologie respiratoire / Diagnostics non disponibles*

La proportion de consultations pour « pathologie respiratoire » des enfants de moins de 2 ans représente 2,5 % des consultations cette semaine et est en baisse par rapport à la semaine dernière (3,5 %).

Proportion de consultations SOS Médecins pour « pathologie respiratoire » des enfants de moins de 2 ans sur les 22 dernières semaines



Données des urgences (RPU)

Analyse basée sur 20 services des urgences (APHM, Arles, Briançon, Brignoles, Cannes, Carpentras, Digne, Draguignan, Embrun, Fréjus, Grasse, Hyères, Martigues, Pertuis, Saint-Tropez, Salon) / Diagnostics principaux A08*, A09* et K529 (code utilisé par le Terminal Urgence pour gastro-entérite)

Le nombre de passages aux urgences pour GEA signalé cette semaine (2 % du total des passages) est en baisse par rapport à la semaine précédente.

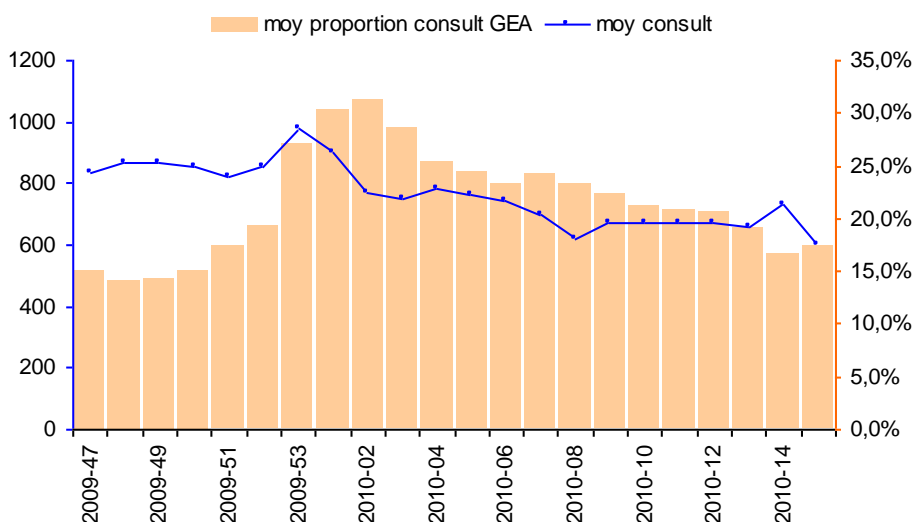
La proportion d'hospitalisations suite à un passage aux urgences pour GEA est en légère hausse et s'élève à 22,4 % cette semaine.

Sur les établissements surveillés et sur les 22 dernières semaines, les moins de 15 ans représentent 71,8 % des passages aux urgences pour GEA.

Données des associations SOS Médecins

Analyse basée sur 7 associations (Aix-en-Provence, Avignon, Cannes, Gardanne-Trets, Marseille, Nice et Toulon) / Motifs d'appels pour les moins de 2 ans évoquant une gastro-entérite / Diagnostics non disponibles

Proportion de consultations SOS Médecins pour GEA sur les 22 dernières semaines



| SNS — ALPES-DE-HAUTE-PROVENCE (04) |

Principaux indicateurs suivis (données du 09/04/2010 au 15/04/2010)

SAMU	nombre total d'affaires	nombre de transports médicalisés	nombre de transports non médicalisés
	→	→	→
SERVICES DES URGENCES DU DEPARTEMENT	total passages	passages de personnes de 75 ans et plus	hospitalisation après un passage aux urgences
	→	→	→

→ Pas de tendance particulière

↗ Tendance à la hausse (+2σ)

↘ Tendance à la baisse (-2σ)

ND Donnée non disponible

↗ Forte hausse (+3σ)

↘ Forte baisse (-3σ)

Informations sur la *méthode d'interprétation* en dernière page

| SNS — HAUTES-ALPES (05) |

Principaux indicateurs suivis (données du 09/04/2010 au 15/04/2010)

SAMU	nombre total d'affaires	nombre de transports médicalisés	nombre de transports non médicalisés
	→	→	→
SERVICES DES URGENCES DU DEPARTEMENT	total passages	passages de personnes de 75 ans et plus	hospitalisation après un passage aux urgences
	→	→	→

→ Pas de tendance particulière

↗ Tendance à la hausse (+2σ)

↘ Tendance à la baisse (-2σ)

ND Donnée non disponible

↗ Forte hausse (+3σ)

↘ Forte baisse (-3σ)

Informations sur la *méthode d'interprétation* en dernière page

Principaux indicateurs suivis (données du 09/04/2010 au 15/04/2010)

SAMU	nombre total d'affaires	nombre de transports médicalisés	nombre de transports non médicalisés	
	→	→	→	
SERVICES DES URGENCES DU DEPARTEMENT*	total passages	passages d'enfants de moins de 1 an	passages de personnes de 75 ans et plus	hospitalisation après un passage aux urgences
	→	→	→	→
SERVICES DES URGENCES DU CHU DE NICE	total passages	passages d'enfants de moins de 1 an	passages de personnes de 75 ans et plus	hospitalisation après un passage aux urgences
	→	→	→	→
SOS MÉDECINS CANNES	total consultations	consultations d'enfants de moins de 2 ans	consultations d'enfants de moins de 15 ans	consultations de personnes de 75 ans et plus
	→	→	↘	→
SOS MÉDECINS NICE	total consultations	consultations d'enfants de moins de 2 ans	consultations d'enfants de moins de 15 ans	consultations de personnes de 75 ans et plus
	→	→	↓	→

→ Pas de tendance particulière

↗ Tendance à la hausse (+2σ)

↘ Tendance à la baisse (-2σ)

ND Donnée non disponible

↗ Forte hausse (+3σ)

↓ Forte baisse (-3σ)

* établissements sentinelles

Informations sur la *méthode d'interprétation* en dernière page

Principaux indicateurs suivis (données du 09/04/2010 au 15/04/2010)

REGIE MUNICIPALE DES POMPES FUNEBRES DE MARSEILLE	nombre total de dossiers ouverts 			
SAMU	nombre total d'affaires 	nombre de transports médicalisés 	nombre de transports non médicalisés 	nombre de malaises
SERVICES DES URGENCES DU DEPARTEMENT*	total passages 	passages d'enfants de moins de 1 an 	passages de personnes de 75 ans et plus 	hospitalisation après un passage aux urgences
SERVICES DES URGENCES DE L'AP-HM	total passages 	passages d'enfants de moins de 1 an 	passages de personnes de 75 ans et plus 	hospitalisation après un passage aux urgences
SOS MÉDECINS MARSEILLE	total consultations 	consultations d'enfants de moins de 2 ans 	consultations d'enfants de moins de 15 ans 	consultations de personnes de 75 ans et plus
SOS MÉDECINS AIX-EN-PROVENCE GARDANNE-TRETS	total consultations 	consultations d'enfants de moins de 2 ans 	consultations d'enfants de moins de 15 ans 	consultations de personnes de 75 ans et plus
BMP	total sorties pour secours à personne 	sorties pour affections médicales à domicile 		
SDIS	total sorties pour secours à personne 	sorties pour affections médicales à domicile 		

Pas de tendance particulière

Tendance à la hausse (+2σ)

Tendance à la baisse (-2σ)

ND Donnée non disponible

Forte hausse (+3σ)

Forte baisse (-3σ)

* établissements sentinelles

Informations sur la *méthode d'interprétation* en dernière page

Principaux indicateurs suivis (données du 09/04/2010 au 15/04/2010)

SAMU	nombre total d'affaires	nombre de transports médicalisés	nombre de transports non médicalisés	
	→	→	→	
SERVICES DES URGENCES DU DEPARTEMENT*	total passages	passages d'enfants de moins de 1 an	passages de personnes de 75 ans et plus	hospitalisation après un passage aux urgences
	↗	→	→	→
SERVICES DES URGENCES DU CHITS TOULON / LA SEYNE	total passages	passages d'enfants de moins de 1 an	passages de personnes de 75 ans et plus	hospitalisation après un passage aux urgences
	→	→	→	→
SOS MÉDECINS TOULON	total consultations	consultations d'enfants de moins de 2 ans	consultations d'enfants de moins de 15 ans	consultations de personnes de 75 ans et plus
	↘	→	↘	→

→ Pas de tendance particulière

↗ Tendance à la hausse (+2σ)

↘ Tendance à la baisse (-2σ)

ND Donnée non disponible

↗ Forte hausse (+3σ)

↘ Forte baisse (-3σ)

* établissements sentinelles

Informations sur la *méthode d'interprétation* en dernière page

Principaux indicateurs suivis (données du 09/04/2010 au 15/04/2010)

SAMU	nombre total d'affaires	nombre de transports médicalisés	nombre de transports non médicalisés	
	→	→	→	
SERVICES DES URGENCES DU DEPARTEMENT*	total passages	passages d'enfants de moins de 1 an	passages de personnes de 75 ans et plus	hospitalisation après un passage aux urgences
	→	↘	→	→
SERVICES DES URGENCES DU CH D'AVIGNON	total passages	passages d'enfants de moins de 1 an	passages de personnes de 75 ans et plus	hospitalisation après un passage aux urgences
	→	↘	→	→
SOS MÉDECINS AVIGNON	total consultations	consultations d'enfants de moins de 2 ans	consultations d'enfants de moins de 15 ans	consultations de personnes de 75 ans et plus
	→	↘	↘	→

→ Pas de tendance particulière

↗ Tendance à la hausse (+2σ)

↘ Tendance à la baisse (-2σ)

ND Donnée non disponible

↗ Forte hausse (+3σ)

↘ Forte baisse (-3σ)

* établissements sentinelles

Informations sur la *méthode d'interprétation* en dernière page

| SNS — CORSE DU SUD (2A) |

Principaux indicateurs suivis (données du 09/04/2010 au 15/04/2010)

SAMU	nombre total d'affaires	nombre de transports médicalisés	nombre de transports non médicalisés
	→	→	→
SERVICES DES URGENCES DU DEPARTEMENT	total passages	passages de personnes de 75 ans et plus	hospitalisation après un passage aux urgences
	→	→	→

→ Pas de tendance particulière

↗ Tendance à la hausse (+2σ)

↘ Tendance à la baisse (-2σ)

ND Donnée non disponible

↗ Forte hausse (+3σ)

↘ Forte baisse (-3σ)

Informations sur la *méthode d'interprétation* en dernière page

| SNS — HAUTE-CORSE (2B) |

Principaux indicateurs suivis (données du 09/04/2010 au 15/04/2010)

SAMU	nombre total d'affaires	nombre de transports médicalisés	nombre de transports non médicalisés
	→	→	↗
SERVICES DES URGENCES DE BASTIA	total passages	passages de personnes de 75 ans et plus	hospitalisation après un passage aux urgences
	→	→	↘

→ Pas de tendance particulière

↗ Tendance à la hausse (+2σ)

↘ Tendance à la baisse (-2σ)

ND Donnée non disponible

↗ Forte hausse (+3σ)

↘ Forte baisse (-3σ)

Informations sur la *méthode d'interprétation* en dernière page

En juin 2005, la Cire Sud a mis en place pour les régions Paca et Corse un **système de surveillance non spécifique basé sur un réseau de partenaires pérenne**. Ce système constitue le socle de la veille sanitaire régionale, adaptable à toutes situations particulières comme notamment lors des plans canicule (2005 à 2009), durant la coupe du monde de rugby à Marseille (2007) et lors d'épidémies de grippe.

Des **indicateurs de mortalité, de morbidité et d'activité**, collectés par les partenaires du système sont **analysés au quotidien**. Le noyau commun à tous les départements est constitué par les principaux états civils et hôpitaux (en particulier les services des urgences et les Samu).

Les **objectifs** du projet sont :

- d'identifier précocement des événements sanitaires pouvant nécessiter une réponse adaptée ;
- de fédérer autour de ce système de surveillance un réseau de partenaires pérenne ;
- de participer à tout système de surveillance spécifique mise en place dans le cadre de plans (canicule, inondations...), d'événements exceptionnels (grands rassemblements...) ou lors d'épidémies (grippe, bronchiolite, gastroentérite).

Des informations « qualitatives » sont aussi sollicitées de manière à obtenir des informations sur tout événement sanitaire jugé anormal.

La Cire reste à votre disposition pour répondre à toute demande d'informations complémentaires.

Méthode d'interprétation

Les résultats de la surveillance présentés dans les tableaux sont issus d'une méthode statistique appelée « [cartes de contrôle pour données individuelles](#) ». Les seuils sont définis à partir de l'activité moyenne et la moyenne des différences d'activité des 12 semaines précédentes. Un intervalle est alors estimé pour cette moyenne dont les bornes constituent les seuils utilisés. Pour chaque indicateur, la valeur moyenne quotidienne de la semaine analysée est comparée aux valeurs seuils définies (seuils à 2 et 3 écarts-types).

D'autres outils complémentaires ont été développés par la Cire afin de faciliter l'interprétation des données de la surveillance.

Partenaires de la surveillance non spécifique

Etats civils des régions Paca et Corse.

Régie municipale des pompes funèbres de Marseille.

Samu des régions Paca et Corse.

Services d'urgences et hospitaliers des régions Paca et Corse.

SOS Médecins de Cannes, Nice, Marseille, Aix-en-Provence, Gardanne-Trets, Toulon, Avignon.

SDIS des Bouches-du-Rhône et **Bataillon des marins pompiers** de Marseille.

Association réseau bronchiolite asthme mucoviscidose Paca ([ARBAM Paca](#)).

Agences régionales de santé (ARS) [Paca](#) et [Corse](#).

Observatoire régional des urgences Paca ([ORU Paca](#)).

Site Internet de la Cire Sud : [Cire Sud](#)

La Cire Sud remercie vivement tous les partenaires pour leur collaboration et le temps consacré à ces surveillances.

Si vous désirez recevoir par mail **VEILLE HEBDO**, merci d'envoyer un message à dr13-cire-veille@sante.gouv.fr.

Diffusion

ARS Paca - Cire Sud
25 rue Borde,
13285 Marseille Cedex 8
☎ 04 91 29 93 87
☎ 04 91 29 94 20
dr13-cire-veille@sante.gouv.fr