

# Surveillance de la grippe

Bulletin périodique : S2012- 05 à S2012-15

| GUYANE |

Le point épidémiologique — N° 03 / 2012

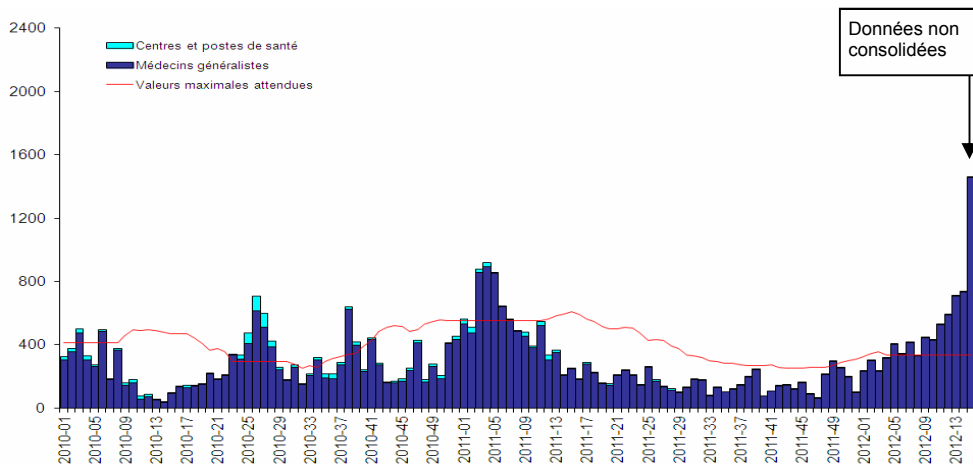
## Surveillance des syndromes grippaux par les médecins du réseau sentinelle et les centres et postes de santé

Depuis le début de l'épidémie observé en février (S2012-05), le nombre hebdomadaire de consultations pour syndrome grippal en médecine ambulatoire et dans les Centres délocalisés de soins et de prévention n'a cessé d'augmenter pour atteindre plus de 700 consultations à partir de la dernière semaine du mois de mars (S2012-13). L'ensemble du département est concerné. On observe une

nette augmentation du phénomène épidémique au cours de la semaine S2012-15 avec 1460 consultations enregistrées. Cependant, ces données ne sont pas consolidées.

### | Figure 1 |

Nombre hebdomadaire de patients ayant présenté un syndrome grippal et ayant consulté un médecin généraliste\* ou ayant consulté dans les Centres délocalisés de soins et de prévention, Guyane, janvier 2010 à avril 2012 / *Estimated weekly number of flu like illnesses diagnosed in GP clinics or health centres, French Guiana, January 2010 to April 2012*



\*Le nombre de cas est une estimation pour l'ensemble de la population guyanaise du littoral du nombre de personnes ayant consulté un médecin généraliste pour un syndrome clinique évocateur de grippe. Cette estimation est réalisée à partir des données recueillies par le réseau des médecins sentinelles.

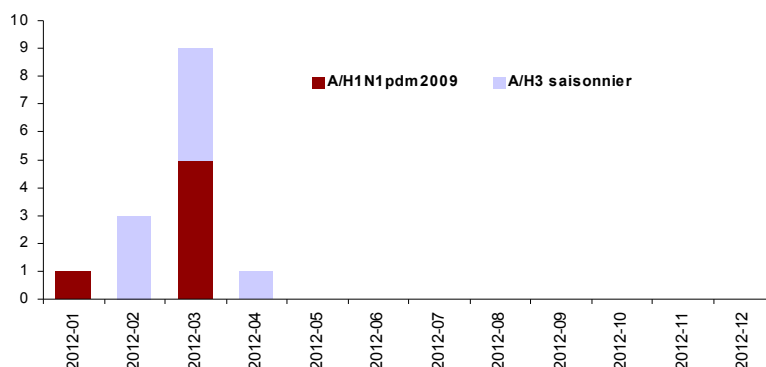
## Surveillance des virus grippaux

Sur les 35 prélèvements réalisés depuis le début de l'épidémie (S2012-05) par les médecins sentinelles préleveurs, 8 prélèvements ont été positifs au virus A/H3 saisonnier et 5

au virus A(H1N1) pdm2009 (Figure 2). Le taux de positivité des prélèvements réalisés a augmenté en passant de 33% au mois de février à 42% au mois de mars.

### | Figure 2 |

Répartition mensuelle des prélèvements naso-pharyngés suivant l'étiologie, Guyane - janvier à avril 2012 / *Monthly distribution of influenza virus type in positive GP clinic's samplings, French Guiana, January 2012 to April 2012*



# Quelques chiffres à retenir

## En Guyane

Depuis le début de l'épidémie (S2012-05) :

- 6 414 syndromes grip-paux estimés
- Virus circulants : A/H1N1/pdm 2009 A/H3 saisonnier

## Situation dans les DFA

- En Martinique : Décroissance épidémique
- En Guadeloupe : Décroissance épidémique
- A Saint-Martin : Pas d'épidémie
- A Saint Barthélemy : Pas d'épidémie

**Directeur de la publication**  
Dr Françoise Weber,  
directrice générale de l'InVS

**Rédacteur en chef**  
Martine Ledrans, coordonnatrice  
scientifique de la Cire AG

**Maquettiste**  
Claudine Suivant

**Comité de rédaction**  
Vanessa Ardillon  
Luisiane Carvalho  
Claude Flamand

**Diffusion**  
Cire Antilles Guyane  
Centre d'Affaires AGORA  
Pointe des Grives. B.P. 658.  
97261 Fort-de-France  
Tél. : 596 (0)596 39 43 54  
Fax : 596 (0)596 39 44 14  
<http://www.invs.sante.fr>  
<http://www.ars.guyane.sante.fr>

## Surveillance des passages aux urgences

Au **Centre hospitalier Andrée Rosemon (CHAR)**, 27 passages aux urgences pour motif grippe ont été recensés depuis le début de l'épidémie (S2012-05) dont 1 cas a été hospitalisé (Figure 3). Au cours de cette même période, 116 consultations pour syndrome grippal ont été enregistrées à la garde médicale de Cayenne dont 36 au cours de la 2<sup>ème</sup> semaine du mois d'avril (S2012-15). Depuis le mois de mars, 15 cas de grippe ont été confirmés chez des patients vus en consultation ou hospitalisés au CHAR. Aucun cas grave de grippe n'a été signalé.

Au **Centre médico-chirurgical de Kourou (CMCK)**, 11 passages aux urgences pour dengue ou grippe ont été recensés depuis le début de l'épidémie (S2012-05) dont 1 cas a été hospitalisé (Figure 3).

Aucune donnée sur la période n'est disponible pour le **Centre Hospitalier de l'Ouest Guyanais (CHOG)**.

### | Figure 3 |

Nombre hebdomadaire de passages et d'hospitalisations aux urgences pour syndrome grippal au CHAR et au CMCK, Guyane, août 2011 – avril 2012 / Weekly number of Influenza-like syndromes seen in the emergency units, Cayenne hospital and Kourou hospital, Guyane, August 2011 to April 2012

