

Surveillance de la dengue

Bulletin bimensuel : semaines 2010-14 et 2010-15

| SAINT-MARTIN |

Le point épidémiologique — N° 10 / 2010

Surveillance des cas cliniquement évocateurs de dengue

Le nombre hebdomadaire de cas cliniquement évocateurs de dengue* est en diminution progressive depuis le début de l'année 2010 (Figure 1).

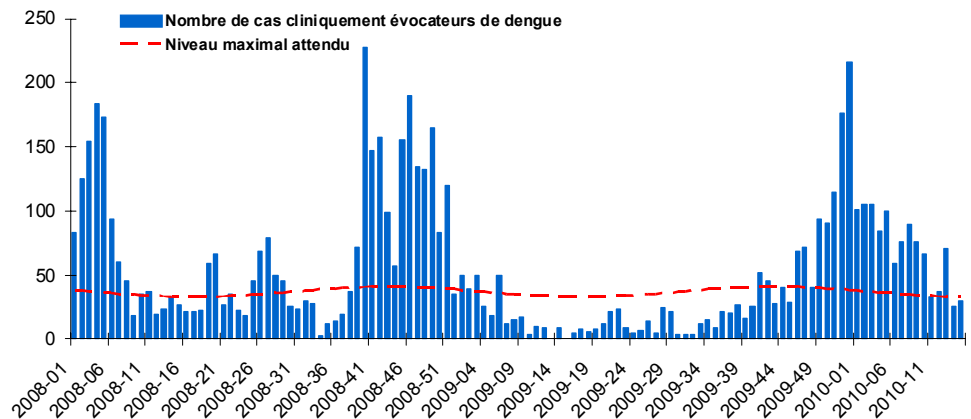
Depuis la mi-mars, à l'exception de la semaine 2010-13 qui a été marquée par une recrudescence ponctuelle, ce nombre se situe à des valeurs très proches du niveau maximal attendu pour la période.

Au cours des deux dernières semaines et pour la première fois depuis le début de l'épidémie, il est ainsi repassé en dessous de ce seuil, avec respectivement 25 et 30 cas évocateurs en semaines 2010-14 et 2010-15.

*Le nombre de cas cliniquement évocateurs de dengue est une estimation, pour l'ensemble de la population saint-martinnoise, du nombre de personnes ayant consulté un médecin généraliste pour un syndrome clinique évocateur de dengue. Cette estimation est réalisée à partir des données recueillies auprès du réseau des médecins sentinelles.

| Figure 1 |

Nombre hebdomadaire estimé de cas cliniquement évocateurs de dengue vus par les médecins généralistes, Saint-Martin, janvier 2008 à avril 2010 / *Estimated weekly number of dengue-like syndromes diagnosed in GP clinics, Saint-Martin, January 2008 - April 2010.*



Source : Réseau de médecins sentinelles

Surveillance des cas biologiquement confirmés

De même que le nombre de cas évocateurs, le nombre de cas biologiquement confirmés est globalement en baisse depuis le début de l'année 2010 (Figure 2).

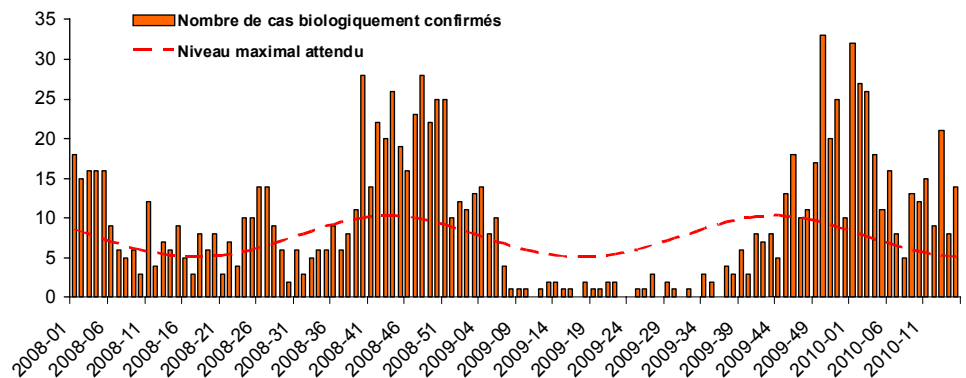
Cependant, ce nombre est soumis à des fluctuations hebdomadaires plus importantes, et

sa diminution est plus lente que celle des cas évocateurs.

Ainsi, il reste largement au dessus du niveau maximal attendu pour la période, avec respectivement 8 et 14 cas confirmés en semaines 2010-14 et 2010-15.

| Figure 2 |

Nombre hebdomadaire de cas biologiquement confirmés, Saint-Martin, janvier 2008 à avril 2010 / *Weekly number of biologically-confirmed cases of dengue fever, Saint-Martin, January 2008 - April 2010.*



Source : Réseau de laboratoires d'analyses de biologie médicale

Saison 2009-2010

Depuis le début de l'épidémie (semaine 2009-49) :

- **1740** cas cliniquement évocateurs de dengue
- **345** cas de dengue biologiquement confirmés
- sérotypes circulants : **DENV-2** et **DENV-1**

Saison 2008-2009

2 833 cas cliniquement évocateurs estimés

Situation dans les DFA

- En Guyane : la situation correspond à la phase 4 du Psage : épidémie avérée
- En Martinique : la situation correspond à la phase 3 du Psage : risque épidémique.
- En Guadeloupe continentale : la situation correspond à la phase 4 du Psage : épidémie confirmée
- A Saint Barthélemy : épidémie terminée.

Directeur de la publication

Dr Françoise Weber, directrice générale de l'InVS
Rédacteur en chef
 Dr Philippe Quénel, coordonnateur scientifique de la Cire AG
Maquettiste
 Claudine Suivant
Comité de rédaction
 Dr Sylvie Cassadou
 Dr Jean-Loup Chappert
 Sophie Larrieu
 Dr Philippe Quénel

Diffusion

Cire Antilles Guyane
 Centre d'Affaires AGORA
 Pointe des Grives. B.P. 658.
 97261 Fort-de-France
 Tél. : 596 (0)596 39 43 54
 Fax : 596 (0)596 39 44 14
<http://www.invs.sante.fr>
<http://www.guadeloupe.sante.gouv.fr>

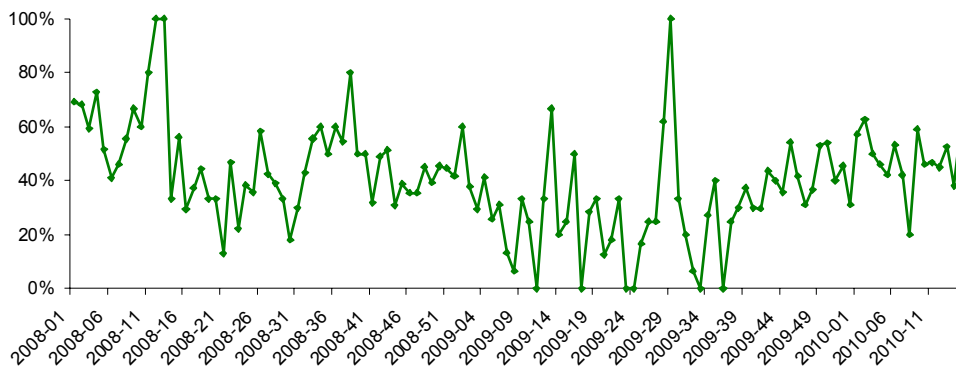
Taux de positivité des demandes de confirmation biologique et sérotypes circulants

Au cours des deux dernières semaines, le taux de positivité est resté élevé (respectivement 38% et 64% en semaines 2010-14 et 2010-15) et comparable aux taux observés depuis le début de l'épidémie (Figure 3).

Le virus DENV-2 reste largement majoritaire (75% des sérotypes analysés) et le DENV-1 continue également à être identifié. Le DENV-4, isolé à 3 reprises en octobre-novembre 2009, n'a pas été identifié depuis.

| Figure 3 |

Taux de positivité des demandes de confirmation biologique, Saint-Martin, janvier 2008 à avril 2010 / Positivity rate of samples analysed for biological confirmation, Saint-Martin, January 2008 - April 2010.



Cas hospitalisés

Au cours des deux dernières semaines, 2 enfants avec une dengue confirmée ont été hospitalisés, l'un présentant une forme sévère de la maladie. Tous deux ont pu regagner leur domicile après quelques jours d'hospitalisation. Depuis le début de l'épidémie (semaine 2009-49), 18 cas confirmés de dengue ont été hospitalisés dont les 3/4 présentaient une forme sévère.

Répartition spatiale

Plusieurs cas résidant à Orient Bay et à Cul-de-Sac ont été confirmés au cours des deux dernières semaines ; ces deux secteurs continuent d'être particulièrement touchés.

Des cas sporadiques ont également été confirmés dans d'autres quartiers de l'île.

* Analyse de la situation

Les indicateurs de surveillance épidémiologique poursuivent leur diminution. Ils sont proches désormais des niveaux maximum attendus pour la période, traduisant un retour progressif à une situation normale.

Néanmoins l'épidémie n'est pas encore éteinte sur l'ensemble de l'île, certains secteurs restant encore « actifs »

Le comité d'expert des maladies infectieuses et émergentes examinera prochainement la situation épidémiologique. Pour le moment, celle-ci correspond toujours à la phase 3 du Psage** des Îles du Nord : « Phase épidémique ».

** Psage = programme de surveillance, d'alerte et de gestion des épidémies

* Echelle de risque épidémique : ■ Cas sporadiques et/ou foyer(s) isolé(s) sans lien épidémiologique entre eux ■ Foyer(s) à potentiel évolutif ou foyers multiples avec lien(s) épidémiologique(s) entre eux et/ou recrudescence saisonnière des cas avec ou franchissement des niveaux maximums attendus ■ Epidémie confirmée ■ Retour à la normale

Remerciements à nos partenaires

Cellule de Veille Sanitaire de la DSDS (Michèle Agnès, Sylvie Boâ, Frédérique de Saint-Alary, Laurent Ginoux), Service de démoustication, réseau de médecins généralistes sentinelles, services hospitaliers (urgences, laboratoires, services d'hospitalisation), LABM, EFS, CNR-Institut Pasteur de Guyane, ARH Guadeloupe.



Prochaine diffusion du point épidémiologique prévue semaine 2010-18