

# Surveillance de la dengue

Bulletin hebdomadaire : semaine 2010-28

| MARTINIQUE |

Le point épidémiologique — N° 15 / 2010

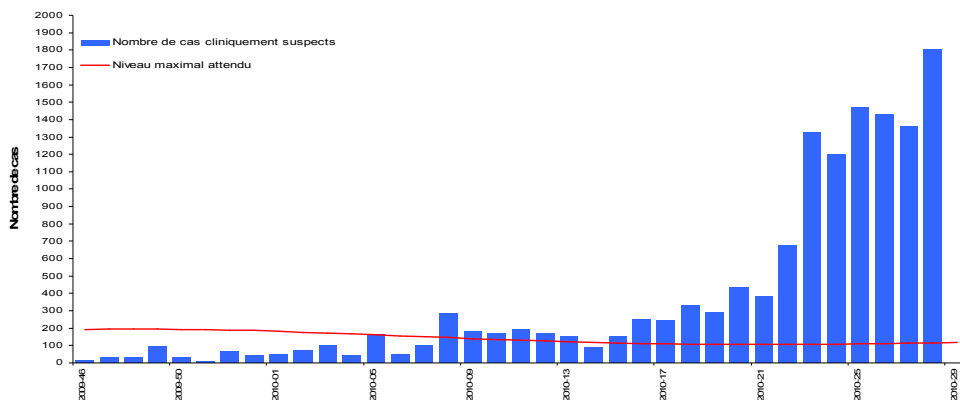
## Surveillance des cas cliniquement évocateurs de dengue par les médecins sentinelles

Entre le 12 et le 18 juillet 2010, le nombre de patients ayant présenté un tableau clinique évocateur de dengue et ayant consulté un médecin de ville est estimé à 1800 (Figure 1).

Ce nombre qui était relativement stable depuis 5 semaines a donc à nouveau augmenté en semaine 28 approchant maintenant les niveaux atteints en 2007 (Figure 3).

### | Figure 1 |

Nombre hebdomadaire des cas cliniquement évocateurs de dengue, Martinique, novembre 2009 à juillet 2010.  
Weekly number of dengue-like syndromes diagnosed in GP clinics, Martinique, November 2009 - July 2010



Source : réseau de médecins généralistes sentinelles

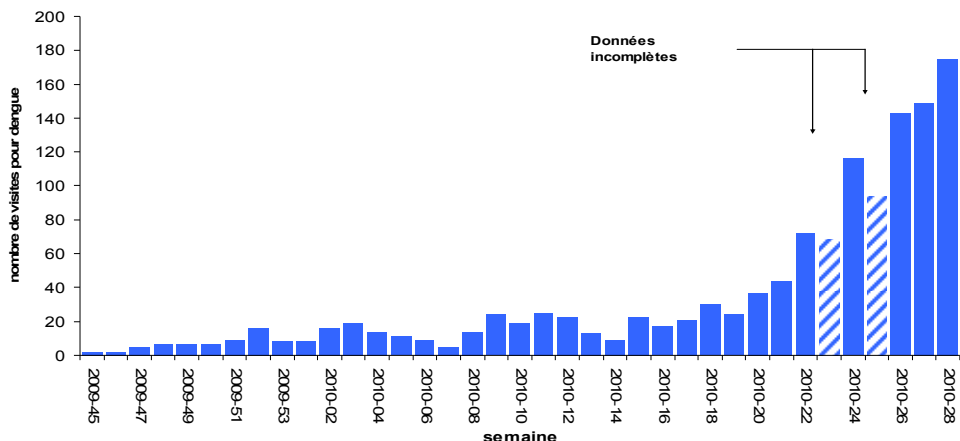
## Surveillance des cas cliniquement évocateurs de dengue par SOS médecins

Le nombre des visites médicales à domicile pour dengue réalisées par SOS-médecins a continué sa progression au cours des trois

dernières semaines, pour atteindre près de 175 visites au cours de la semaine 28.

### | Figure 2 |

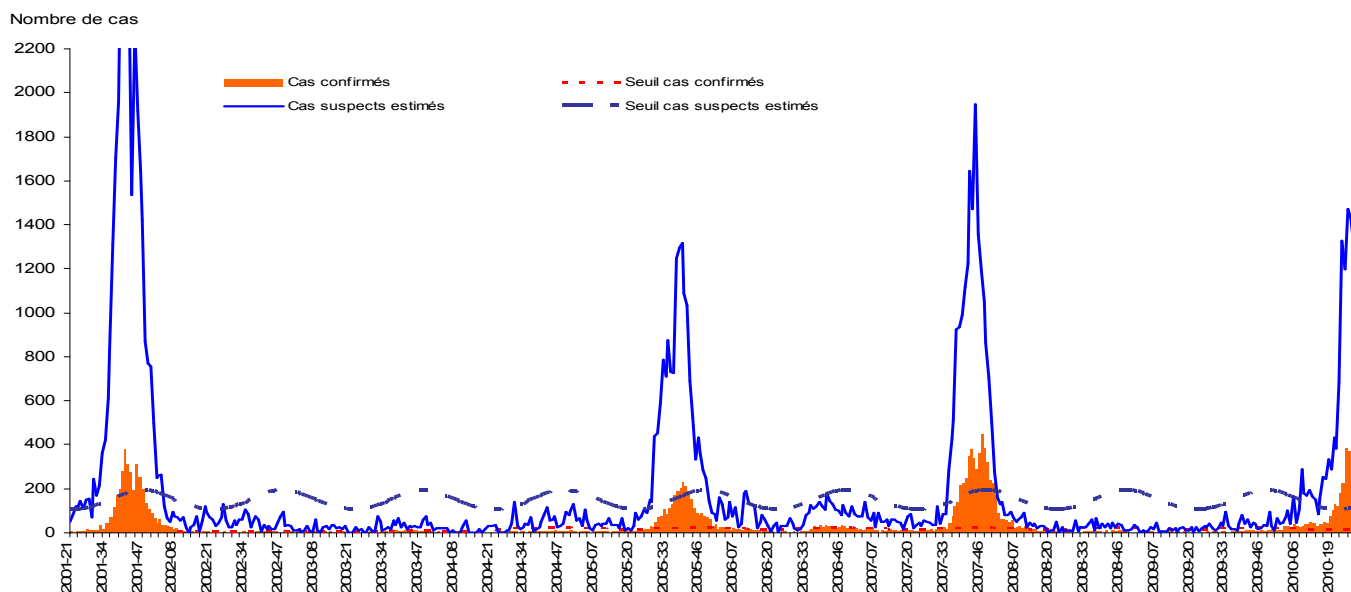
Nombre hebdomadaire de visites médicales pour dengue réalisées par SOS Médecins, Martinique, novembre 2009 à juillet 2010 / Estimated weekly number of dengue-like syndromes diagnosed by SOS Médecins, Martinique, November 2009 - July 2010



# Historique des données de surveillance épidémiologique

| Figure 3 |

Courbes et seuils épidémiques des cas hebdomadaires de dengue cliniquement suspects et biologiquement confirmés, Martinique 2001- 2010.  
Weekly number of clinical and biologically-confirmed cases of dengue fever, Martinique, May 2001 - July 2010



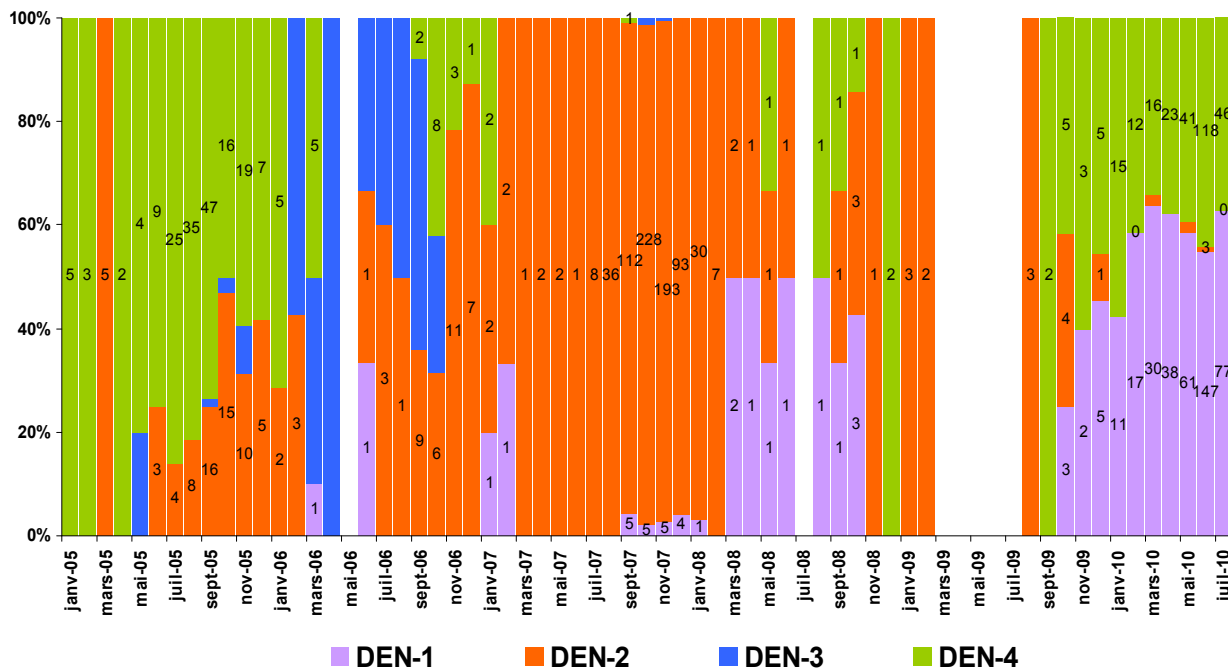
## Surveillance des sérotypes

Depuis le début de l'épidémie (fin février), 603 identifications de virus ont été effectuées.

Le virus DENV-1 est majoritaire (59%) devant le virus DENV-4 (40%). Le virus DENV-2 a été mis en évidence à 6 reprises (1%).

| Figure 4 |

Nombre hebdomadaire des cas biologiquement confirmés de dengue, Martinique, juin 2006 à juillet 2010.  
Weekly number of biologically-confirmed cases of dengue fever, Martinique, June 2006 - July 2010



## Surveillance hospitalière

Au niveau du service d'accueil des urgences adultes du CHU de Fort de France, le nombre hebdomadaire de consultations pour suspicion de dengue est stable et élevé (environ 50 cas) depuis la semaine 25 (Figure 5).

Au niveau du service d'accueil des urgences pédiatriques de la MFME (CHU de Fort de France), la tendance est plutôt à la hausse du nombre hebdomadaire de consultations pour suspicion de dengue (Figure 6).

| Figure 5 |

Surveillance des passages aux urgences adultes du CHU de Fort de France, février 2010 - juillet 2010. *Weekly number of consultations in the adult emergency unit of Fort de France hospital, Martinique, February 2010 - July 2010*

| Figure 6 |

Surveillance des passages aux urgences pédiatriques MFME - CHU de Fort de France, janvier 2010 - juillet 2010. *Weekly number of consultations in the pediatric emergency unit of Fort de France hospital, Martinique, January 2010 - July 2010*



Sources : Service d'accueil des urgences adultes—CI-CEC—CHU de Fort de France

Sources : Service d'accueil des urgences pédiatriques—MFME—CHU de Fort de France

## Surveillance des cas hospitalisés

Le nombre mensuel de cas hospitalisés s'est brusquement accéléré au cours du mois de juin avec 90 hospitalisations. Il atteint déjà 82 au cours du mois de juillet.

Depuis le début de l'épidémie, 6 décès ont été enregistrés : un au mois de mai, 2 au mois de juin et 3 au mois de juillet. Deux sont liés directement à la dengue, trois indirectement et un en cours d'expertise.

Depuis le 22 février 2010, date du début de l'épidémie, 224 patients ont été hospitalisés pour dengue biologiquement confirmée. Les formes sévères représentent 16% des cas hospitalisés depuis le début de l'épidémie (Figure 8).

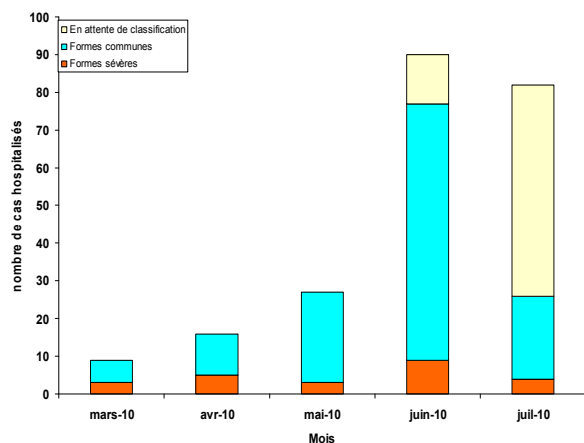
Les enfants représentent 42 % des cas hospitalisés depuis le début de l'épidémie. Leur proportion était plus importante au début de l'épidémie puisqu'ils représentaient les deux tiers des cas durant les trois premiers mois et qu'il n'en représentent plus qu'un tiers depuis début juin (Figure 9).

| Figure 8 |

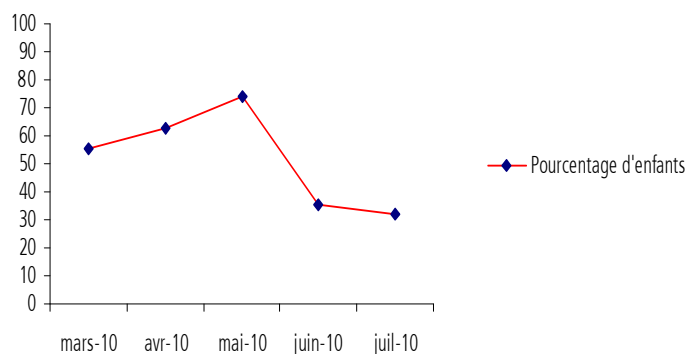
Evolution mensuelle du nombre de cas de dengue hospitalisés biologiquement confirmés, Martinique, mars 2010 à juillet 2010. *Monthly number of biologically confirmed and hospitalized cases, Martinique, March 2010 - July 2010*

| Figure 9 |

Evolution mensuelle du pourcentage d'enfants parmi les cas hospitalisés, Martinique, mars 2010 à juillet 2010. *Monthly percentage of children among confirmed and hospitalizes cases, Martinique, March 2010 - July 2010*



Pourcentage d'enfants parmi les cas hospitalisés



Depuis le début de l'épidémie (22 février 2010)

- 12 600 cas de dengue cliniquement évocateurs
- Virus circulant : DENV-1(59%) DENV-4 (40%)
- 224 patients hospitalisés
- 6 décès

Situation dans les DFA

- En Guyane : la situation tend à s'améliorer. L'épidémie touche à sa fin
- En Guadeloupe continentale : intensification de l'épidémie
- A Saint-Martin, l'épidémie est terminée
- A Saint-Barthélemy, l'épidémie est terminée

Directeur de la publication  
Dr Françoise Weber,  
Directrice générale de l'InVS

Rédacteur en chef  
Dr Philippe Quénéel, Coordonnateur scientifique de la Cire AG

Maquettiste  
Claudine Suivart

Comité de rédaction  
Jessie Anglio, Alain Blateau, Véronique Bousser, Maguy Davidas, Martine Ledrans, Dominique Meffre, Yvette Nadeau, Philippe Quénéel, Marie-Josée Romagne, Jacques Rosine

Diffusion  
Cire Antilles Guyane  
Centre d'Affaires AGORA  
Pointe des Grives. B.P. 658.  
97261 Fort-de-France

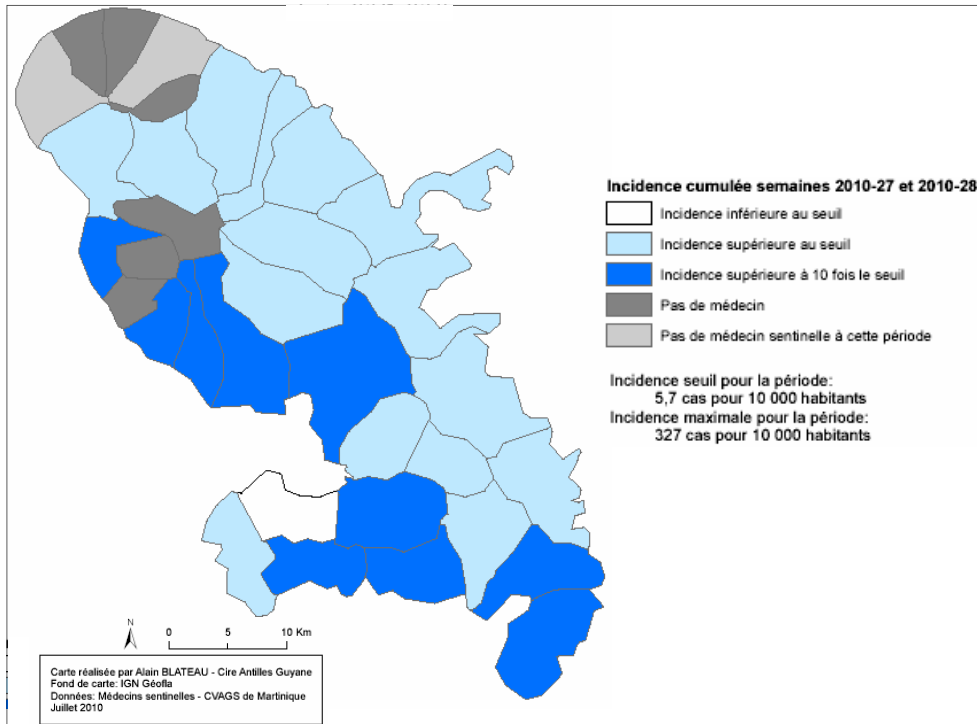
Tél. : 596 (0)596 39 43 54  
Fax : 596 (0)596 39 44 14  
http://www.invs.sante.fr  
http://www.martinique.sante.gouv.fr

Répartition spatiale des cas cliniquement évocateurs

Les communes les plus touchées sont dans l'ordre Carbet, Sainte Anne, Diamant, Sainte Luce, Marin, Case Pilote, Lamentin, Schoelcher, Rivière Salée et Fort de France. L'épidémie semble marquer un peu le pas dans le sud et se développer dans l'agglomération de Fort de France. Cette tendance est à confirmer dans les prochaines semaines.

| Figure 10 |

Répartition géographique de l'incidence cumulée des cas cliniquement évocateurs de dengue - semaines 2010-27 à 2010-28, Martinique / Geographical distribution of cumulative incidence of dengue-like syndromes diagnosed in GP clinics- weeks 2010-27 to 2010-28, Martinique



Analyse de la situation

\* Les indicateurs de la surveillance augmentent globalement :

- les consultations pour dengue effectuées par les médecins généralistes augmentent ;
- les consultations liées à la dengue de SOS médecins et dans les services d'urgences, en particulier aux urgences pédiatriques sont à la hausse ;
- les mois de juin et juillet sont marqués par une forte augmentation du nombre de cas hospitalisés.

L'épidémie de dengue continue d'être très active voire de s'intensifier. La Martinique se situe en Phase 4, niveau 1 du PSAGE dengue : « épidémie confirmée ».

\*\* PSAGE : programme de surveillance, d'alerte et de gestion des épidémies (de dengue)

\* Echelle de risque épidémique : ■ Cas sporadiques ■ Foyers isolés ou foyers sans lien(s) épidémiologique(s) ■ Foyers à potentiel évolutif ou foyers multiples avec lien(s) épidémiologique(s) entre eux ■ Franchissement du niveau maximum attendu par les cas cliniquement évocateurs ■ Epidémie confirmée (niveau 1) ou épidémie avec fréquence élevée de formes sévères (niveau 2) ■ Retour à la normale

**L'utilisation de répulsifs et de moustiquaires est actuellement fortement recommandée pour se protéger individuellement.**

Remerciements à nos partenaires

au Service départemental de démoustication, au réseau de médecins généralistes sentinelles, à SOS Médecins, aux services hospitaliers (urgences, laboratoires, services d'hospitalisation), au CNR de l'Institut Pasteur de Guyane, aux LABM, à l'EFS ainsi qu'à l'ensemble des professionnels de santé qui participent à la surveillance épidémiologique.

