

Surveillance de la dengue

De Juillet à Septembre 2011 (S2011-26 à S2011-36)

| MARTINIQUE |

Le point épidémiologique — N° 03 / 2011

Surveillance des cas cliniquement évocateurs de dengue par les médecins sentinelles

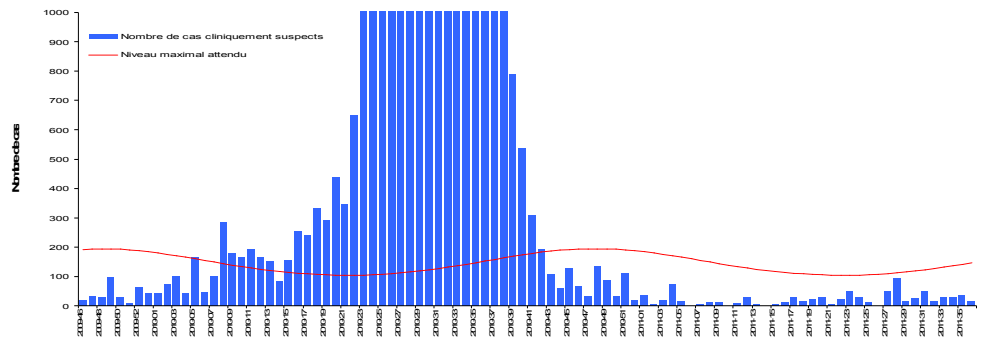
Entre début juillet et le 11 septembre 2011, le nombre de cas cliniquement évocateurs de dengue vus en médecine générale est resté faible, avec 32 cas estimé en moyenne heb-

domadaire sur la période .

Les valeurs observées sont bien en dessous des valeurs maximales attendues pour la période. (Figure 1).

| Figure 1 |

Nombre hebdomadaire des cas cliniquement évocateurs de dengue, Martinique, novembre 2009 à septembre 2011. *Weekly number of dengue-like syndromes diagnosed in GP clinics, Martinique, November 2009 - September 2011*



Source : réseau de médecins généralistes sentinelles

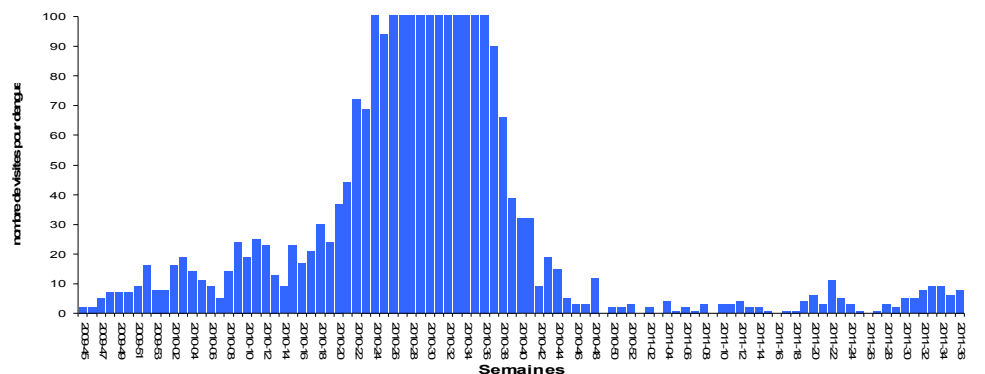
Surveillance des cas cliniquement évocateurs de dengue par SOS médecins

Le nombre de visites pour dengue, réalisées par SOS-Médecin est resté faible durant le mois de juillet. Par contre, début août, on note une légère augmentation des visites pour

suspicion de dengue ; entre 6 et 9 consultations hebdomadaires contre 1 à 3 les semaines précédentes. (Figure 2).

| Figure 2 |

Nombre hebdomadaire de visites médicales pour dengue réalisées par SOS Médecins, Martinique, novembre 2009 à septembre 2011 / *Estimated weekly number of dengue-like syndromes diagnosed by SOS Médecins, Martinique, November 2009 - September 2011*



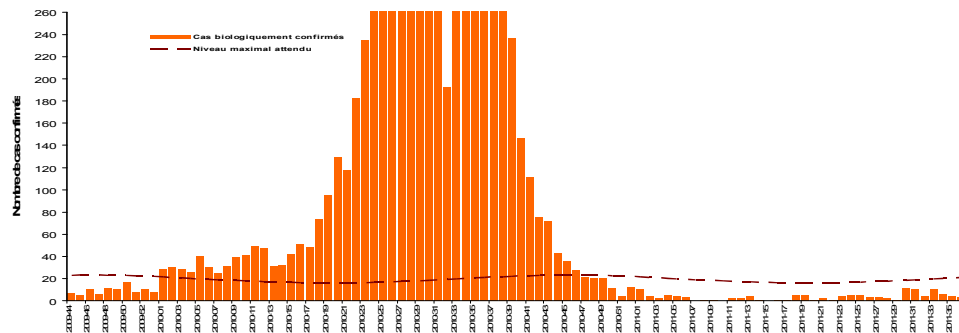
Surveillance des cas biologiquement confirmés et taux de positivité

L'analyse des données de surveillance des cas biologiquement confirmés ne peut être réalisée que partiellement car tous les résultats de ces analyses ne sont pas parvenus à l'ARS. Sur la base des données disponibles,

on ne note pas d'augmentation du nombre de cas confirmés au cours des 2 derniers mois (Figure 3). Le taux de positivité des confirmations biologiques est resté en dessous des valeurs attendues pour la période (Figure 4).

| Figure 3 |

Nombre hebdomadaire des cas biologiquement confirmés de dengue, Martinique, novembre 2009 à septembre 2011 / Weekly number of biologically-confirmed cases of dengue fever, Martinique, November 2009 - September 2011



| Figure 4 |

Taux de positivité des demandes de confirmation biologique, Martinique, novembre 2009 à septembre 2011 / Positivity rate of samples analysed for biological confirmation, Martinique, November 2009 - September 2011



Répartition spatiale des cas cliniquement évocateurs

Entre début juillet et le 11 septembre 2011, les cas de dengue biologiquement confirmés se sont distribués sur 16 des 34 communes du département.

A noter que le premier foyer de dengue de cette saison a été identifié à Sainte-Luce. Des actions de démoscication ont été mises en œuvre dans le secteur pour éviter son extension.

Analyse de la situation

Durant les 2 derniers mois, le nombre de cas cliniquement évocateurs de dengue est resté faible. Il en est de même pour les cas biologiquement confirmés. Cependant, un premier foyer de dengue a été identifié en août dans la commune de Sainte-Luce.

Pour cette raison et en accord avec le PSAGE dengue, il a été décidé de relever le niveau de vigilance.**

La situation épidémiologique de la dengue en Martinique correspond la Phase 2, niveau 1 du PSAGE dengue : Foyers Isolés

** PSAGE : programme de surveillance, d'alerte et de gestion des épidémies (de dengue)

* Echelle de risque épidémique : ■ Cas sporadiques ■ Foyers isolés ou foyers sans lien(s) épidémiologique(s) ■ Foyers à potentiel évolutif ou foyers multiples avec lien(s) épidémiologique(s) entre eux ■ Franchissement du niveau maximum attendu par les cas cliniquement évocateurs ■ Epidémie confirmée (niveau 1) ou épidémie avec fréquence élevée de formes sévères (niveau 2) ■ Retour à la normale

Remerciements à nos partenaires

au Service départemental de démoscication, au réseau de médecins généralistes sentinelles, à SOS Médecins, aux services hospitaliers (urgences, laboratoires, services d'hospitalisation), au CNR de l'Institut Pasteur de Guyane, aux LABM, à l'EFS ainsi qu'à l'ensemble des professionnels de santé qui participent à la surveillance épidémiologique.



Quelques chiffres à retenir

Au cours des deux derniers mois (S2011-26 à S2011-36)

- **350** cas de dengue cliniquement évocateurs
- **57** cas de dengue biologiquement confirmés
- **Virus circulant : DENV-1**

Situation dans les DFA

- **En Guyane :**
Foyers localisés
- **En Guadeloupe continentale :**
Cas sporadiques
- **A Saint-Martin :**
Foyers localisés
- **A Saint-Barthélemy :**
Cas sporadiques

Directeur de la publication

Dr Françoise Weber,
Directrice générale de l'InVS

Rédacteur en chef

Mme Martine Ledrans, Coordonnateur scientifique par Intérim de la Cire AG

Maquettiste

Claudine Suivart

Comité de rédaction

Jessie Anglio, Alain Blateau,
Véronique Bousser, Maguy Davidas,
Martine Ledrans, Dominique Meffre, Yvette Nadeau, Marie-Josée Romagne,
Jacques Rosine

Diffusion

Cire Antilles Guyane
Centre d'Affaires AGORA

Pointe des Grives. B.P. 658.
97261 Fort-de-France

Tél. : 596 (0)596 39 43 54

Fax : 596 (0)596 39 44 14

http://www.invs.sante.fr

http://www.ars.martinique.sante.fr