

# Surveillance de la dengue

Septembre / Octobre 2011 (S2011-35 à S2011-40)

| MARTINIQUE |

Le point épidémiologique — N° 04 / 2011

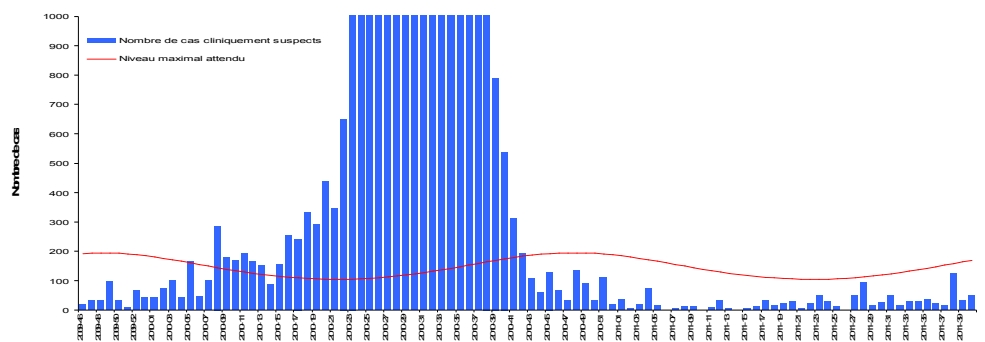
## Surveillance des cas cliniquement évocateurs de dengue par les médecins sentinelles

Entre le mois de septembre et la première semaine d'octobre, on estime à 280, le nombre de cas cliniquement évocateurs de dengue vus en médecine générale. Une augmentation du nombre de cas a été observée du

rant la troisième semaine de septembre ; elle ne s'est pas poursuivie les semaines suivantes. Les valeurs observées restent en dessous des valeurs maximales attendues pour la période (Figure 1).

### | Figure 1 |

Nombre hebdomadaire des cas cliniquement évocateurs de dengue, Martinique, novembre 2009 à octobre 2011.  
*Weekly number of dengue-like syndromes diagnosed in GP clinics, Martinique, November 2009 - October 2011*



Source : réseau de médecins généralistes sentinelles

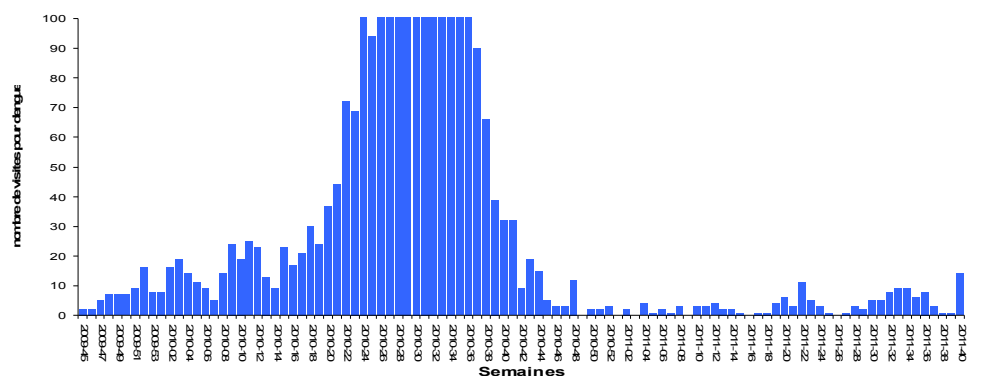
## Surveillance des cas cliniquement évocateurs de dengue par SOS médecins

Le nombre de visites pour dengue, réalisées par SOS-Médecin est resté stable durant le mois de septembre (entre 1 et 8 visites hebdomadaires). Par contre, on note une aug-

mentation du nombre de visites durant la première semaine d'octobre ; 14 entre le 3 et le 9 octobre, dont la moitié sur la commune de Fort de France (Figure 2).

### | Figure 2 |

Nombre hebdomadaire de visites médicales pour dengue réalisées par **SOS Médecins**, Martinique, novembre 2009 à octobre 2011 / *Estimated weekly number of dengue-like syndromes diagnosed by SOS Médecins, Martinique, November 2009 - October 2011*



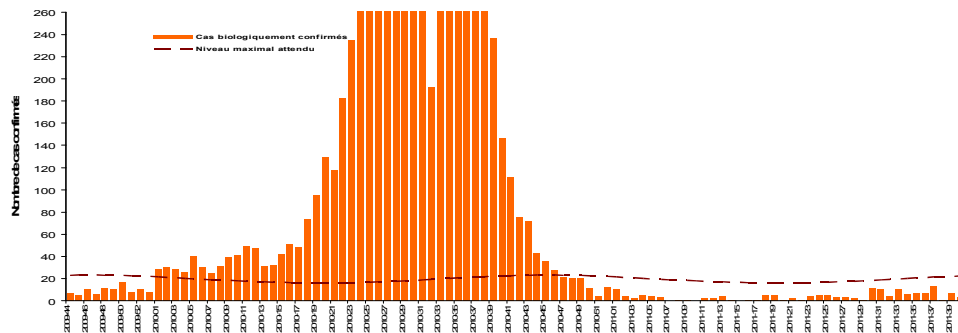
## Surveillance des cas biologiquement confirmés et taux de positivité

L'analyse des données de surveillance des cas biologiquement confirmés ne montre pas d'évolution significative durant le mois de septembre, ni durant la première semaine d'octobre, avec en moyenne 6 cas positifs par

semaine (Figure 3). Le taux de positivité des confirmations biologiques est resté en dessous des valeurs attendues pour la période (Figure 4).

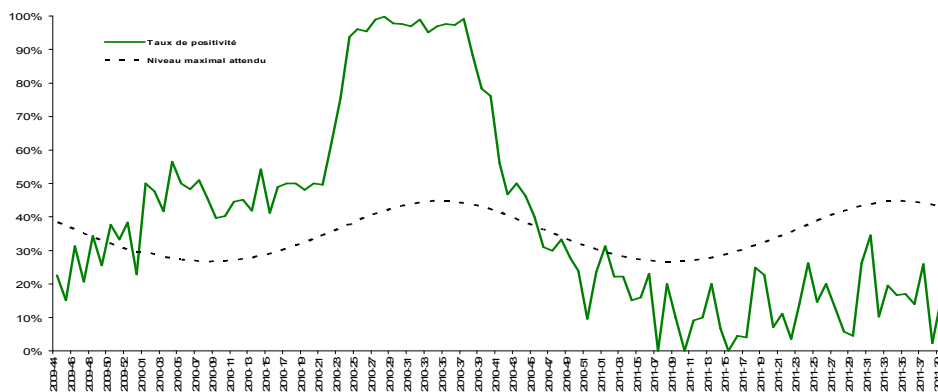
### | Figure 3 |

Nombre hebdomadaire des cas biologiquement confirmés de dengue, Martinique, novembre 2009 à octobre 2011 / Weekly number of biologically-confirmed cases of dengue fever, Martinique, November 2009 - October 2011



### | Figure 4 |

Taux de positivité des demandes de confirmation biologique, Martinique, novembre 2009 à octobre 2011 / Positivity rate of samples analysed for biological confirmation, Martinique, November 2009 - October 2011



## Répartition spatiale des cas cliniquement évocateurs

Entre septembre et début octobre, 38 cas de dengue biologiquement confirmés ont été identifiés, répartis sur 13 communes. On retrouve la majorité de ces cas dans les communes de Fort de France et du Lamentin. Il s'agit de cas isolés.

Par contre, le foyer de cas de dengue, identifié fin août à Sainte-Luce est toujours actif puisque deux nouveaux cas y ont été identifiés fin septembre.

## Analyse de la situation

**La situation épidémiologique de la dengue en Martinique a peu évolué depuis le mois d'août. On enregistre toujours des cas sporadiques, répartis sur presque la moitié du département, sauf à Sainte-Luce où persiste un foyer de dengue.**

**La situation épidémiologique de la dengue en Martinique correspond à la Phase 2, niveau 1 du PSAGE dengue : Foyers Isolés**

**\*\* PSAGE : programme de surveillance, d'alerte et de gestion des épidémies (de dengue)**

\* Echelle de risque épidémique : ■ Cas sporadiques ■ Foyers isolés ou foyers sans lien(s) épidémiologique(s) ■ Foyers à potentiel évolutif ou foyers multiples avec lien(s) épidémiologique(s) entre eux ■ Franchissement du niveau maximum attendu par les cas cliniquement évocateurs ■ Epidémie confirmée (niveau 1) ou épidémie avec fréquence élevée de formes sévères (niveau 2) ■ Retour à la normale

### Remerciements à nos partenaires

au Service départemental de démolition, au réseau de médecins généralistes sentinelles, à SOS Médecins, aux services hospitaliers (urgences, laboratoires, services d'hospitalisation), au CNR de l'Institut Pasteur de Guyane, aux LABM, à l'EFS ainsi qu'à l'ensemble des professionnels de santé qui participent à la surveillance épidémiologique.



# Quelques chiffres à retenir

**Au cours des 6 dernières semaines (S2011-35 à S2011-40)**

- **280** cas de dengue cliniquement évocateurs
- **38** cas de dengue biologiquement confirmés
- **Virus circulant : DENV-1**

## Situation dans les DFA

- **En Guyane :**  
Foyers localisés
- **En Guadeloupe continentale :**  
Cas sporadiques
- **A Saint-Martin :**  
Foyers localisés
- **A Saint-Barthélemy :**  
Cas sporadiques

**Directeur de la publication**  
Dr Françoise Weber,  
Directrice générale de l'InVS

**Rédacteur en chef**  
Mme Martine Ledrans, Coordonnateur scientifique par Intérim de la Cire AG

**Maquettiste**  
Claudine Suivart

**Comité de rédaction**  
Jessie Anglio, Alain Blateau,  
Véronique Bousser, Maguy Davidas,  
Martine Ledrans, Dominique Meffre, Yvette Nadeau, Marie-Josée Romagne, Jacques Rosine

**Diffusion**  
Cire Antilles Guyane  
Centre d'Affaires AGORA  
Pointe des Grives. B.P. 658.  
97261 Fort-de-France  
Tél. : 596 (0)596 39 43 54  
Fax : 596 (0)596 39 44 14  
<http://www.invs.sante.fr>  
<http://www.ars.martinique.sante.fr>