

# Surveillance de la dengue

Janvier - février 2011 (S2011-01 à S2011-08)

| MARTINIQUE |

Le point épidémiologique — N° 01 / 2011

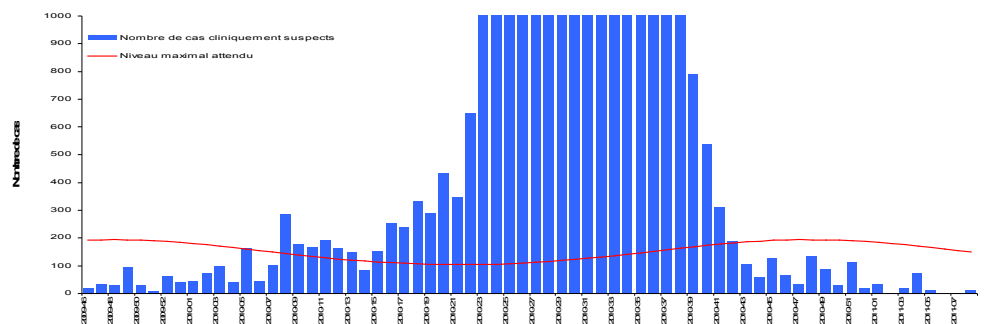
## Surveillance des cas cliniquement évocateurs de dengue par les médecins sentinelles

Durant les deux premiers mois de 2011, le nombre de consultations en médecine de ville pour un syndrome évocateur de dengue est resté faible. Il est estimé à 165 entre le 1<sup>er</sup> janvier et le 27 février 2011.

Pour toute cette période, le nombre estimé de cas hebdomadaires est resté largement en deçà des valeurs maximales attendues pour la période (Figure 1).

### | Figure 1 |

Nombre hebdomadaire des cas cliniquement évocateurs de dengue, Martinique, novembre 2009 à février 2011.  
Weekly number of dengue-like syndromes diagnosed in GP clinics, Martinique, November 2009 - February 2011



Source : réseau de médecins généralistes sentinelles

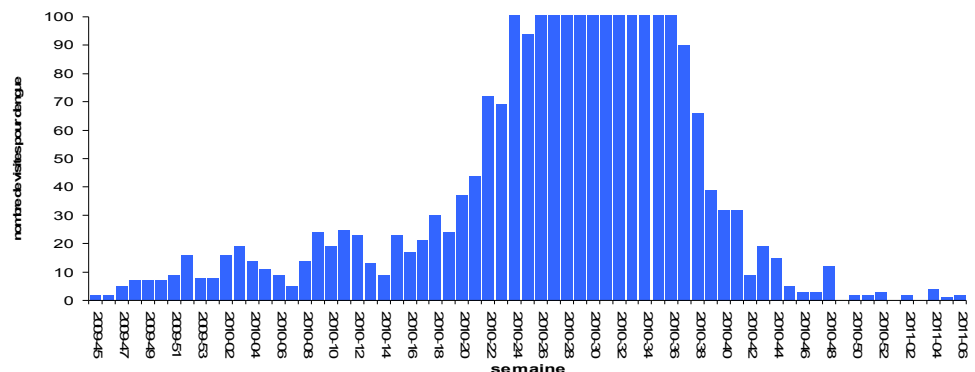
## Surveillance des cas cliniquement évocateurs de dengue par SOS médecins

Le nombre de visites pour dengue, réalisées par SOS-Médecin est très faible depuis le début de l'année : entre 0 et 4 consultations hebdomadaires.

Entre le 1<sup>er</sup> janvier et le 27 février 2011, seules 13 visites pour suspicion de dengue ont été réalisées par SOS-Médecins (Figure 2).

### | Figure 2 |

Nombre hebdomadaire de visites médicales pour dengue réalisées par SOS Médecins, Martinique, novembre 2009 à février 2011 / Estimated weekly number of dengue-like syndromes diagnosed by SOS Médecins, Martinique, November 2009 - February 2011



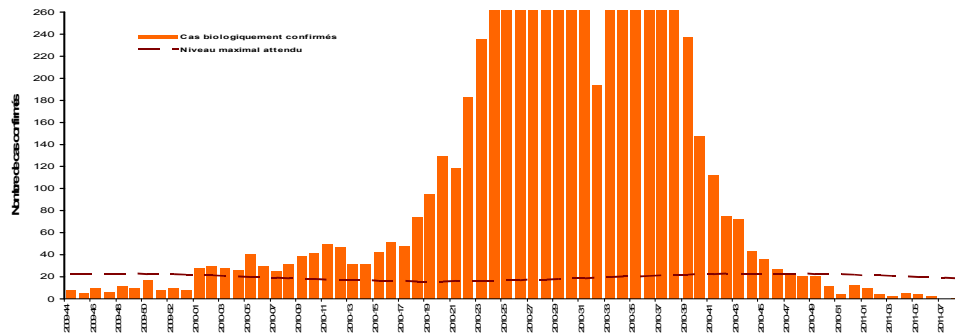
## Surveillance des cas biologiquement confirmés et taux de positivité

Depuis début janvier 2011, le nombre de cas de dengue biologiquement confirmés est resté conforme aux valeurs attendues pour la période : 49 cas biologiquement confirmés ont été notifiés à l'ARS entre le 1<sup>er</sup> janvier et le 27

février 2011 (Figure 3). Le taux de positivité des confirmations biologiques fluctue entre 0% et 31% sur la période, en dessous des valeurs maximales attendues pour la période (Figure 4).

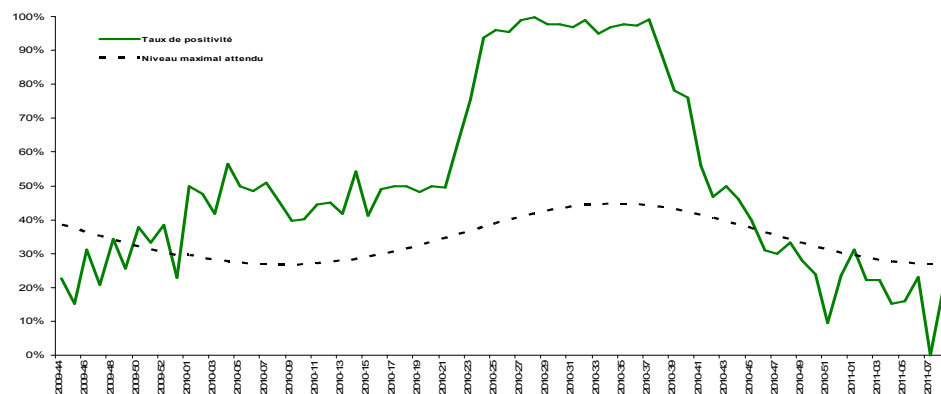
## | Figure 3 |

Nombre hebdomadaire des cas biologiquement confirmés de dengue, Martinique, novembre 2009 à février 2011 / Weekly number of biologically-confirmed cases of dengue fever, Martinique, November 2009 - February 2011



## | Figure 4 |

Taux de positivité des demandes de confirmation biologique, Martinique, novembre 2009 à février 2011 / Positivity rate of samples analysed for biological confirmation, Martinique, November 2009- February 2011



## Répartition spatiale des cas cliniquement évocateurs

En janvier et février, les cas de dengue biologiquement confirmés sont distribués sur 15 des 34 communes du département.

Aucun foyer de dengue n'a été mis en évidence à partir des données de surveillance.

## Analyse de la situation

\* Depuis le début de l'année 2011, le nombre de cas cliniquement évocateurs de dengue est faible. Il en est de même pour les cas biologiquement confirmés.

Aucun foyer de dengue n'a été identifié sur le département.

La situation épidémiologique de la dengue en Martinique correspond la Phase 1 du PSAGE\*\* dengue : **Transmission sporadique.**

\*\* PSAGE : programme de surveillance, d'alerte et de gestion des épidémies (de dengue)

\* Echelle de risque épidémique : ■ Cas sporadiques ■ Foyers isolés ou foyers sans lien(s) épidémiologique(s) ■ Foyers à potentiel évolutif ou foyers multiples avec lien(s) épidémiologique(s) entre eux ■ Franchissement du niveau maximum attendu par les cas cliniquement évocateurs ■ Epidémie confirmée (niveau 1) ou épidémie avec fréquence élevée de formes sévères (niveau 2) ■ Retour à la normale

### Remerciements à nos partenaires

au Service départemental de démolition, au réseau de médecins généralistes sentinelles, à SOS Médecins, aux services hospitaliers (urgences, laboratoires, services d'hospitalisation), au CNR de l'Institut Pasteur de Guyane, aux LABM, à l'EFS ainsi qu'à l'ensemble des professionnels de santé qui participent à la surveillance épidémiologique.



# Quelques chiffres à retenir

Depuis le début de l'année 2011 (01 janvier 2011)

- **165** cas de dengue cliniquement évocateurs
- **49** cas de dengue biologiquement confirmés
- Sérotype : DEN-1

## Situation dans les DFA

- En Guyane : Foyers localisés
- En Guadeloupe continentale : Cas sporadiques
- A Saint-Martin : Cas sporadiques
- A Saint-Barthélemy : Cas sporadiques

**Directeur de la publication**  
Dr Françoise Weber,  
Directrice générale de l'InVS

**Rédacteur en chef**  
Dr Philippe Quénéel, Coordonnateur scientifique de la Cire AG

**Maquettiste**  
Claudine Suivart

**Comité de rédaction**  
Jessie Anglio, Alain Blateau, Véronique Bousser, Maguy Davidas, Martine Ledrans, Dr Dominique Meffre, Yvette Nadeau, Dr Philippe Quénéel, Marie-Josée Romagne, Jacques Rosine

**Diffusion**  
Cire Antilles Guyane  
Centre d'Affaires AGORA  
Pointe des Grives. B.P. 658.  
97261 Fort-de-France  
Tél. : 596 (0)596 39 43 54  
Fax : 596 (0)596 39 44 14  
<http://www.invs.sante.fr>  
<http://www.ars.martinique.sante.fr>