

En collaboration avec :

Agence régionale de santé
(ARS) Normandie, Médecins
libéraux, SAMU Centre 15,
SOS médecins, médecins
urgentistes, réanimateurs,
laboratoires de biologie médi-
cale hospitaliers et de ville,
Sociétés savantes d'infectio-
logie, de réanimation et de
médecine d'urgence, Réseau
bronchiolite

En semaine 33 en Normandie, la situation se stabilise, avec un taux d'incidence qui montre une légère tendance à la baisse. Parallèlement, si les nouvelles hospitalisations et admissions en soins critiques liées à la COVID-19 présentent une légère diminution, cette tendance reste à consolider, d'autant que le nombre total de patients hospitalisés est encore en augmentation.

Le taux d'incidence régional est en diminution par rapport à la semaine 32 (-8%, 112/100 000), et particulièrement dans les départements de l'Orne (-25%, 69/100 000 hab.) de la Manche (-13%, 90/100 000 hab.) et du Calvados (-18%, 108/100 000 hab.). Dans l'Eure et la Seine-Maritime, les TI sont stables. Dans le contexte de la mise en place du pass sanitaire, le taux de dépistage est toujours élevé mais en légère baisse. La baisse est observée pour toutes les classes d'âge, les taux d'incidences les plus élevés restent dans les classes d'âge inférieures à 60 ans, particulièrement chez les 20-30 ans et les 30-39 ans.

Dans un contexte toujours élevé de circulation virale, de diffusion généralisée du variant Delta, et dans la perspective de la rentrée scolaire, il est important de continuer à encourager la vaccination pour toutes les personnes éligibles, tout en maintenant un haut niveau d'adhésion aux mesures de prévention et de dépistage, de traçage des contacts et de respect de l'isolement en cas d'infection ou de contact avec un cas confirmé.

Virologie :

- ▶ 3 659 nouveaux cas ont été confirmés en Normandie en semaine S33 ;
- ▶ Taux d'incidence brut régional en légère baisse : -8%, **112/100 000 habitants** (vs 122/100 000 en S32) ;
- ▶ Activité de dépistage en légère baisse dans tous les départements (-2,5 %) ;
- ▶ Taux de positivité en légère baisse, à 1,9% (vs 2,1% en S32) ;
- ▶ Baisse du nombre de reproduction effectif (R^{eff}) à partir des tests PCR et antigéniques positifs : 0,94 [0,91-0,97], significatif, contre 1,00 [0,97-1,04] en S32.

Variants et mutation :

- ▶ 60,8 % des tests PCR positifs ont fait l'objet d'un criblage d'au moins une des trois mutations d'intérêt en S33 ;
- ▶ 96,4 % des PCR de criblage positives à la mutation L452R, portée principalement par le variant Delta ;
- ▶ 0,2 % des PCR de criblage étaient positives à la mutation E484K.

En ville :

- ▶ SOS Médecins : Nombre d'actes pour suspicion de Covid-19 stable (103 en S33 contre 105 en S32) ;
- ▶ Clusters : nombre hebdomadaire de nouveaux clusters signalés en diminution ; 47 encore en cours d'investigation, majoritairement en EHPAD (23,4%), en milieux scolaire et universitaire (17%), établissement de santé (8,5%), milieux professionnels (6,3%) ainsi que dans les EMS pour personnes handicapées (6,3%).

À l'hôpital et dans les établissements médico-sociaux :

- ▶ Urgences hospitalières (Oscour®) : baisse du nombre de passages pour suspicion de COVID-19 (135 en S33 vs 158 en S32).
- ▶ Diminution du nombre de nouvelles hospitalisations (-26%, 108 hospitalisations) ; augmentation du nombre total de patients hospitalisés avec 438 personnes hospitalisées au 25 août.
- ▶ Légère diminution du nombre de nouvelles admissions en services de soins critiques (24 vs 28 en S32) ; légère augmentation du nombre de personnes hospitalisées dans l'ensemble des services de soins critiques avec 63 patients au 25 août.
- ▶ Diminution du nombre d'épisodes de COVID-19 en établissement médico-social : 8 signalements déclarés en S33 (par date de survenue du 1^{er} cas, vs 12 signalements en S32), mais cette tendance reste à consolider.

Vaccination :

- ▶ Schéma vaccinal complet : 68,3% au 24 août 2021 (62,7% en France).
- ▶ A noter, la forte progression de la couverture vaccinale chez les professionnels de santé ces dernières semaines (>90% de couverture vaccinale pour la 1^{ère} dose chez les professionnels de santé en S33).

Mortalité :

- ▶ Mortalité toutes causes : Le nombre de décès toutes causes confondues est en diminution et en dessous de l'effectif attendu en S32.
- ▶ Mortalité liée à la COVID-19 à l'hôpital : le nombre de patients décédés au cours de leur hospitalisation est en diminution par rapport à la semaine précédente (10 en S33 contre 14 en S32).

COVID-19 - Vaccination, situation régionale

La campagne de vaccination contre la COVID-19 a débuté en France le 27 décembre 2020. Le système d'information Vaccin Covid, permettant le suivi de cette campagne a été mis en œuvre le 04 janvier 2021. Il est administré par la Caisse nationale d'assurance maladie (Cnam) et alimenté par les professionnels de santé réalisant les vaccinations. A compter du 27 janvier 2021, le suivi du nombre de personnes vaccinées en France contre la COVID-19 est issue de cette source de données.

Au 24 août 2021, en Normandie, **2 554 459** personnes avaient reçu au moins une dose, soit une **couverture de 77,3%** de la population normande et **2 257 889** personnes avaient un schéma complet soit une **couverture vaccinal de 68,3%**.

Ces chiffres suivent une augmentation régulière depuis le déploiement de la campagne vaccinale quelque soit la classe d'âge. Le maintien de cette progression représente un enjeu important dans la lutte contre l'infection à la Covid-19.

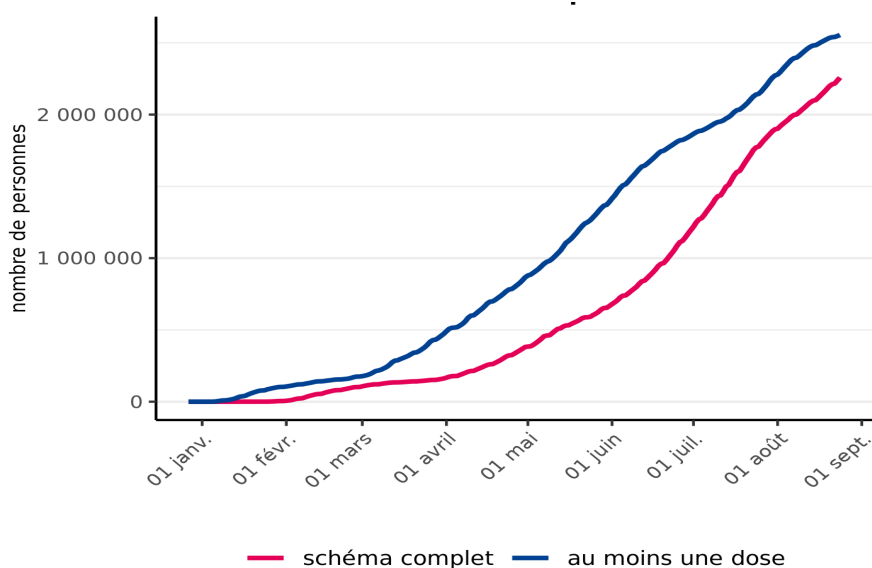
Tableau 1. Nombre de personnes ayant reçu une dose, deux doses de vaccin contre la COVID-19 et couvertures vaccinales, par sexe en Normandie (données Vaccin Covid, Cnam, exploitation Santé publique France) au 24/08/2021.

	au moins 1 dose			schéma complet		
	nb de personnes	CV (%)	répartition (%)	nb de personnes	CV (%)	répartition (%)
hommes	1 218 140	76,4 %	47,8 %	1 060 306	66,5 %	47,0 %
femmes	1 332 270	78,0 %	52,2 %	1 194 466	69,9 %	53,0 %
inconnu	4 049			3 117		
total	2 554 459	77,3 %	100,0 %	2 257 889	68,3 %	100,0 %

Tableau 2. Nombre de personnes ayant reçu une dose, deux doses de vaccin contre la COVID-19 et couvertures vaccinales, par classes d'âge en Normandie (données Vaccin Covid, Cnam, exploitation Santé publique France) au 24/08/2021.

classe d'âge	au moins 1 dose		schéma complet	
	nb de personnes	CV (%)	nb de personnes	CV (%)
12-17 ans	179 220	72,0 %	116 102	46,6 %
18-49 ans	1 064 544	87,5 %	899 462	74,0 %
50-64 ans	606 589	92,9 %	564 477	86,5 %
65-74 ans	389 121	97,6 %	375 618	94,2 %
75 ans et plus	314 341	93,4 %	301 915	89,7 %
autres âges ou non renseigné	644		315	
population totale	2 554 459	77,3 %	2 257 889	68,3 %

Figure 1. Nombre quotidien cumulé de personnes vaccinés (données Vaccin Covid, Cnam, exploitation Santé publique France) au 24/08/2021.

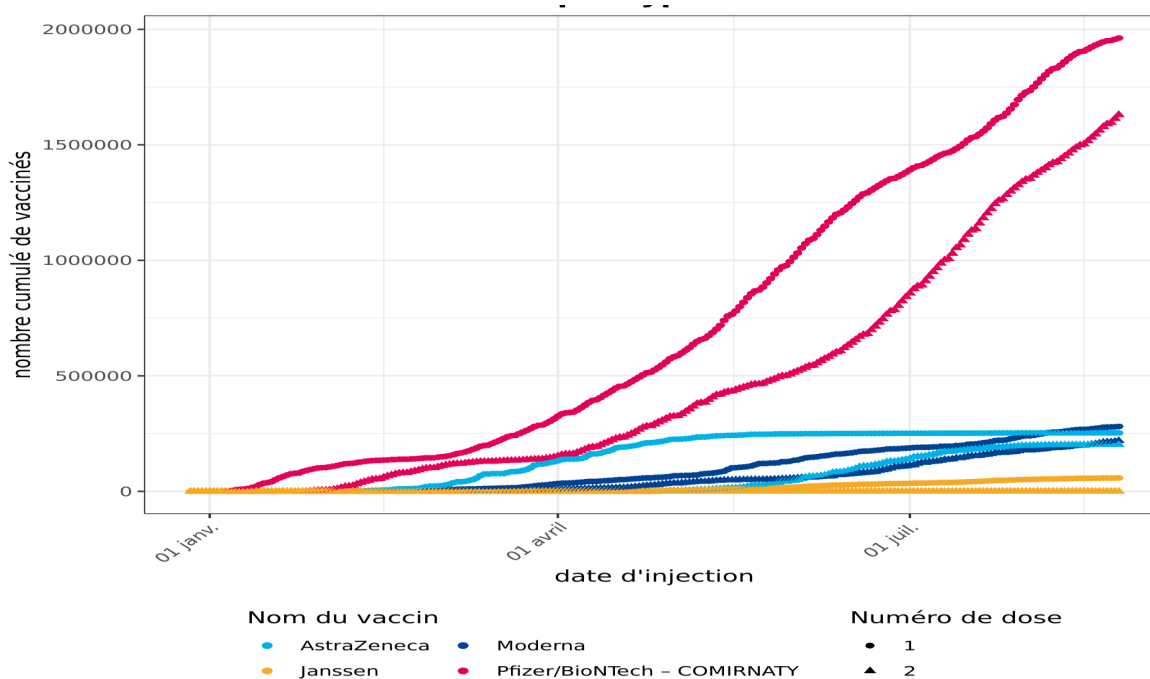


COVID-19 - Vaccination, situation départementale, par vaccin, dans les EHPAD/USLD, et chez les professionnels de santé libéraux

Tableau 3. Effectifs et taux de couverture vaccinale des personnes (de plus de 11 ans) ayant reçu au moins une dose de vaccin et un schéma complet contre la COVID-19 et couvertures vaccinales (CV) par départements au 24/08/21 (données Vaccin Covid, Cnam, exploitation Santé publique France).

	au moins 1 dose			schéma complet		
	nb de vaccinés ≥ 12 ans	CV (%) population générale	CV (%) population ≥ 12 ans	nb de vaccinés ≥ 12 ans	CV (%) population générale	CV (%) population ≥ 12 ans
Calvados	551 423	79,7 %	91,5 %	487 304	70,5 %	80,9 %
Eure	413 453	68,8 %	80,9 %	362 864	60,4 %	71,0 %
Manche	397 630	81,0 %	92,5 %	351 141	71,6 %	81,7 %
Orne	222 726	80,4 %	91,7 %	196 071	70,8 %	80,7 %
Seine-Maritime	968 583	77,9 %	90,8 %	860 194	69,2 %	80,6 %
Normandie	2 553 815	77,3 %	89,5 %	2 257 574	68,3 %	79,1 %

Figure 2. Evolution du nombre cumulé de personnes vaccinées, par vaccin au 24/08/2021 (données Vaccin Covid, Cnam, exploitation Santé publique France).



Tableaux 4. Taux de couvertures vaccinales une dose et schéma complet des résidents et des professionnels exerçant dans les Etablissements d'hébergement pour personnes âgées dépendantes (EHPAD) ou Unités de soins de longue durée (USLD), et des professionnels de santé libéraux au 24/08/2021 (données Vaccin Covid, Cnam, exploitation Santé publique France).

Départements	Résidents EHPAD/USLD		Professionnels EHPAD/USLD		Professionnels libéraux	
	Au moins 1 dose	Schéma complet	Au moins 1 dose	Schéma complet	Au moins 1 dose	Schéma complet
Calvados	92,9 %	90,4 %	93,1%	84,1%	95,2%	92,0%
Eure	93,0 %	89,0 %	88,6%	79,5%	93,9%	89,8%
Manche	93,5 %	91,2 %	93,0%	83,7%	95,3%	91,7%
Orne	91,7 %	89,7 %	90,4%	80,1%	93,2%	88,3%
Seine-Maritime	94,7 %	92,3 %	90,5%	82,6%	96,2%	93,5%
Normandie	93,6 %	90,9 %	91,3 %	82,4 %	95,3%	92,0%

COVID-19 - Surveillance virologique régionale

La surveillance virologique basée sur les laboratoires permet de déterminer et de suivre l'évolution, dans le temps et par région ou département, des taux d'incidence (nombre de personnes testées positives pour le SARS-CoV-2 rapporté à la population), des taux de positivité (nombre de personnes testées positives pour le SARS-CoV-2 rapporté au nombre de personnes testées) et des taux de dépistage (nombre de personnes dépistées rapporté à la population).

La surveillance repose sur le système SI-DEP (système d'information de dépistage), qui vise au suivi exhaustif de toutes les personnes testées en France pour le diagnostic et le dépistage de la COVID-19 dans les laboratoires de ville, les laboratoires hospitaliers et par les autres professionnels de santé. Sont pris en compte dans les indicateurs SI-DEP les tests par amplification moléculaire RT-PCR (avec lesquels sont comptés les tests RT-LAMP) et les tests antigéniques réalisés en laboratoire (TDR) ou hors laboratoire (TROD).

Cas confirmé de COVID-19 : personne présentant une infection à SARS-CoV-2 confirmée par test RT-PCR ou test antigénique, que cette personne soit symptomatique ou asymptomatique (voir [définition de cas](#)).

En semaine 33, en Normandie, 188 278 patients ont été testés pour le SARS-CoV-2 (par PCR et par tests antigéniques), et pour 3 659 patients, les tests se sont avérés positifs. Le taux d'incidence régional brut était de **112 cas pour 100 000 hab.**, en légère baisse par rapport à la semaine S32 (-8%) (Fig. 3). Les taux d'incidences restaient élevés dans les classes d'âge inférieures à 60 ans, particulièrement chez les 20-30 ans et les 30-39 ans, mais avec une tendance à la baisse (Fig. 4). Le taux de positivité hebdomadaire de 1,9% était en baisse (vs 2,1% en S32)

Figure 3. Evolution du nombre de tests (PCR + tests antigéniques), du nombre de personnes positives pour le SARS-CoV-2 et du taux d'incidence des tests brut et corrigé (pour 100 000 hab.) en région Normandie (31/05/2020 au 22/08/2021 source : SI-DEP)

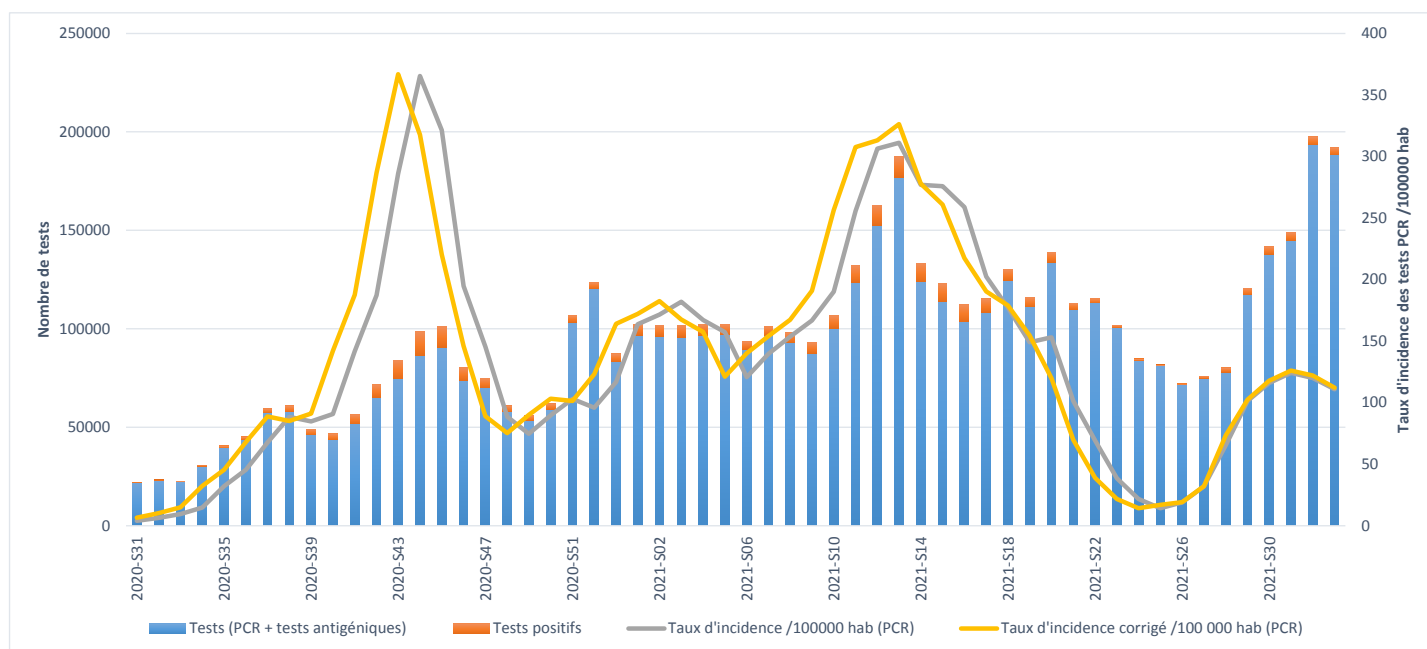
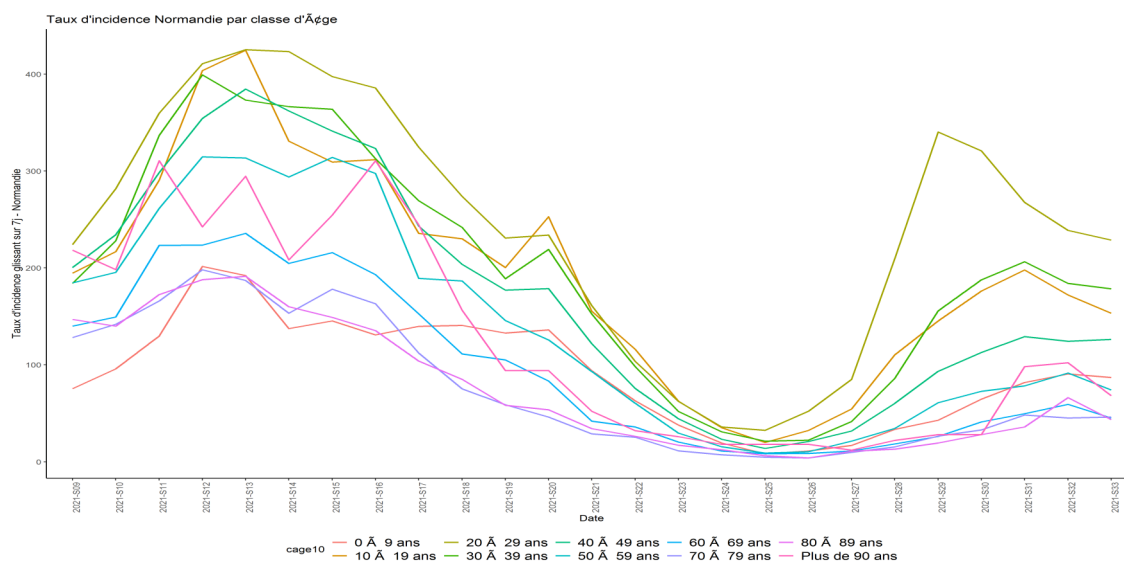


Figure 4. Evolution du taux d'incidence brut des tests positifs (pour 100 000 hab.) cumulé sur 7 jours par classe d'âge, en région Normandie (01 mars - 22 août 2021, source : SI-DEP)



COVID-19 - Surveillance virologique départementale

Au niveau départemental, les taux d'incidence restaient stables ou étaient en diminution. Ainsi dans 3 départements on enregistrait une baisse du TI (Orne : -25%, 69/100 000 hab. ; Manche : -13%, 90/100 000 hab. ; Calvados : -18%, 108/100 000 hab.). Dans l'Eure et la Seine-Maritime, les TI restaient stables avec respectivement des valeurs à 100/100 000 hab. (+5%) et 135/100 000 hab. (-2%) (Fig 5). Les taux de positivité étaient stables et inférieurs à 5% (Fig 6). En parallèle, l'activité de dépistage était en en légère diminution dans tous les départements (Fig 7).

Figure 5. Evolution du taux d'incidence brut (pour 100 000 hab.) cumulé sur 7 jours par département, en région Normandie (du 31 août 2020 au 22 août 2021, source : SI-DEP)

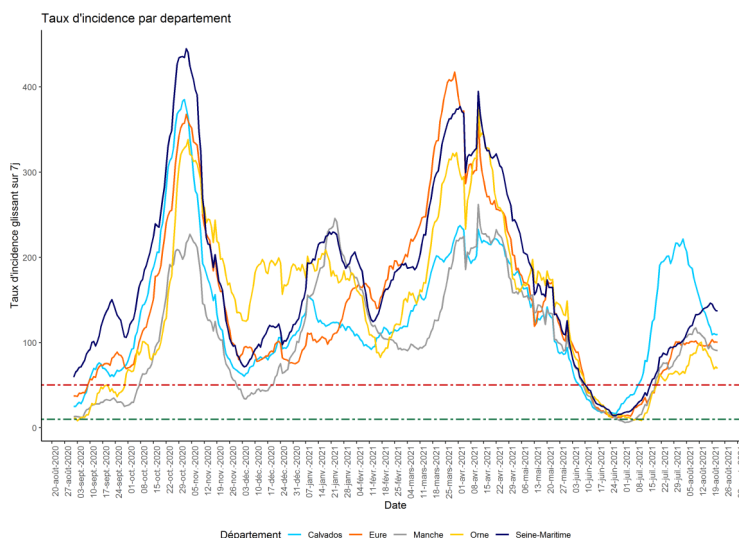


Figure 6: Evolution du taux de positivité (%) par département en région Normandie (du 31 août 2020 au 22 août 2021, source : SI-DEP)

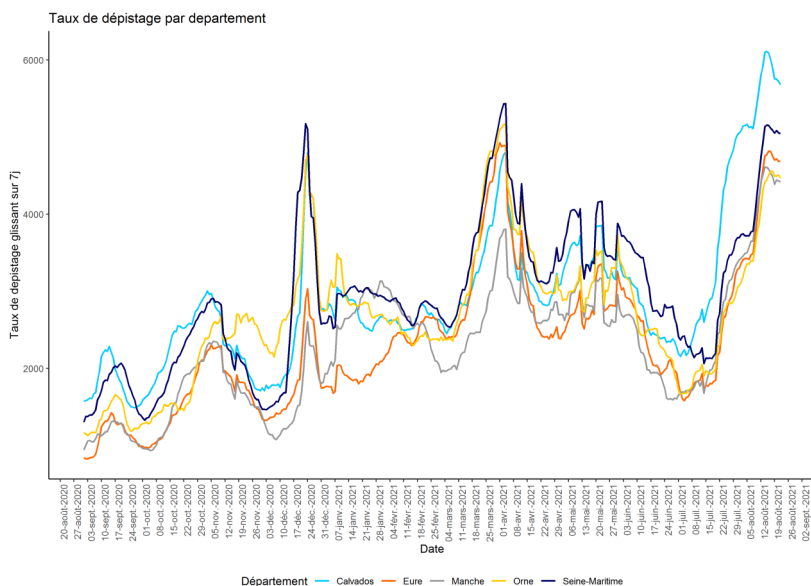
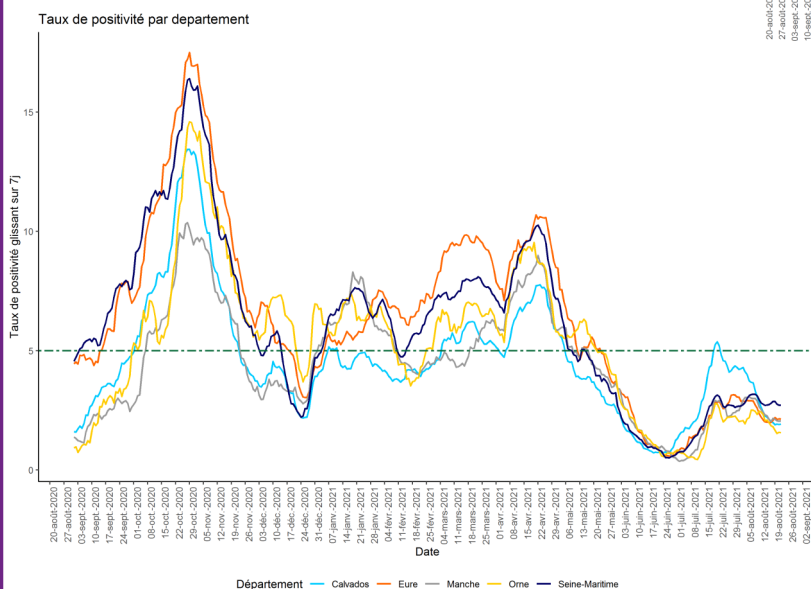


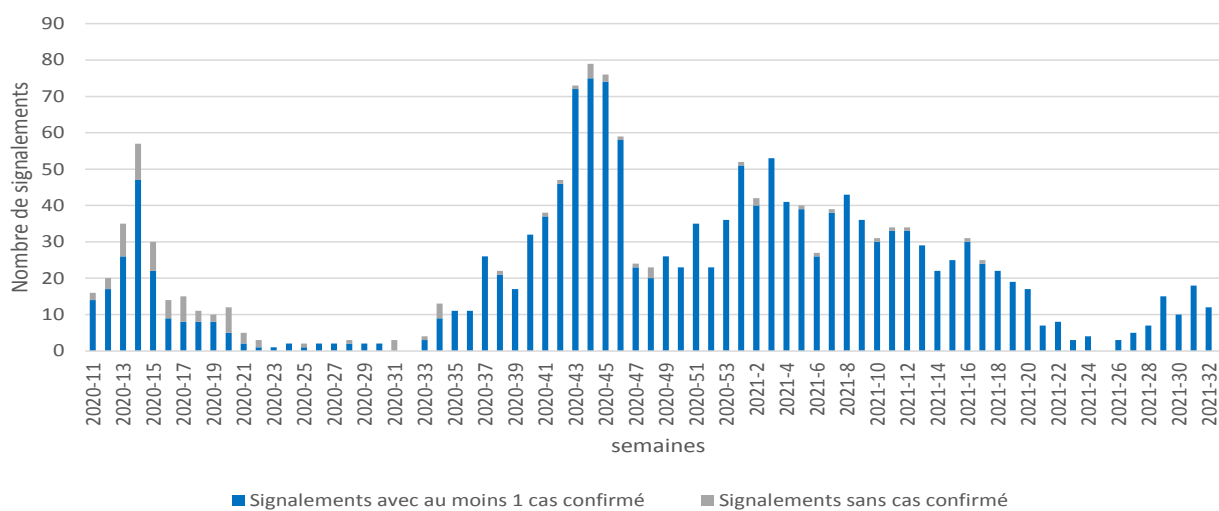
Figure 7. Evolution du taux de dépistage brut (pour 100 000 hab.) cumulé sur 7 jours par département, en région Normandie (du 31 août 2020 au 22 août 2021, source : SI-DEP)

• Surveillance ESMS dont EHPAD

En semaine 33, par date de survenue du 1^{er} cas, 8 nouveaux épisodes de COVID-19 ont été signalés par les établissements médico-sociaux (avec hébergement) contre 12 épisodes en semaine 32, mais cette diminution reste à consolider (fluctuation des déclarations au mois d'août, possiblement en lien avec les délais de signalement par les établissements soumis au congés d'été).

Entre le 1^{er} mars 2020 et le 24 août 2021, **1 692** signalements ont été déclarés dans les établissements sociaux et médico-sociaux (ESMS). Leur distribution était stable entre **60,6%** des signalements dans les établissements d'hébergement pour personnes âgées (n= 1 025) et **39,4%** dans les autres EMS (n= 667). L'ensemble de ces signalements correspondait à un total de **10 433** cas de COVID-19 confirmés parmi les résidents (ayant donné lieu à 1 355 décès), et de **5 712** cas confirmés parmi le personnel.

Figure 8. Nombre hebdomadaire de signalements d'épisode avec au moins un cas (possible ou confirmé) de COVID-19 en ESMS, par date de survenue du premier cas et par semaine calendaire, entre le 09 mars 2020 et le 24 août 2021. (source : Vooz Ehpacovid-19, SpFrance)

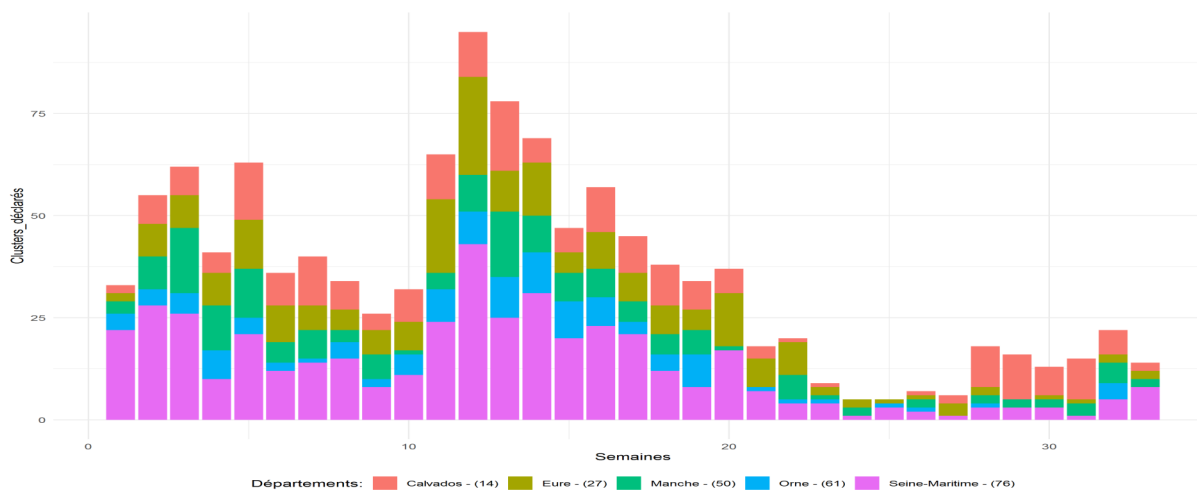


• Clusters

Le nombre hebdomadaire de nouveaux clusters signalés était en diminution par rapport à la semaine précédente. (figure 9). Au 24 août 2021, 47 clusters étaient en cours d'investigation. Les collectivités les plus fréquemment touchées sont les EHPAD, les milieux scolaire et universitaire, les établissements de santé, les milieux professionnels ainsi que les EMS pour personne handicapées. Parmi les clusters encore en cours d'investigation :

- 15 clusters sont en Seine-Maritime
- 13 clusters sont dans le Calvados
- 10 cluster dans la Manche
- 5 clusters sont dans l'Eure
- 4 clusters dans l'Orne

Figure 9. Répartition hebdomadaire des signalements de clusters par département, depuis le 4 janvier 2021 (Source ARS et SpFrance Normandie, 24 août 2021, N = 1161)



COVID-19 - Hospitalisations et séjours en réanimation

Tableau 5. Nombre et part (en %) des personnes en hospitalisation et en services de soins critiques pour COVID-19 par classe d'âge, 25/08/2021,

Source : SI-VIC extraction du 25/08/2021 à 14h

Depuis le 01 mars 2020 (date des premières informations disponibles dans l'outil SI-VIC), 94 établissements ont déclaré au moins un cas.

Au 25 août 2021, 438 cas de COVID-19 étaient en cours d'hospitalisation en Normandie (vs 415 en S-1).

Parmi eux, 63 étaient admis en services de soins critiques (vs 61 en S-1), 207 en hospitalisation conventionnelle, et 166 en services de soins de suite et de réadaptation ou de soins de longue durée.

Parmi les 63 patients en services de soins critiques, 49 (78%) étaient en services de réanimation et 14 en services de soins intensifs ou de surveillance continue.

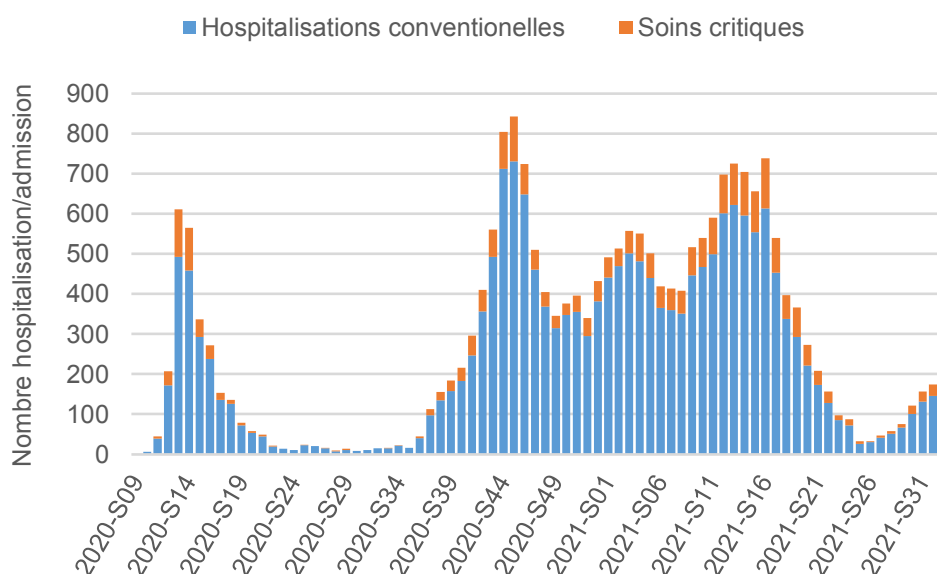
Age	Hospitalisations le 25/08/2021		dont services critiques le 25/08/2021	
	N	%	N	%
0-9 ans	1	0,2%	0	0,0%
10-19 ans	2	0,5%	1	1,6%
20-29 ans	10	2,3%	2	3,2%
30-39 ans	13	3,0%	2	3,2%
40-49 ans	23	5,3%	8	12,7%
50-59 ans	51	11,6%	15	23,8%
60-69 ans	93	21,2%	20	31,7%
70-79 ans	83	18,9%	13	20,6%
80-89 ans	107	24,4%	1	1,6%
90 ans et plus	52	11,9%	1	1,6%
Total Région	438	100,0%	63	100,0%

Tableau 6. Nombre et part (en %) des personnes en hospitalisations et en réanimations pour COVID-19 au 25/08/2021, par département de prise en charge

Source : SI-VIC extraction du 25/08/2021 à 14h

Départements	Hospitalisations		dont services de soins critiques	
	N	%	N	%
14 - Calvados	64	14,6%	11	17,5%
27 - Eure	81	18,5%	3	4,8%
50 - Manche	78	17,8%	11	17,5%
61 - Orne	38	8,7%	5	7,9%
76 - Seine-Maritime	177	40,4%	33	52,4%
Total Région	438	100,0%	63	100,0%

Figure 10. Nombre hebdomadaire de nouvelles hospitalisations et d'admissions en soins critiques (par date d'admission) pour COVID-19
(Source : SI-VIC, extraction du 25/08/2021 à 14h)



COVID-19 - Nouvelles hospitalisations et admissions en réanimation (par date d'admission)

En semaine 33, les nombres de nouvelles hospitalisations (108 vs 146 en S32) et de nouvelles admissions en soins critiques (24 vs 28 en S32) étaient en **diminution**. Au niveau départemental, la diminution des nouvelles hospitalisations était observée en Seine-Maritime (52 vs 69 en S32), dans le Calvados : (21 vs 42 en S32) et dans l'Eure (11 vs 14 en S32). Elles étaient en augmentation dans la Manche : 17 (+13%) et dans l'Orne : 7 (+17%).

Figure 11: Evolution du nombre de nouvelles hospitalisations COVID-19, selon la semaine d'admission, en Normandie, par département (Source SI-VIC au 25/08/2021).

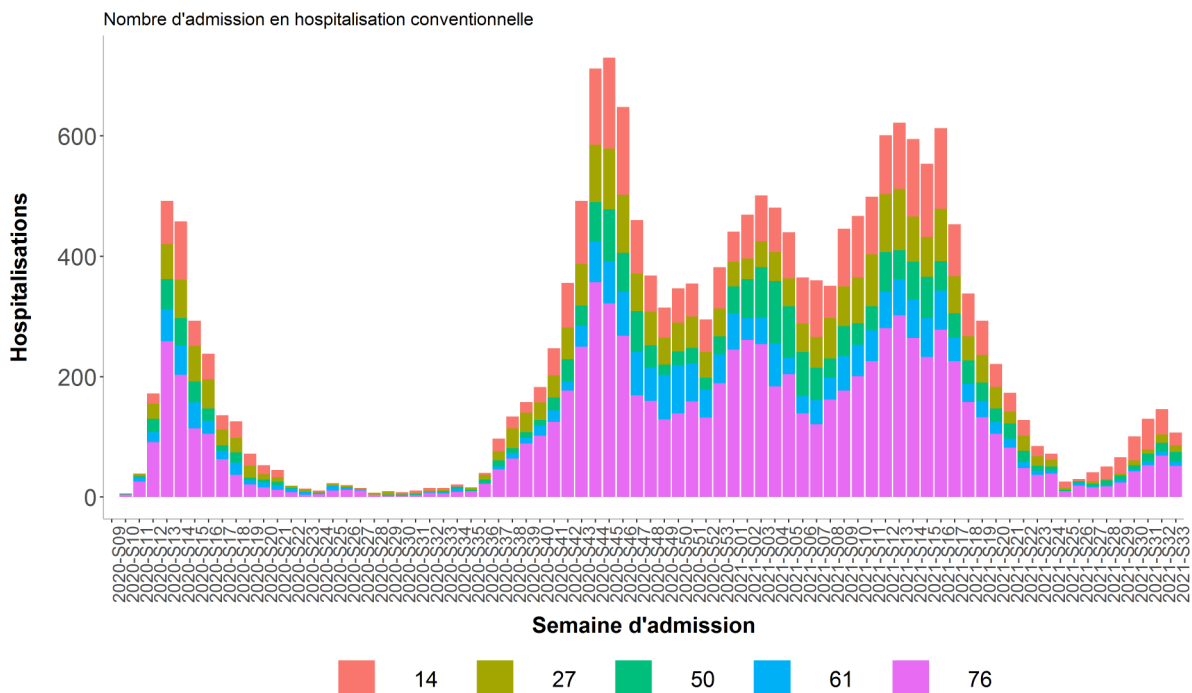
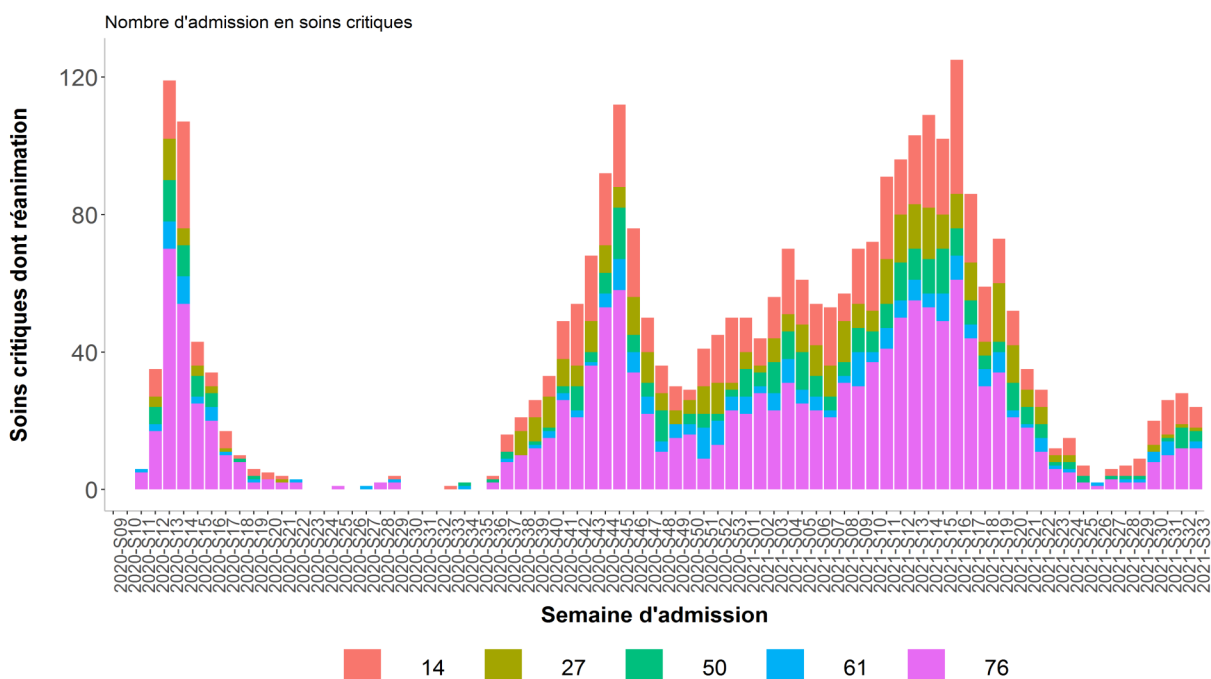


Figure 12: Evolution du nombre de nouvelles admissions COVID-19 en soins critiques, par département, selon la semaine d'admission, en Normandie, par département (Source SI-VIC au 25/08/2021).

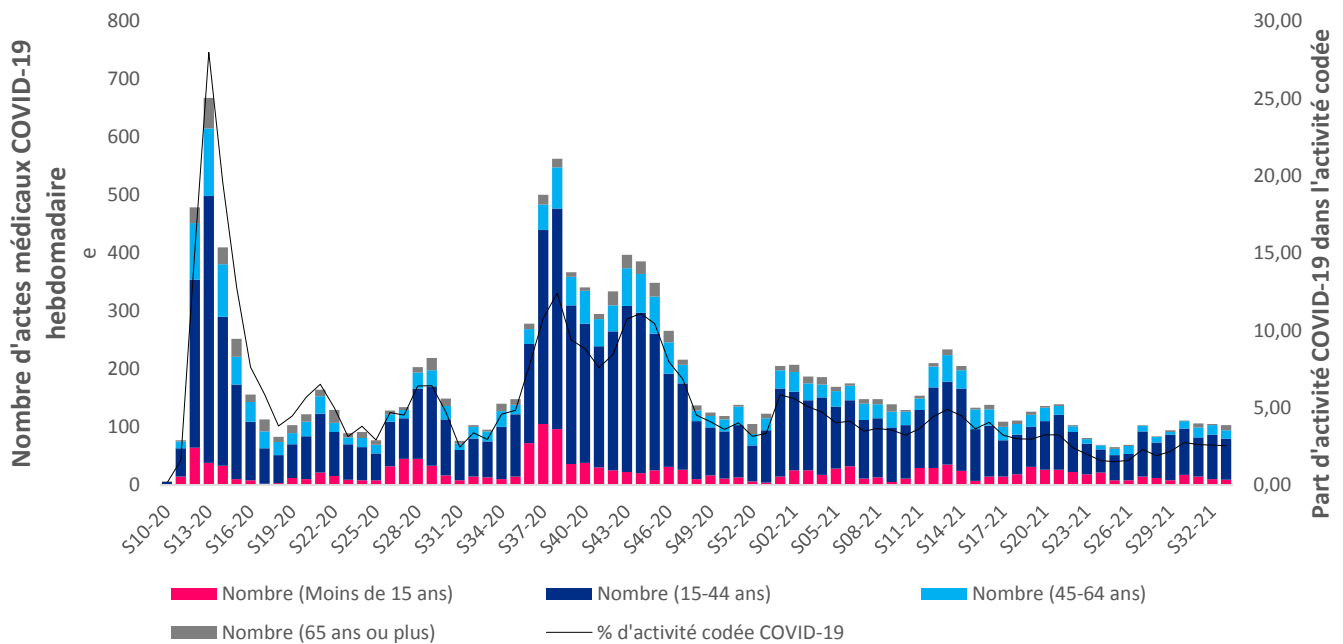


Covid-19 - Autres indicateurs

En semaine 33, le taux d'actes de SOS-Médecins pour suspicion de Covid-19 était stable (103 actes vs 105 en S32, -1,9%) (Fig.13). L'activité pour Covid-19 aux urgences était en baisse (135 passages vs 158 en semaine S32, -17%) (Fig.14). L'activité aux urgences comme en ville concernait principalement les personnes âgées de 15 à 44 ans.

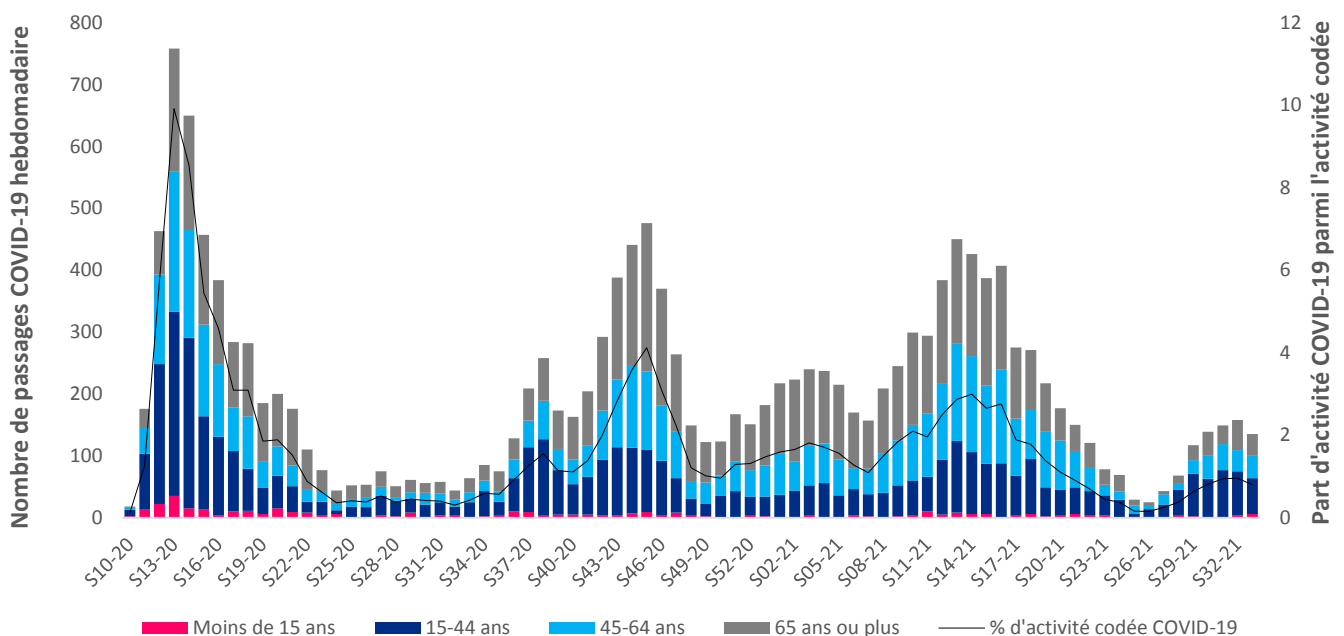
• Surveillance en ville

Figure 13. Nombre hebdomadaire d'actes posés par les associations SOS Médecins et part d'activité (en %) pour suspicion de COVID-19 par classe d'âge, Normandie (source : SOS Médecins-SurSaUD®, le 24/08/2021)



• Surveillance aux urgences

Figure 14. Nombre hebdomadaire de passages aux urgences et part d'activité (en %) pour suspicion de COVID-19 par classe d'âge, Normandie (source : Oscour®-SurSaUD®, le 24/08/2021)



Mortalité spécifique au COVID-19 en Normandie

Parmi les personnes ayant été hospitalisées pour COVID-19, 3 455 sont décédées depuis le 1^{er} mars 2020 en Normandie. En semaine 33, le nombre de patients décédés au cours de leur hospitalisation était en diminution par rapport à la semaine précédente (10 vs 14 en S32). (Figure 15)

Parmi les certificats de décès rédigés par voie électronique et transmis à Santé publique France depuis le 1^{er} mars 2020, 1 962 décès contenaient une mention de COVID-19 parmi les causes médicales de décès renseignées. La répartition par classe d'âge restait stable. Les plus de 75 ans représentaient 73 % de ces décès, tandis que les 65-74 ans et les 45-64 ans représentaient respectivement 19 et 8 %. Des comorbidités étaient renseignées dans 73 % des certificats de décès.

Figure 15. Nombre de patient décédés au cours de leur hospitalisation pour COVID-19 par semaine (Source : SI-VIC, au 25/08/2021 à 14h).

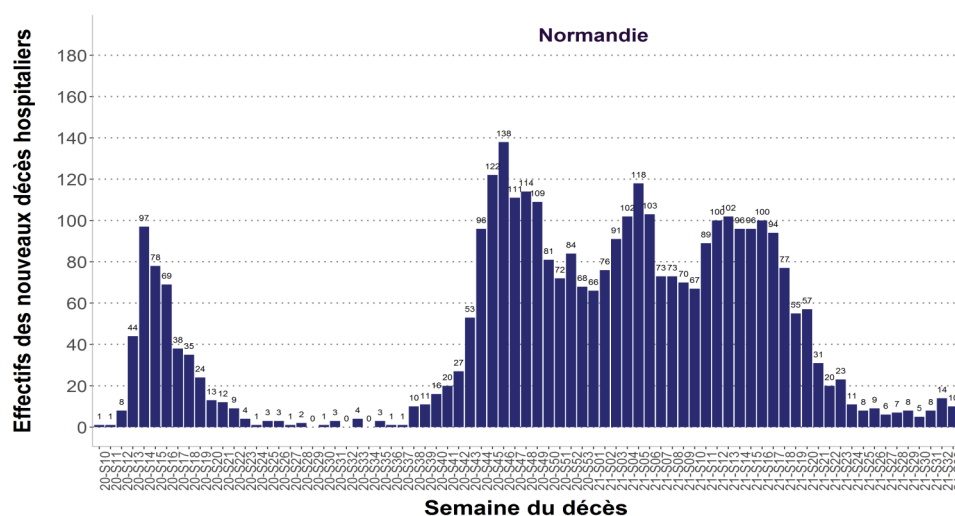


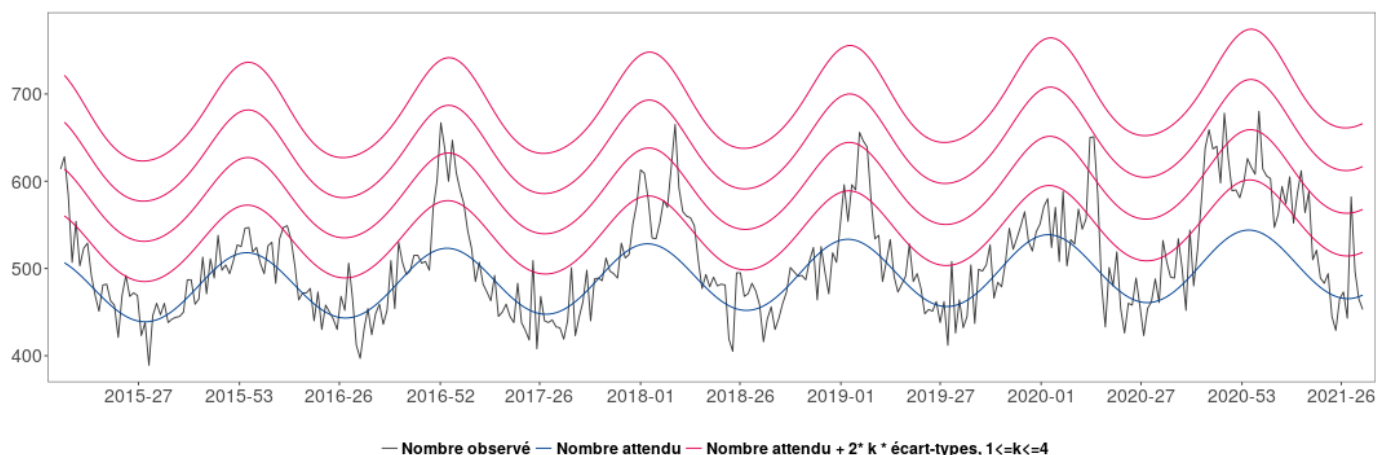
Tableau 7. répartition (en %) par classe d'âge des cas de COVID-19 décédés au cours de leur hospitalisation (Source : SI-VIC, au 25/08/2021 à 14h).

Classe d'âge	0-9 ans	10-19 ans	20-29 ans	30-39 ans	40-49 ans	50-59 ans	60-69 ans	70-79 ans	80-89 ans	90 ans et +
Décédés N=3 455 (%)	0,0%	0,0%	0,1%	0,3%	1,0%	3,3%	12,4%	22,0%	37,5%	22,8%

Mortalité toutes causes en Normandie

Au niveau régional, le nombre de décès toutes causes confondues poursuivait sa baisse et restait proche de l'attendu en semaine 32.

Figure 16. Mortalité toutes causes, toutes classes d'âge confondues (tous âges), jusqu'à la semaine 32-2021 (Source : Insee, au 25/08/2021 à 11h)



COVID-19

Un dispositif de surveillance en population à partir de plusieurs sources de données a été mis en place afin de documenter l'évolution de l'épidémie en médecine de ville, à l'hôpital (recours au soin et admission en réanimation) et des décès en complément d'une surveillance virologique à partir des laboratoires hospitaliers et de ville. Les objectifs de la surveillance sont de suivre la dynamique de l'épidémie et d'en mesurer l'impact en termes de morbidité et de mortalité. En phase 3, les systèmes de surveillance sont adaptés ou nouvellement déployés pour assurer la surveillance en population. La date de début effective de chaque surveillance est précisée ci-dessous (date de début).

- ▶ **SurSaUD® (OSCOUR® et SOS Médecins)** : les données de recours aux services d'urgences et aux associations SOS Médecins pour une suspicion d'infection à COVID-19 (utilisation de codes spécifiques) (depuis le 24 février).
- ▶ **SI-DEP (système d'information de dépistage)** : plateforme sécurisée avec enregistrement systématiquement des résultats des laboratoires de tests pour SARS-COV-2 (depuis le 13 mai).
- ▶ **SI-VIC (Système d'information pour le suivi des victimes)** : nombre d'hospitalisations pour COVID-19, patients en réanimation ou soins intensifs ainsi que les décès survenus pendant l'hospitalisation rapportés par les établissements hospitaliers (depuis le 13 mars).
- ▶ **Données de mortalité (Insee)** : Nombre de décès toutes causes par âge avec estimation de l'excès par rapport à l'attendu par âge, département et région (2 à 3 semaines de délai pour consolidation).
- ▶ **Certification électronique des décès (CépiDC)** : décès certifiés de façon dématérialisée et permettant de connaître les causes médicales du décès.
- ▶ **VAC-SI (Système d'information pour le suivi de la campagne vaccinale contre la Covid-19)** : Les indicateurs de la couverture vaccinale (CV) sont produits en distinguant :
 - Les personnes vaccinées par au moins une dose : personnes ayant reçu une, deux ou trois doses de vaccin
 - Les personnes complètement vaccinées : personnes vaccinées par deux doses par les vaccins nécessitant deux doses (ex : vaccins Pfizer, Moderna ou AstraZeneca), personnes vaccinées par une dose par les vaccins nécessitant une seule dose (ex : vaccin Janssen), personnes vaccinées par une dose en cas d'antécédents de COVID-19, personnes vaccinées par trois doses (notamment immunodéprimées).

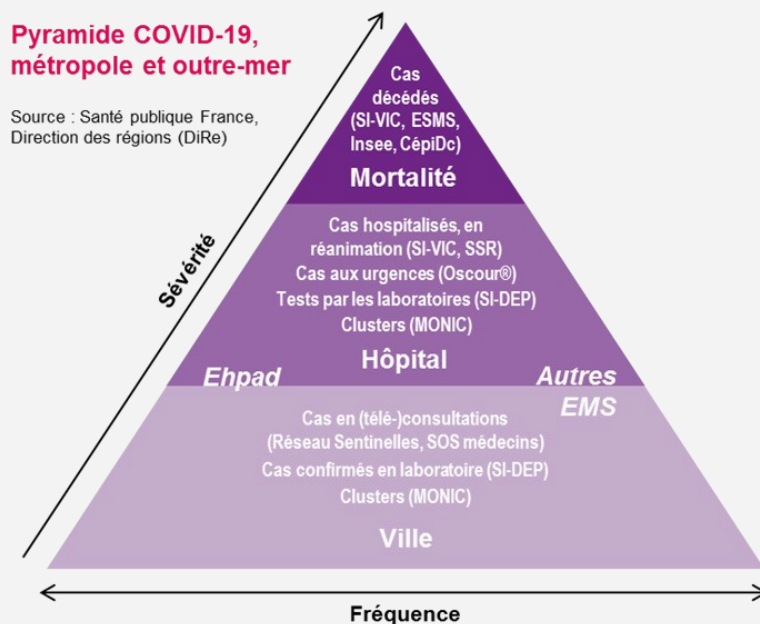
Pour en savoir plus sur les méthodes : consulter la page [Santé publique France](#)

Qualité des données SurSaUD® en semaine 33 :

	NORMANDIE	CALVADOS	EURE	MANCHE	ORNE	SEINE-MARITIME
SOS : Nombre d'associations incluses	3/3	1/1	-	1/1	-	1/1
SOS : Taux de codage diagnostique	97,0%	97,6%	-	95,5%	-	97,9%
SAU – Nombre de SU inclus	46/46	9/9	9/9	7/7	7/7	14/14
SAU – Taux de codage diagnostique	72,0%	78,8%	40,5%	85,7%	86,5%	71,8%

Mission de Santé publique France

Surveiller, comprendre la dynamique de l'épidémie, anticiper les scénarii, mettre en place des actions pour prévenir et limiter la transmission du virus, mobiliser la réserve sanitaire. En région, coordonner la surveillance, investiguer, analyser les données, apporter l'expertise à l'ARS pour l'aide à la décision.



CépiDc-Inserm : Centre d'épidémiologie sur les causes médicales de décès ; Ehpad : Etablissement d'hébergement pour personnes âgées dépendantes ; EMS : Etablissement médico-social ; ESMS : Etablissement social et médico-social ; Insee : Institut national de la statistique et des études économiques ; MONIC : Système d'information de monitoring des clusters ; Oscour® : Organisation de la surveillance coordonnée des urgences ; SI-DEP : Système d'informations de dépistage ; SI-VIC : Système d'information des victimes ; SSR : Services sentinelles de réanimation/soins intensifs

Découvrez les enquêtes de la semaine

Le Point sur la circulation des variants avec l'enquête [Flash #17](#)
Le [Bilan](#) de la surveillance des cas de syndrome inflammatoire multi-systémique pédiatrique

Pour en savoir plus sur la COVID-19, les systèmes de surveillance et la vaccination, consultez le dossier [Santé Publique France](#) et le site [Vaccination Info Service](#).
Retrouvez toutes les données en accès libre sur [Géodes](#).

Retrouver ce point épidémiologique et les précédents : consultez les [Points épidémiologiques Normandie](#)

Retrouvez tous les [outils de prévention](#) destinés aux professionnels de santé et au grand public.

Rédacteur en chef

Mélanie Martel

Equipe de rédaction

Santé publique France
Normandie

Direction des régions (DiRe)

En collaboration à Santé publique France avec la Direction des maladies infectieuses (DMI), la Direction appui, traitements et analyse de données (Data)

Contact presse

presse@santepubliquefrance.fr

Diffusion Santé publique France

12 rue du Val d'Osne
94415 Saint-Maurice Cedex

www.santepubliquefrance.fr

Date de publication

27/08/2021

Numéro vert 0 800 130 000

7j/7 24h/24 (appel gratuit)

Sites associés :

- ▶ [SurSaUD@](#)
- ▶ [OSCOUR@](#)
- ▶ [SOS Médecins](#)
- ▶ [Réseau Sentinelles](#)
- ▶ [SI-VIC](#)
- ▶ [CépiDC](#)



PROTÉGEONS-NOUS LES UNS LES AUTRES

