

Surveillance de la grippe

Bulletin périodique : reprise de la surveillance saisonnière

| GUADELOUPE |

Le point épidémiologique — N° 01 / 2014

Surveillance des syndromes grippaux par les médecins généralistes du réseau sentinelle

Le nombre hebdomadaire de consultations en médecine générale pour syndrome grippal augmente progressivement depuis la dernière semaine d'août 2013 mais reste inférieur aux valeurs maximales attendues pour la saison (Figure 1).

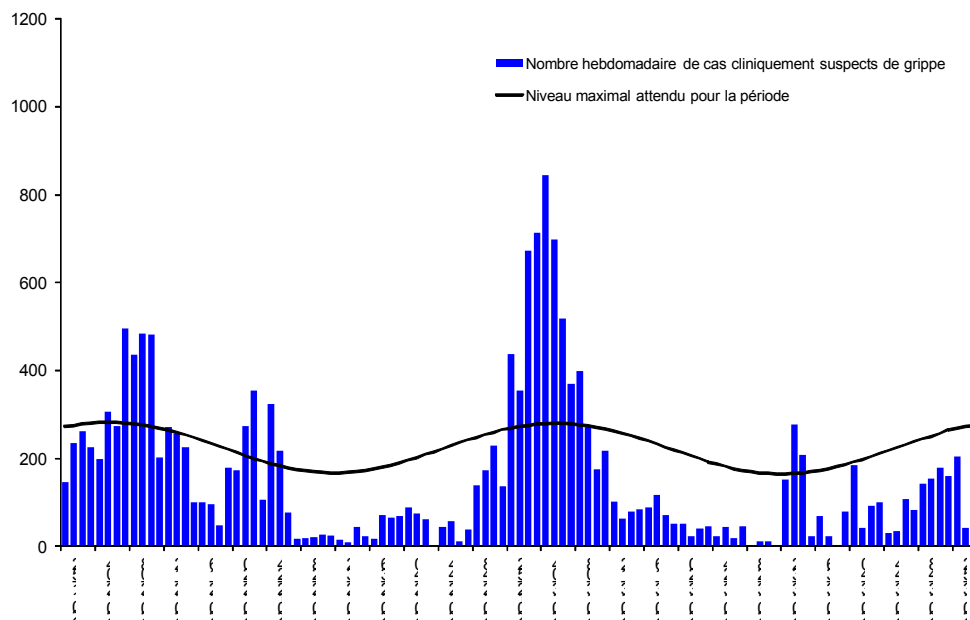
Au total, depuis la reprise de la surveillance (semaine 2013-45), 1302 consultations pour syndrome grippal ont été estimées en médecine générale.

Définition de cas épidémiologique du syndrome grippal

- Fièvre > 39°C d'apparition brutale
- + myalgies
- + signes respiratoires

| Figure 1 |

Nombre* hebdomadaire de patients ayant présenté un syndrome grippal et ayant consulté un médecin généraliste, Guadeloupe, décembre 2011 (semaine 2011-52) à janvier 2014 (semaine 2014-02) / *Estimated weekly number of Influenza-like illnesses diagnosed in GP clinics, Guadeloupe, December 2011 to January 2014 (epi-week 2014-02)*



*Le nombre de cas est une estimation pour l'ensemble de la population guadeloupéenne du nombre de personnes ayant consulté un médecin généraliste pour un syndrome clinique évocateur de grippe. Cette estimation est réalisée à partir des données recueillies par le réseau des médecins sentinelles.

Surveillance des virus grippaux

Au CHU de Pointe-à-Pitre, depuis le mois de novembre 2013, aucun virus grippal n'a été identifié sur les 32 prélèvements réalisés.

En médecine de ville, la surveillance des virus grippaux sur des prélèvements naso-

pharyngés, n'a mis en évidence aucun virus de la grippe au cours des deux derniers mois (semaines 2013-45 à 2014-02). Cependant ces résultats pourraient évoluer car des prélèvements naso-pharyngés sont en cours d'analyse.

Quelques chiffres à retenir

En Guadeloupe Pas d'épidémie

1302 syndromes grippaux estimés de novembre 2013 à mi-janvier 2014

Situation dans les DFA

- En Martinique
Pas d'épidémie
- A Saint-Martin
Pas d'épidémie
- A Saint Barthélémy
Pas d'épidémie
- En Guyane
Pas d'épidémie

Directeur de la publication

Dr Françoise Weber,
directrice générale de l'InVS

Rédacteur en chef

Martine Ledrans, coordonnatrice
scientifique de la Cire AG

Maquettiste

Claudine Suivant

Comité de rédaction

Fatim Bathily, Sylvie Boa, Dr Sylvie
Cassadou, Frédérique de Saint-Alary,
Martine Ledrans.

Diffusion

Cire Antilles Guyane
Centre d'Affaires AGORA
Pointe des Grives. CS 80656
97263 Fort-de-France
Tél. : 596 (0)596 39 43 54
Fax : 596 (0)596 39 44 14
<http://www.invs.sante.fr>
<http://www.ars.guadeloupe.sante.fr>

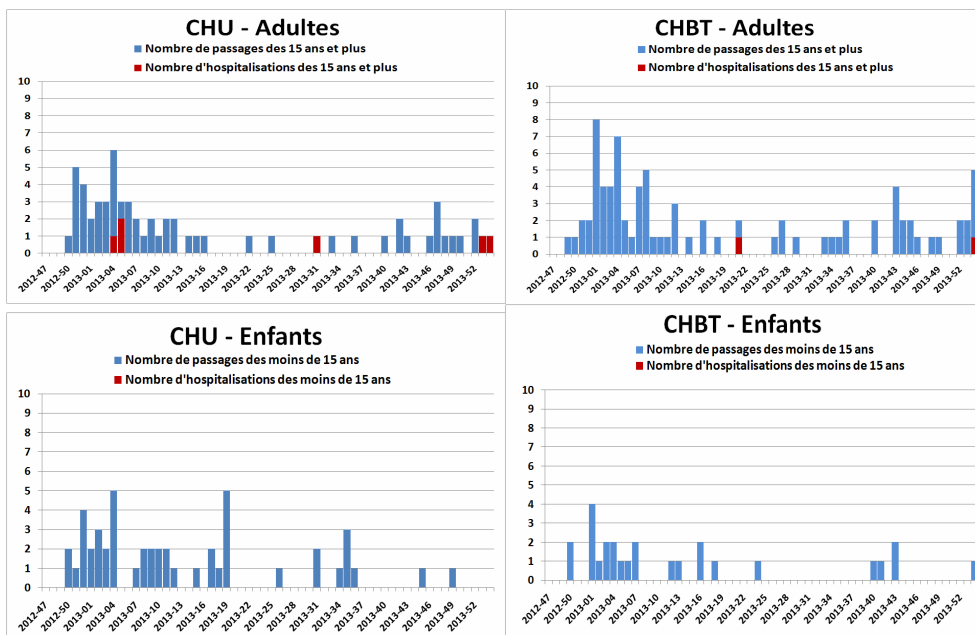
Surveillance des passages aux urgences

Au **CHU de Pointe à Pitre**, depuis la semaine 2013-45, le nombre de passages aux urgences pour syndrome grippal est en moyenne d'un passage aux urgences par semaine. Chez les enfants de moins de 15 ans, depuis la première semaine de novembre (S 2013-45 à 2014-02), seuls deux passages aux urgences pour syndrome grippal ont été enregistrés (Figure 2).

Au **CH de Basse-Terre**, 9 passages aux urgences pour syndrome grippal ont été comptabilisés chez les adultes ces quatre dernières semaines (S 2013-51 à 2014-02). Ce nombre est en augmentation par rapport aux semaines précédentes (S 2013-47 à 2013-50) où 2 passages aux urgences ont été enregistrés (Figure 2). Chez les enfants de moins de 15 ans, depuis la semaine 2013-43, seul un passage aux urgences a été notifié en semaine 2014-02.

| Figure 2 |

Nombre hebdomadaire de passages et d'hospitalisations aux urgences pour syndrome grippal au CHU et au CHBT, Guadeloupe, novembre 2012 – janvier 2014 (semaine 2014-02) / Weekly number of Influenza-like syndromes seen in the emergency units, Pointe à Pitre hospital and Basse-Terre hospital, Guadeloupe, November 2012 to January 2014 (epi-week 2014-02)



Surveillance des cas hospitalisés en réanimation

Aucun cas sévère de grippe n'a été signalé par le CHU de Pointe à Pitre et le CH de Basse Terre au cours de ces quatre dernières semaines (semaines 2013-50 à 2014-02).

Analyse de la situation épidémiologique

Les indicateurs de surveillance épidémiologique de la grippe témoignent qu'aucune épidémie de grippe n'est en cours en Guadeloupe.

Depuis le mois de novembre 2013, le nombre de syndromes grippaux vu en consultation de médecine générale (en ville) progresse lentement mais reste en dessous des valeurs maximales attendues pour la période.

Aucun virus grippal n'a été identifié en Guadeloupe par le CHU de Pointe à Pitre et l'Institut Pasteur de la Guyane.

Cellule de Veille d'Alerte et de Gestion Sanitaire de l'ARS, réseau de médecins généralistes sentinelles, services hospitaliers (Urgences, laboratoires, services d'hospitalisation), LABM, EFS, CNR-Institut Pasteur de Guyane

