

Surveillance syndromique SurSaUD®
Bulletin du réseau SOS Médecins / InVS
Numéro 321, du 18 février 2014

Evolution de l'activité globale

Tous âges confondus, l'activité des associations SOS Médecins est stable au cours de la semaine écoulée, avec des effectifs proches de ceux des années 2011 et 2012. Cette stabilité est observée pour toutes les classes d'âge retenues, au plan national et dans les régions.

Evolution des indicateurs saisonniers

Pour la deuxième semaine consécutive, les recours à SOS Médecins pour **grippe/syndrome** grippal sont en nette progression dans toutes les classes d'âge (+26% soit +1154 cas hebdomadaires tous âges confondus). Cette évolution touche toutes les zones géographiques, même si elle est plus nette dans les régions Centre-Est, Nord-Est et Sud-Est, représentant respectivement 13%, 12% et 10% de l'activité totale, versus 6 à 8% dans les autres régions. Les effectifs atteints sont très proches de ceux de l'année 2013, avec une dynamique temporelle comparable, mais restent inférieurs à ceux de l'année 2012.

Les consultations pour **gastroentérite** se stabilisent dans toutes les classes d'âge, avec cependant des effectifs qui demeurent supérieurs à ceux des années 2011 et 2012 à la même période.

Les autres indicateurs saisonniers (**infections ORL, bronchites, pneumopathies**) sont stables pour toutes les classes d'âge au cours de la semaine écoulée, avec des valeurs attendues pour la saison.

*L'InVS suit avec attention l'évolution de la situation concernant le **virus grippal A(H7N9)** et le **coronavirus**. L'InVS rappelle à ses partenaires cliniciens du réseau SOS médecins la démarche de signalement de tout patient répondant aux définitions de cas à l'Agence régionale de santé via la plateforme de réception des signaux (point focal régional). Les définitions de cas ainsi que des points de situation régulièrement actualisés sont disponibles en ligne sur le site de l'InVS à l'adresse suivante : <http://www.invs.sante.fr/> dans la rubrique 'Actualités'.*

Objectifs

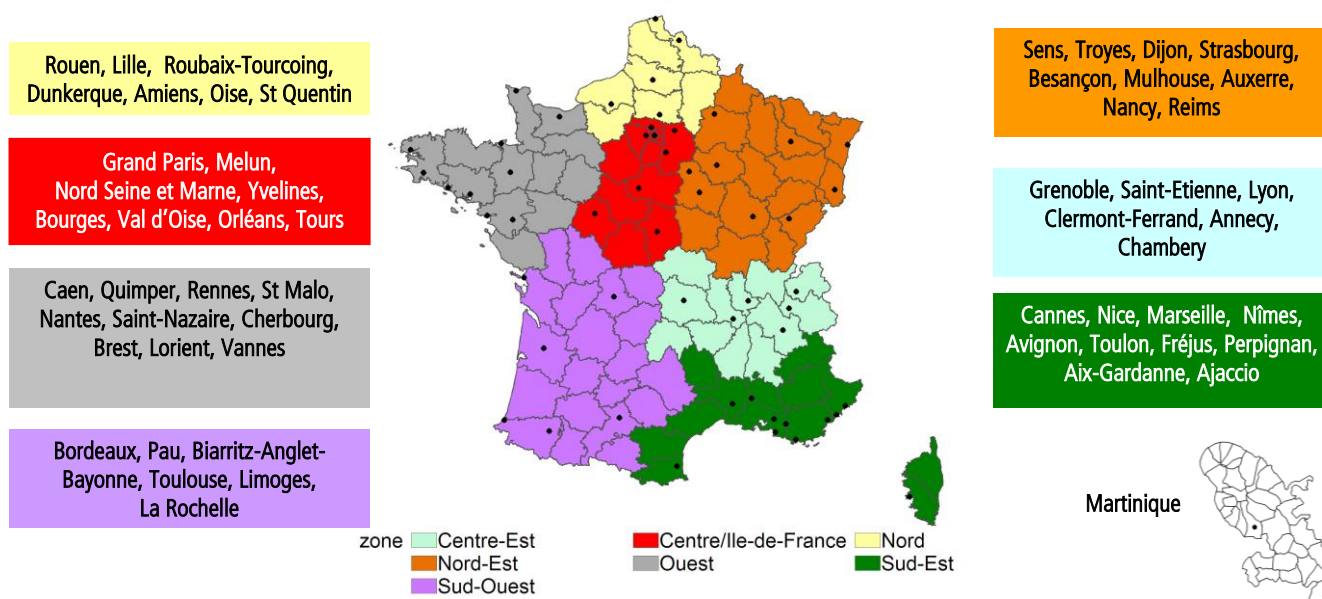
Le réseau des associations SOS-Médecins s'inscrit au sein du système de surveillance syndromique français SurSaUD® (Surveillance Sanitaire des Urgences et des Décès). Ce système a été initié 2004 avec un objectif de détection d'événements inattendus. Depuis, il a montré ses capacités à répondre à d'autres objectifs de surveillance, tels que : estimer l'impact d'un événement environnemental ou sociétal, surveiller des pathologies en dehors de tout événement, ou détecter précocement un événement sanitaire prédéfini, telle qu'une épidémie saisonnière.

Sommaire

Associations participant au réseau de surveillance SOS Médecins / InVS	2
Indicateurs surveillés, méthodologie	2
Activité totale SOS Médecins.....	3
Activité SOS Médecins liée à la grippe/syndrome grippal	4
Activité SOS Médecins liée à la bronchite.....	5
Activité SOS Médecins liée à une pneumopathie.....	6
Activité SOS Médecins liée à la bronchiolite chez les enfants de moins de 2 ans	7
Activité SOS Médecins liée à une crise d'asthme	8
Activité SOS Médecins liée à la gastro-entérite.....	9
Activité SOS Médecins liée à une fièvre isolée	10
<u>Activité par zone géographique</u>	
Activité zone Centre/Île-de-France.....	11
Activité zone Nord	12
Activité zone Ouest.....	13
Activité zone Nord-Est	14
Activité zone Centre-Est	15
Activité zone Sud-Est	16
Activité zone Sud-Ouest	17

Associations participant au réseau de surveillance SOS Médecins / InVS

En 2014, 60 associations SOS Médecins sur les 63 existantes participent au réseau de surveillance SOS Médecins / InVS, intégré au système SurSaUD® (surveillance sanitaire des urgences et des décès).



Indicateurs surveillés

Les indicateurs suivis sont construits à partir des diagnostics codés par les médecins des associations SOS Médecins.

- Indicateurs d'activité : nombre d'appels reçus ayant donné suite à des actes médicaux
- Indicateurs syndromiques basés sur les diagnostics :
 - Grippe/syndrome grippal ;
 - Bronchite ;
 - Pneumopathie ;
 - Bronchiolite chez les enfants de moins de 2 ans ;
 - Crise d'asthme ;
 - Gastro-entérite ;
 - Fièvre isolée.

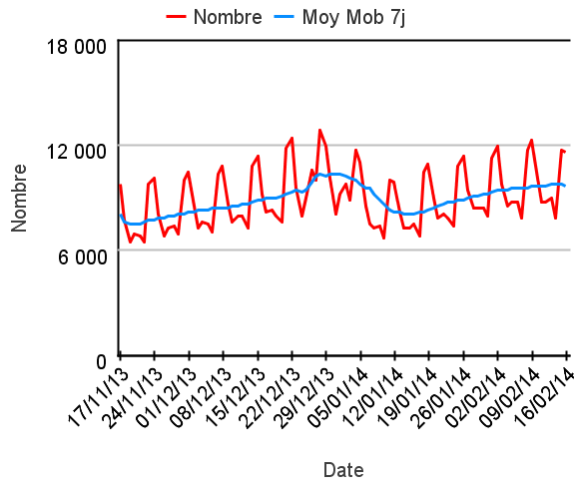
Méthodologie

- Tous les graphiques et tableaux sont construits à partir d'un même nombre d'associations (associations constantes).
- Les graphiques avec un recul de 3 mois sont construits à partir de 59 associations (SOS Martinique n'est pas pris en compte dans ce bulletin national compte tenu de l'épidémiologie différente des maladies). Ils permettent de suivre les évolutions des indicateurs à court terme.
- Les graphiques sont construits à partir des 58 associations qui transmettent leurs données au moins depuis le 01/09/2011 (SOS Martinique n'est pas pris en compte dans ce bulletin national compte tenu de l'épidémiologie différente des maladies). Ils permettent de suivre les variations saisonnières d'une année sur l'autre.
- Les indicateurs sont décrits sur un pas de temps quotidien en termes d'effectif, tous âges confondus et par classe d'âge. Pour suivre les tendances, des moyennes mobiles sur les 7 jours précédents sont présentées.

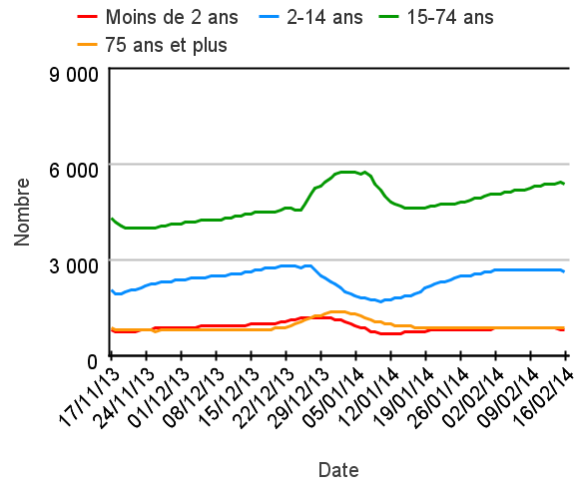
FRANCE MÉTROPOLITAINE
Activité totale SOS Médecins

Sur les trois derniers mois

Évolution quotidienne du total des actes médicaux, tous âges confondus (Source : InVS - SOS Médecins)

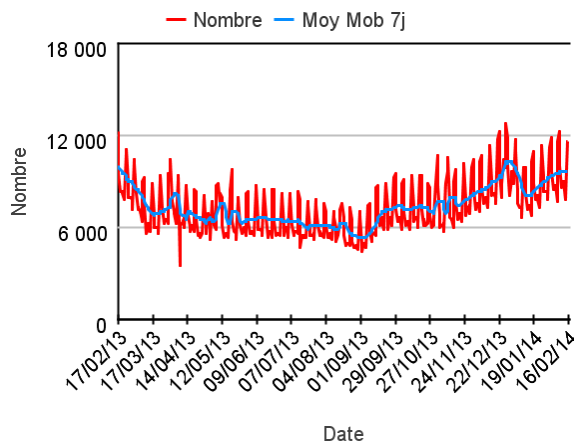


Évolution quotidienne du total des actes médicaux pour différentes classes d'âge (moy mob 7j) (Source : InVS - SOS Médecins)

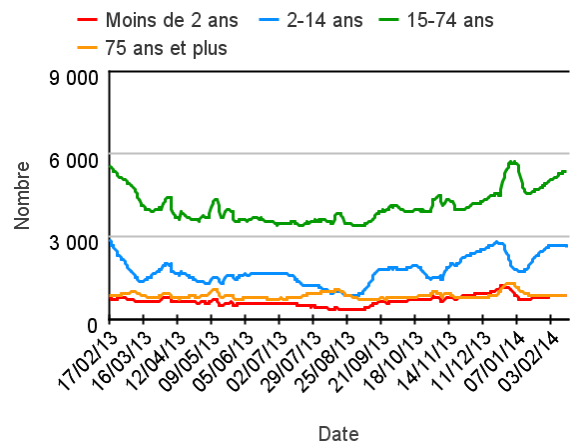


Sur un an glissant

Évolution quotidienne du total des actes médicaux, tous âges confondus (Source : InVS - SOS Médecins)

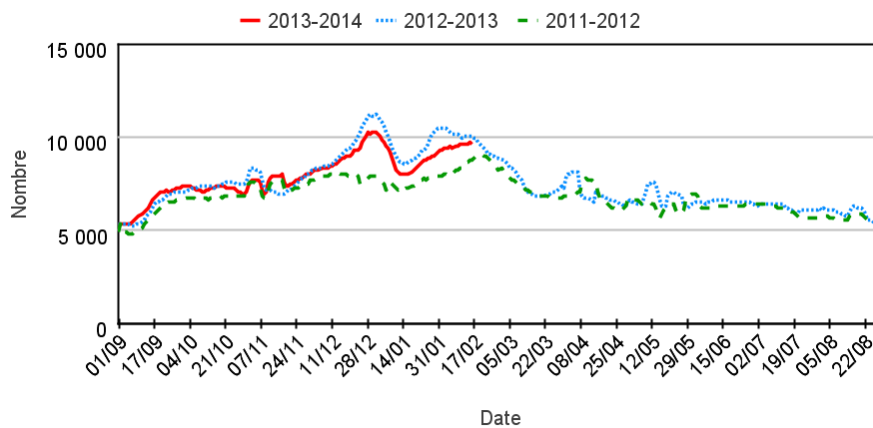


Évolution quotidienne du total des actes médicaux pour différentes classes d'âge (moy mob 7j) (Source : InVS - SOS Médecins)



Par rapport à l'année précédente

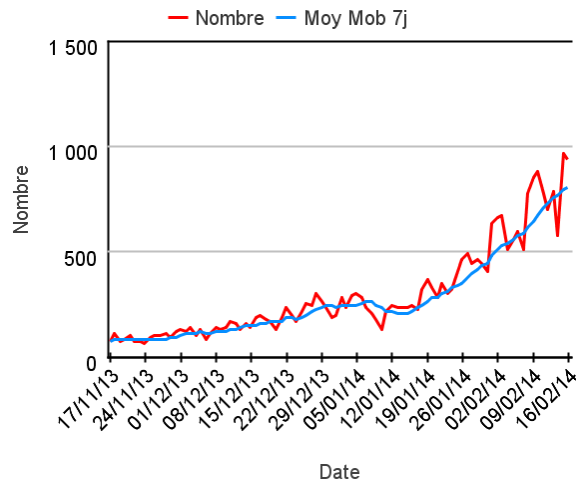
Évolution quotidienne du total des actes médicaux, tous âges confondus (moy mob 7j) (Source : InVS - SOS Médecins)



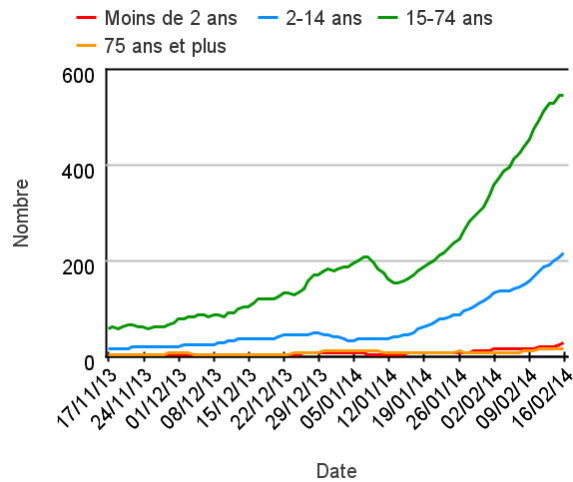
Activité liée à la grippe/syndrome grippal (Diagnostics)

Sur les trois derniers mois

Évolution quotidienne des diagnostics de grippe/syndrome grippal tous âges confondus (Source : InVS - SOS Médecins)

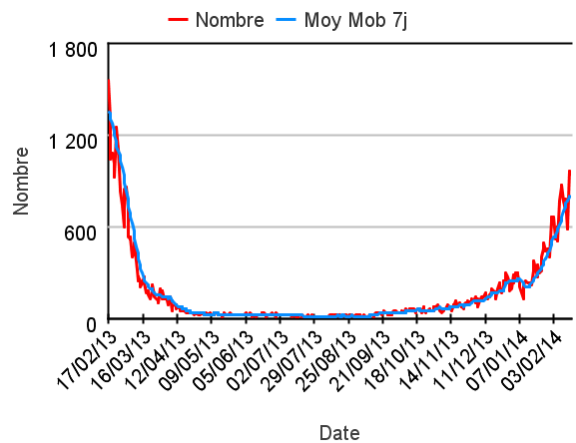


Évolution quotidienne des diagnostics de grippe/syndrome grippal pour différentes classes d'âge (moy mob 7j) (Source : InVS - SOS Médecins)

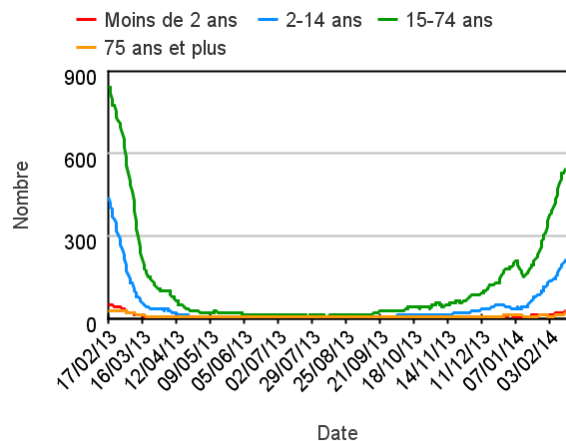


Sur un an glissant

Évolution quotidienne du total des diagnostics de grippe/syndrome grippal, tous âges confondus (Source : InVS - SOS Médecins)

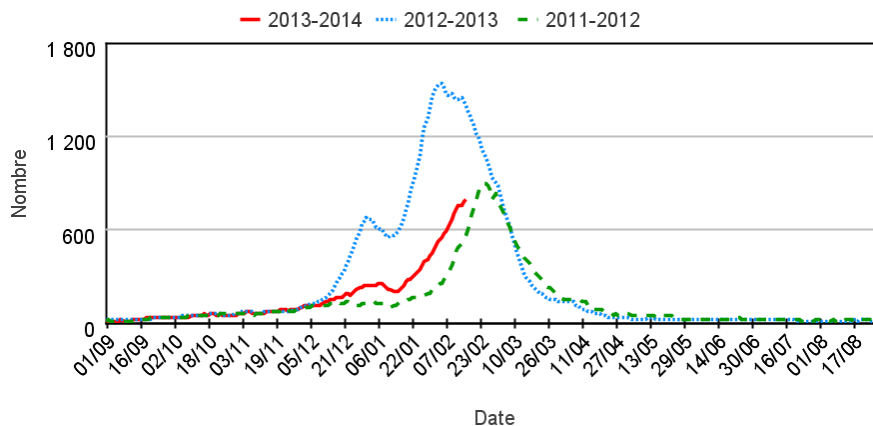


Évolution quotidienne du total des diagnostics de grippe/syndrome grippal pour différentes classes d'âge (moy mob 7j) (Source : InVS - SOS Médecins)



Par rapport à l'année précédente

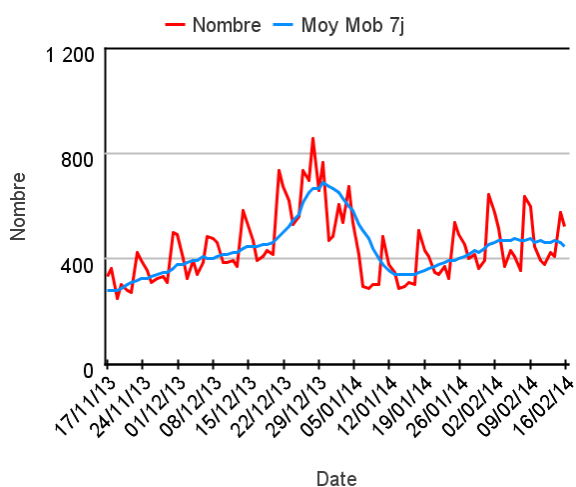
Évolution quotidienne du total des diagnostics de grippe/syndrome grippal tous âges confondus (moy mob 7j) (Source : InVS - SOS Médecins)



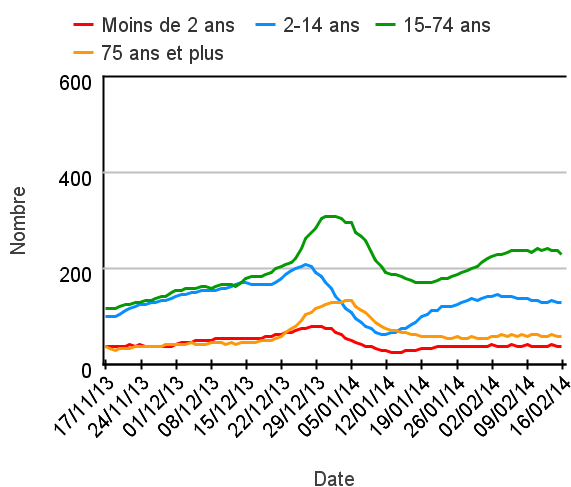
Activité liée à la bronchite (Diagnostics)

Sur les trois derniers mois

Évolution quotidienne des diagnostics de bronchite tous âges confondus (Source : InVS - SOS Médecins)

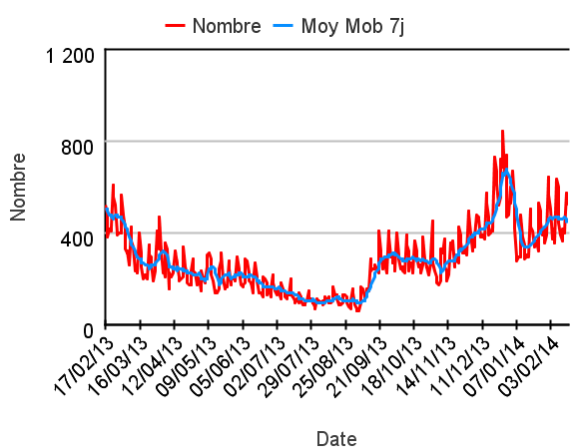


Évolution quotidienne des diagnostics de bronchite pour différentes classes d'âge (moy mob 7j) (Source : InVS - SOS Médecins)

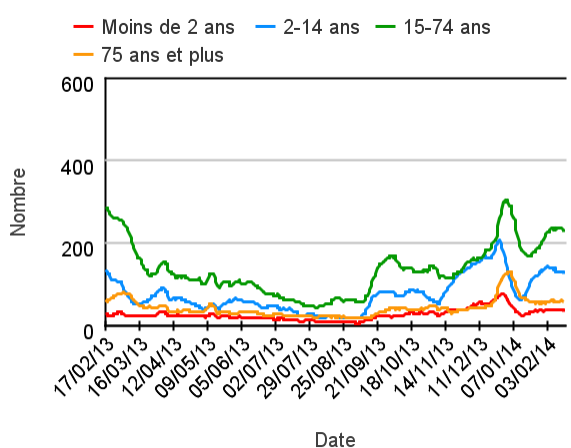


Sur un an glissant

Évolution quotidienne du total des diagnostics de bronchite, tous âges confondus (Source : InVS - SOS Médecins)

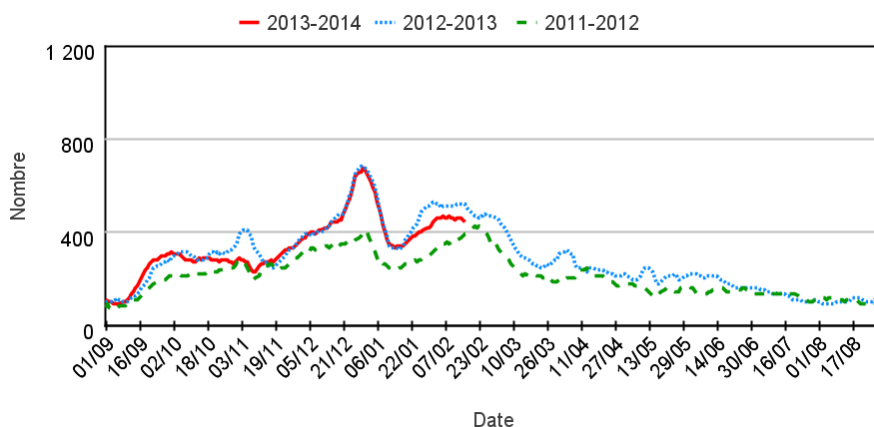


Évolution quotidienne du total des diagnostics de bronchite pour différentes classes d'âge (moy mob 7j) (Source : InVS - SOS Médecins)



Par rapport à l'année précédente

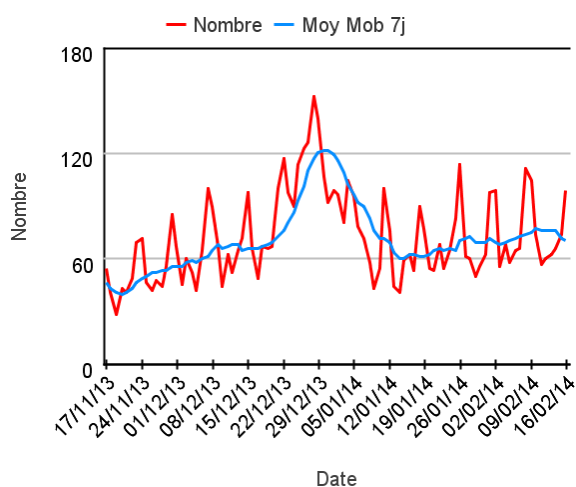
Évolution quotidienne du total des diagnostics de bronchite tous âges confondus (moy mob 7j) (Source : InVS - SOS Médecins)



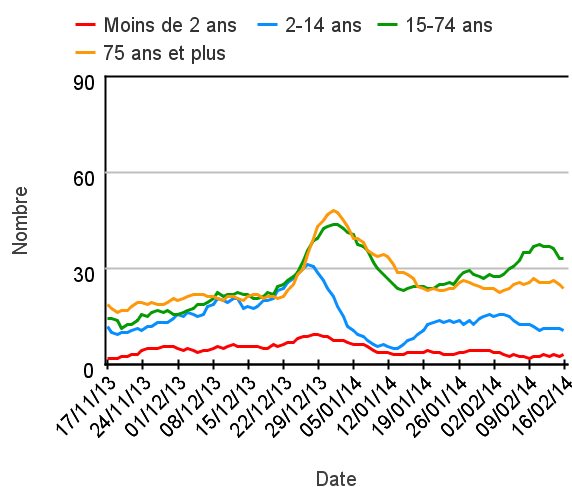
Activité liée à une pneumopathie (Diagnostics)

Sur les trois derniers mois

Évolution quotidienne des diagnostics de pneumopathie tous âges confondus (Source : InVS - SOS Médecins)

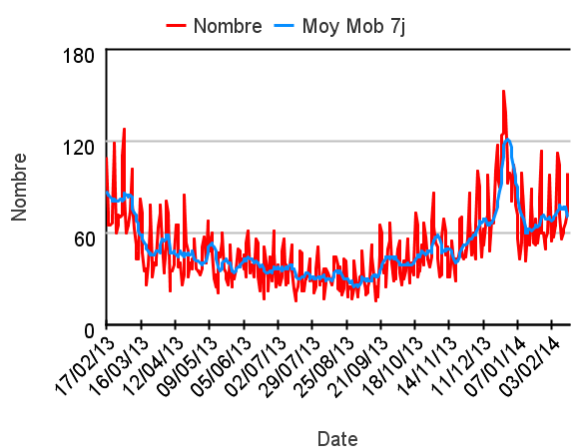


Évolution quotidienne des diagnostics de pneumopathie pour différentes classes d'âge (moy mob 7j) (Source : InVS - SOS Médecins)

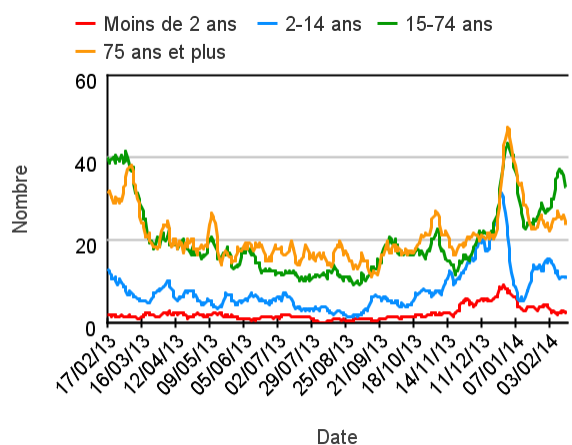


Sur un an glissant

Évolution quotidienne du total des diagnostics de pneumopathie, tous âges confondus (Source : InVS - SOS Médecins)

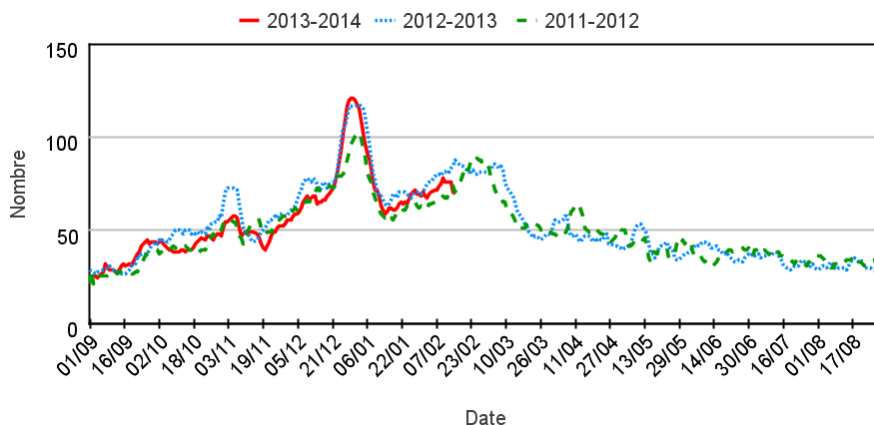


Évolution quotidienne du total des diagnostics de pneumopathie pour différentes classes d'âge (moy mob 7j) (Source : InVS - SOS Médecins)



Par rapport à l'année précédente

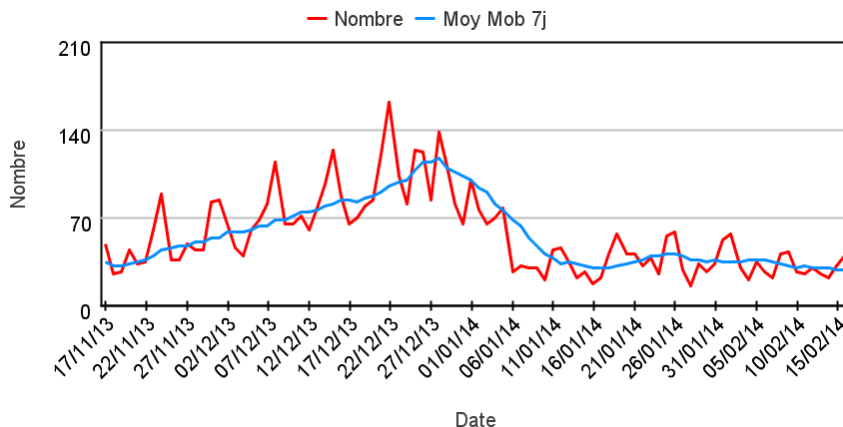
Évolution quotidienne du total des diagnostics de pneumopathie tous âges confondus (moy mob 7j) (Source : InVS - SOS Médecins)



Activité liée à la bronchiolite (Diagnostics) chez les enfants de moins de 2 ans

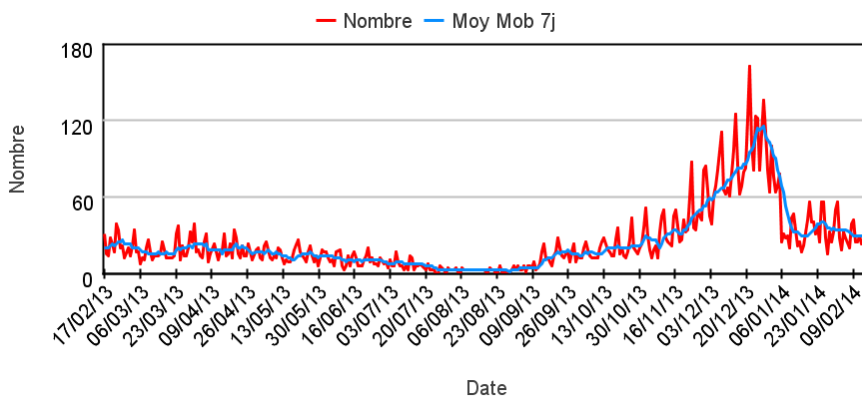
Sur les trois derniers mois

Évolution quotidienne des diagnostics de bronchiolite chez les enfants de moins de 2 ans (Source : InVS - SOS Médecins)



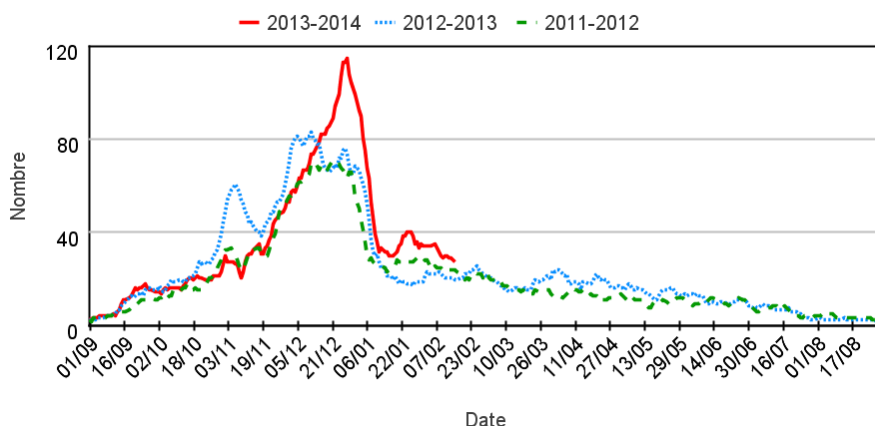
Sur un an glissant

Évolution quotidienne du total des diagnostics de bronchiolite chez les enfants de moins de 2 ans (Source : InVS - SOS Médecins)



Par rapport à l'année précédente

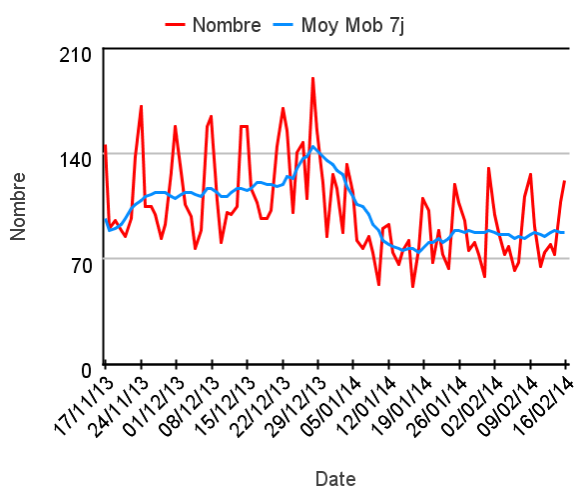
Évolution quotidienne du total des diagnostics de bronchiolite chez les enfants de moins de 2 ans (moy mob 7j) (Source : InVS - SOS Médecins)



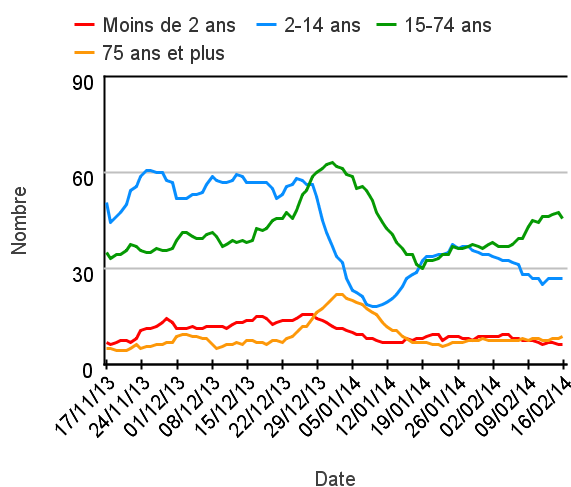
Activité liée à une crise d'asthme (Diagnostics)

Sur les trois derniers mois

Évolution quotidienne des diagnostics de crise d'asthme tous âges confondus (Source : InVS - SOS Médecins)

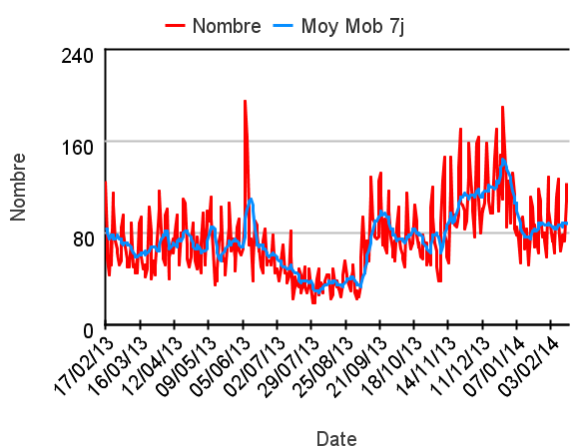


Évolution quotidienne des diagnostics de crise d'asthme pour différentes classes d'âge (moy mob 7j) (Source : InVS - SOS Médecins)

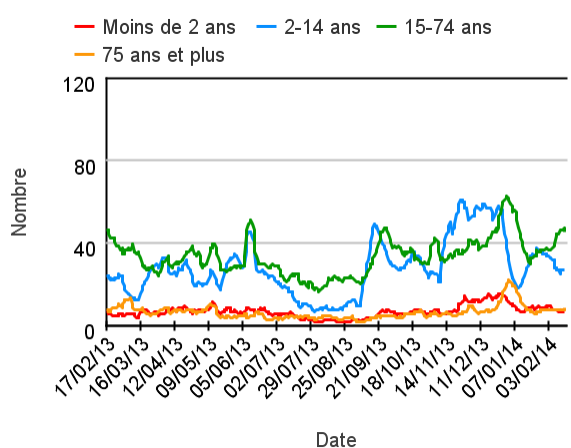


Sur un an glissant

Évolution quotidienne du total des diagnostics de crise d'asthme tous âges confondus (Source : InVS - SOS Médecins)

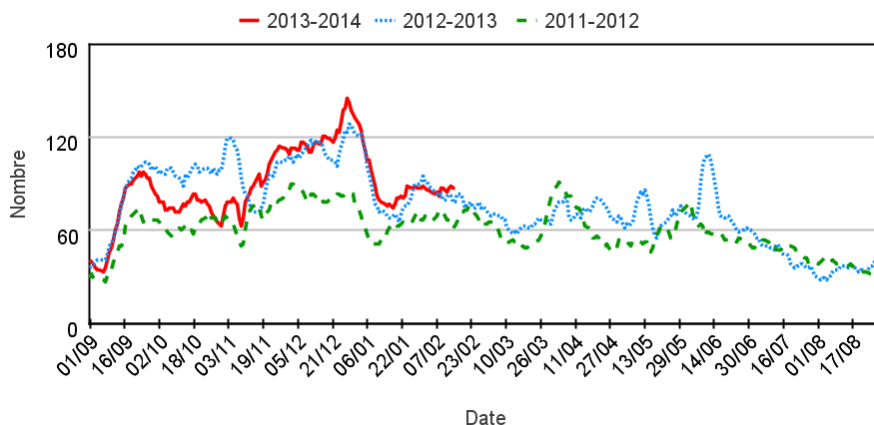


Évolution quotidienne du total des diagnostics de crise d'asthme pour différentes classes d'âge (moy mob 7j) (Source : InVS - SOS Médecins)



Par rapport à l'année précédente

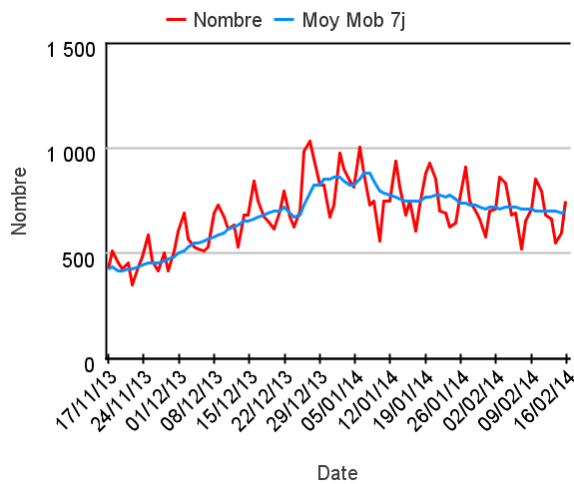
Évolution quotidienne du total des diagnostics de crise d'asthme tous âges confondus (moy mob 7j) (Source : InVS - SOS Médecins)



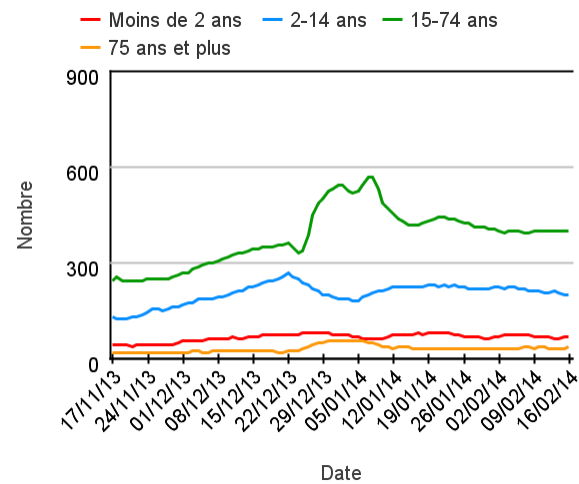
Activité liée à la gastro-entérite (Diagnostics)

Sur les trois derniers mois

Évolution quotidienne des diagnostics de gastro-entérite tous âges confondus (Source : InVS - SOS Médecins)

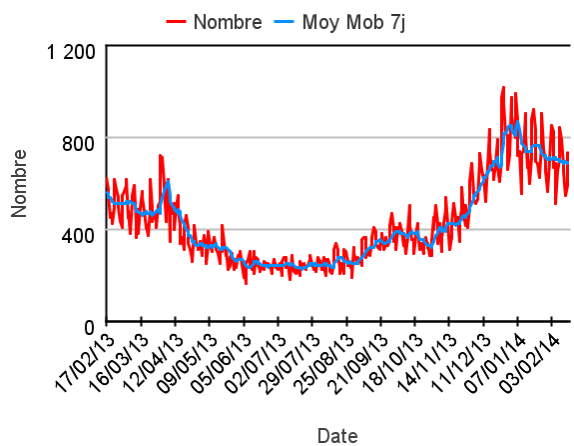


Évolution quotidienne des diagnostics de gastro-entérite pour différentes classes d'âge (moy mob 7j) (Source : InVS - SOS Médecins)

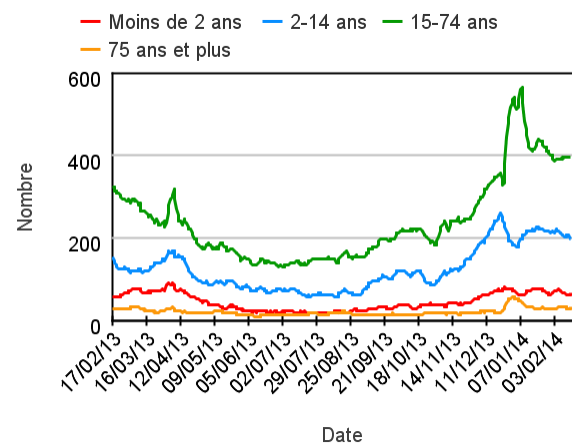


Sur un an glissant

Évolution quotidienne du total des diagnostics de gastro-entérite, tous âges confondus (Source : InVS - SOS Médecins)

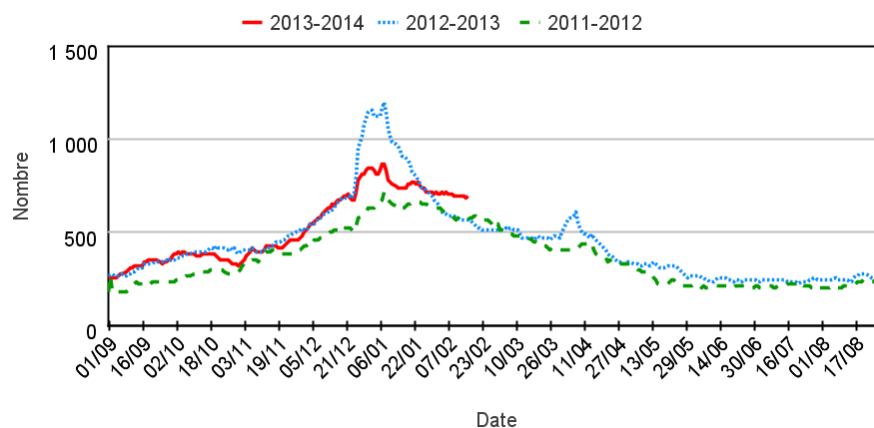


Évolution quotidienne du total des diagnostics de gastro-entérite pour différentes classes d'âge (moy mob 7j) (Source : InVS - SOS Médecins)



Par rapport à l'année précédente

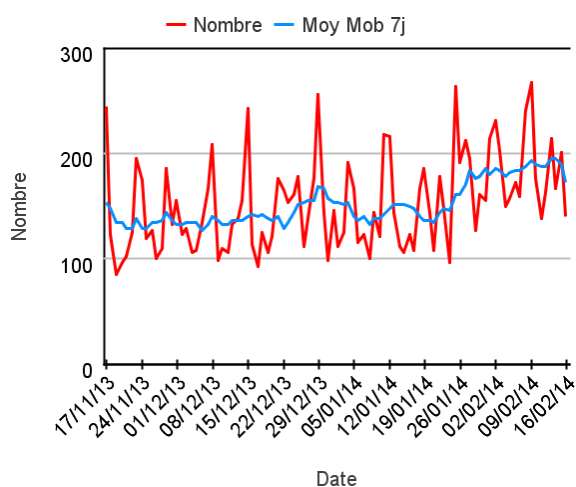
Évolution quotidienne du total des diagnostics de gastro-entérite tous âges confondus (moy mob 7j) (Source : InVS - SOS Médecins)



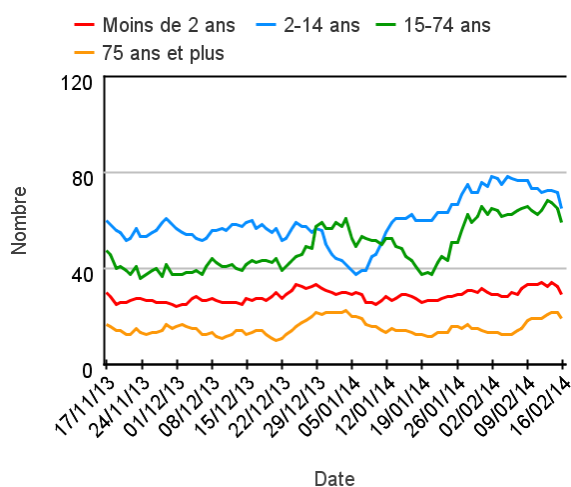
Activité liée à une fièvre isolée (Diagnostics)

Sur les trois derniers mois

Évolution quotidienne des diagnostics de fièvre isolée tous âges confondus (Source : InVS - SOS Médecins)

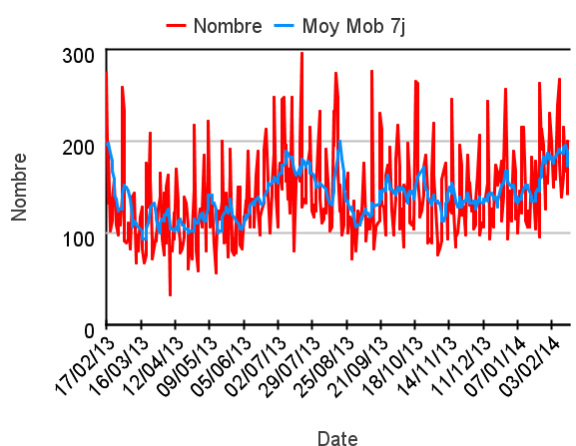


Évolution quotidienne des diagnostics de fièvre isolée pour différentes classes d'âge (moy mob 7j) (Source : InVS - SOS Médecins)

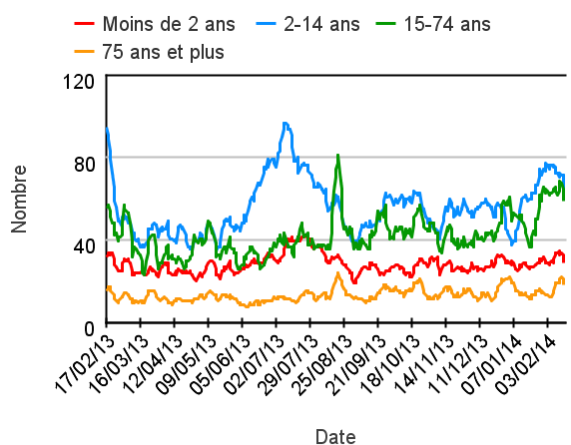


Sur un an glissant

Évolution quotidienne du total des diagnostics de fièvre isolée, tous âges confondus (Source : InVS - SOS Médecins)

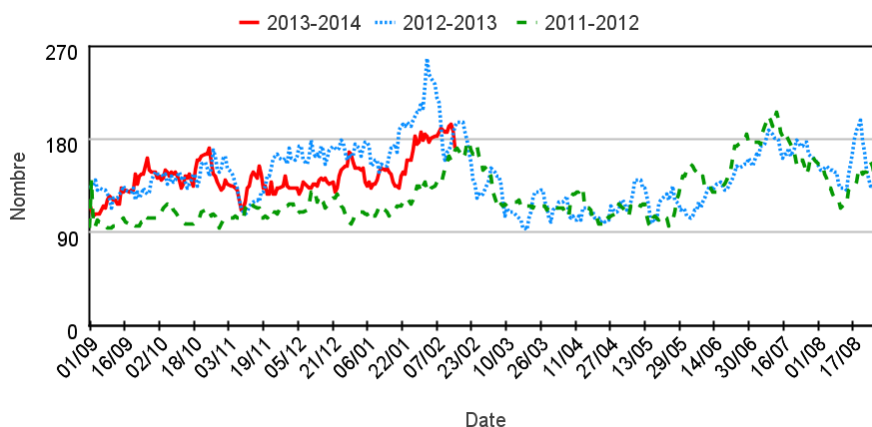


Évolution quotidienne du total des diagnostics de fièvre isolée pour différentes classes d'âge (moy mob 7j) (Source : InVS - SOS Médecins)



Par rapport à l'année précédente

Évolution quotidienne du total des diagnostics de fièvre isolée tous âges confondus (moy mob 7j) (Source : InVS - SOS Médecins)

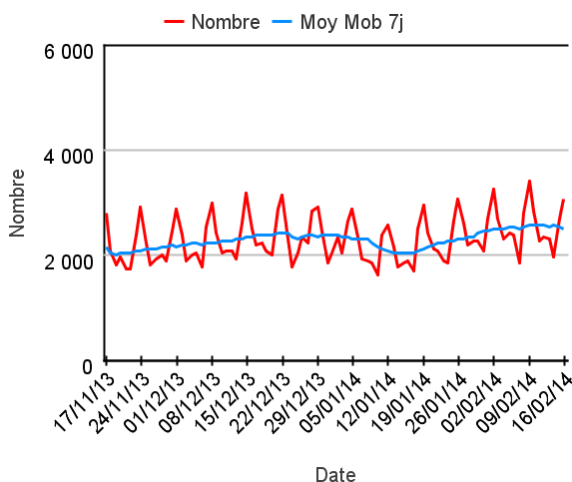


ZONE CENTRE / ÎLE-DE-FRANCE

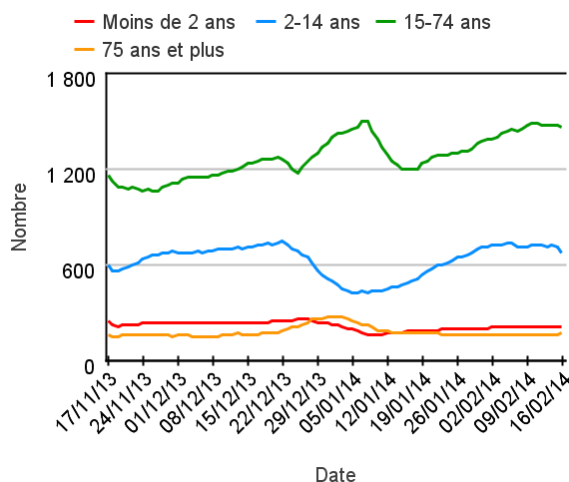
Associations prises en compte : Nord Seine et Marne (77), Bourges (18), Grand Paris (75, 92, 93, 94), Melun (77), Yvelines (78), Orléans (45), Tours (37), Val d'Oise (95)

ACTES MEDICAUX

Évolution quotidienne du total des actes médicaux, tous âges confondus (Source : InVS - SOS Médecins)

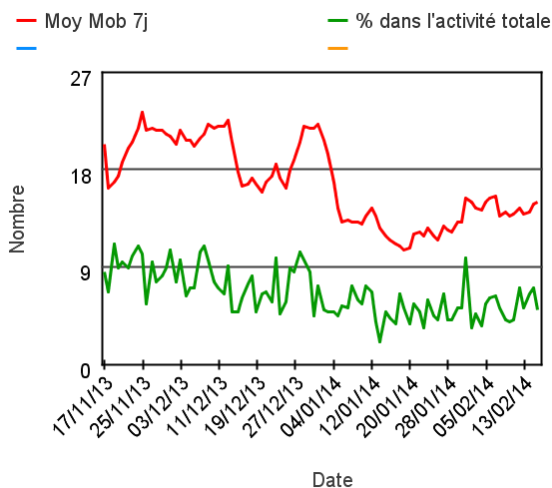


Évolution quotidienne du total des actes médicaux pour différentes classes d'âge (moy mob 7j) (Source : InVS - SOS Médecins)



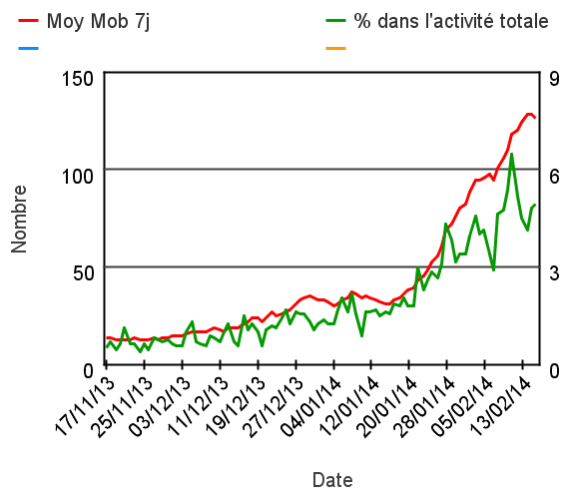
CRISE D'ASTHME

Évolution quotidienne de l'indicateur syndromique asthme tous âges (Source : InVS - SOS Médecins)



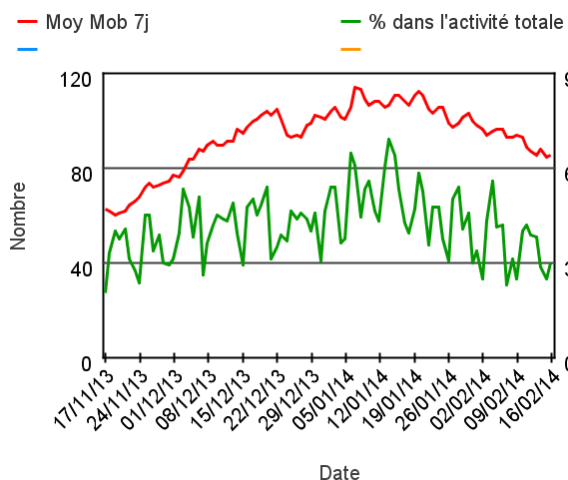
GRIPPE/SYNDROME GRIPPAL

Évolution quotidienne de l'indicateur de grippe/syndrome grippal tous âges confondus (Source : InVS - SOS Médecins)



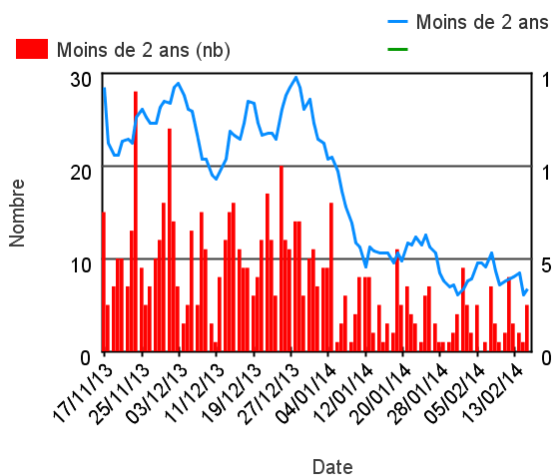
GASTRO-ENTERITE

Évolution quotidienne de l'indicateur syndromique gastro-entérite tous âges confondus (Source : InVS - SOS Médecins)



BRONCHIOLE (CHEZ LES MOINS DE 2 ANS)

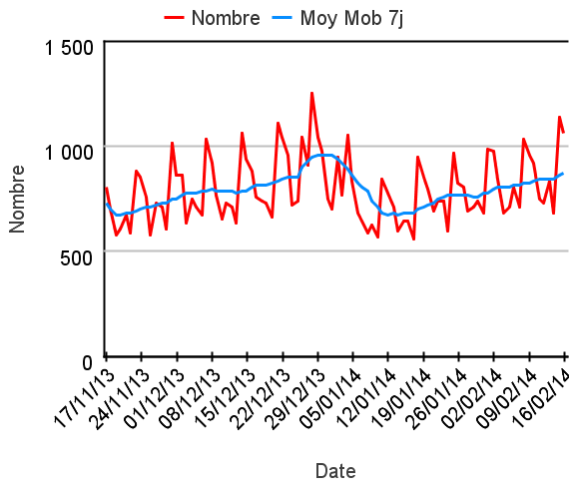
Évolution quotidienne de l'indicateur bronchiolite chez les moins de 2 ans (moy mob 7j) (Source : InVS - SOS Médecins)



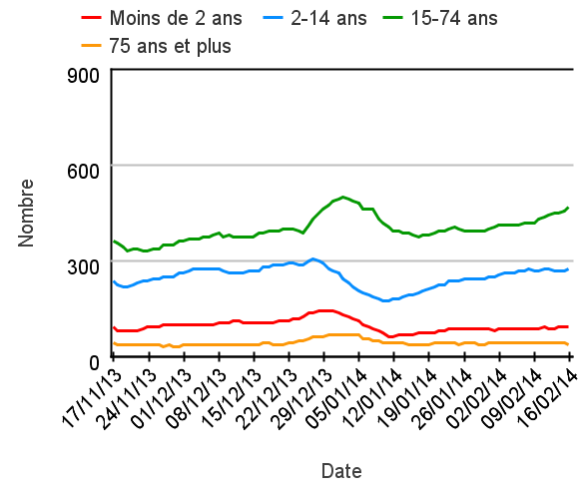
ZONE NORD
Associations prises en compte : Rouen (76), Amiens (80), Dunkerque (59), Lille (59), Oise (60), St Quentin (02)

ACTES MEDICAUX

Évolution quotidienne du total des actes médicaux, tous âges confondus (Source : InVS - SOS Médecins)

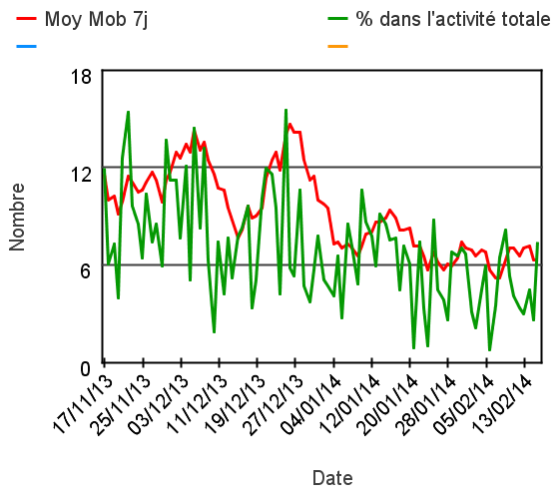


Évolution quotidienne du total des actes médicaux pour différentes classes d'âge (moy mob 7j) (Source : InVS - SOS Médecins)



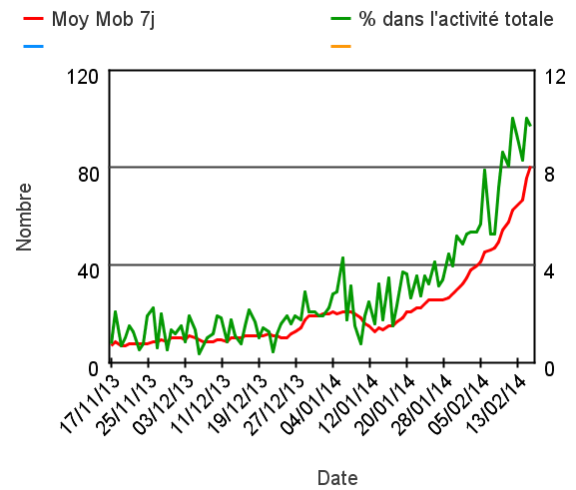
CRISE D'ASTHME

Évolution quotidienne de l'indicateur syndromique asthme tous âges (Source : InVS - SOS Médecins)



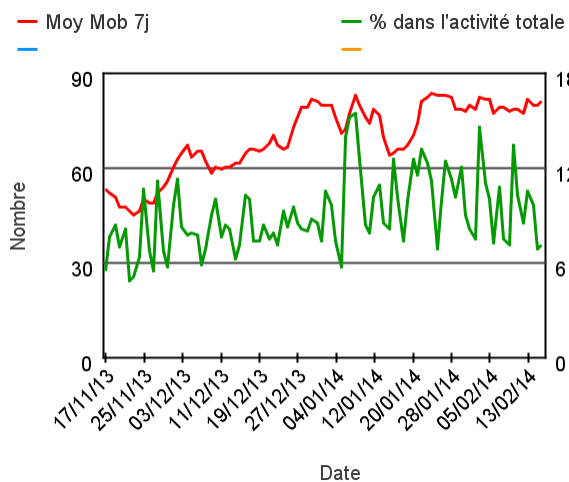
GRIPPE

Évolution quotidienne de l'indicateur grippe/syndrome grippal tous âges confondus (Source : InVS - SOS Médecins)



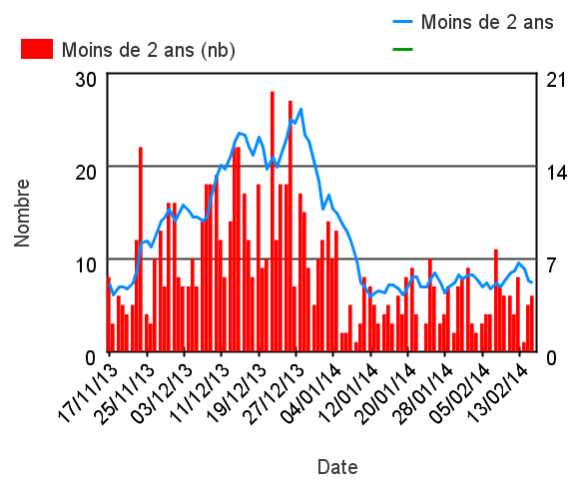
GASTRO-ENTERITE

Évolution quotidienne de l'indicateur syndromique gastro-entérite tous âges confondus (Source : InVS - SOS Médecins)



BRONCHIOLE CHEZ LES MOINS DE 2 ANS

Évolution quotidienne de l'indicateur bronchiolite chez les moins de 2 ans (moy mob 7j) (Source : InVS - SOS Médecins)

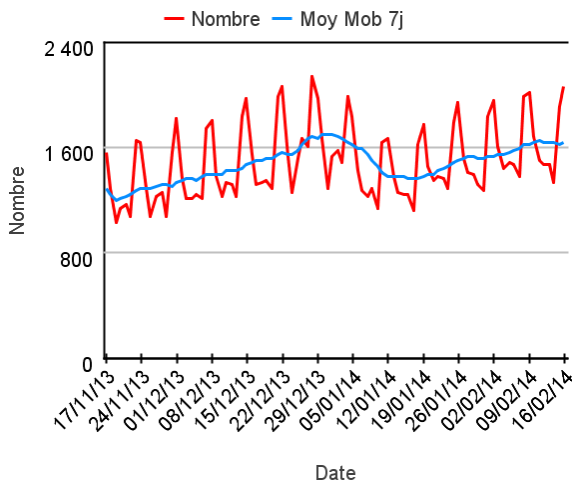


ZONE OUEST

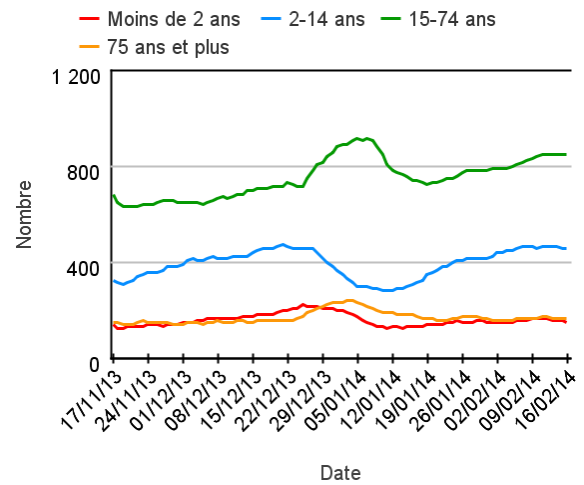
Associations prises en compte : Caen (14), Quimper (29), Saint-Nazaire (44), Nantes (44N), Cherbourg (50), Rennes (35), Saint-Malo (35), Vannes (56), Lorient (56), Brest (29)

ACTES MEDICAUX

Évolution quotidienne du total des actes médicaux, tous âges confondus (Source : InVS - SOS Médecins)

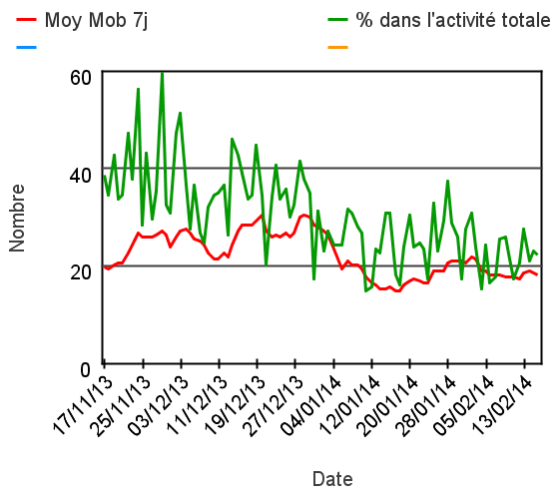


Évolution quotidienne du total des actes médicaux pour différentes classes d'âge (moy mob 7j) (Source : InVS - SOS Médecins)



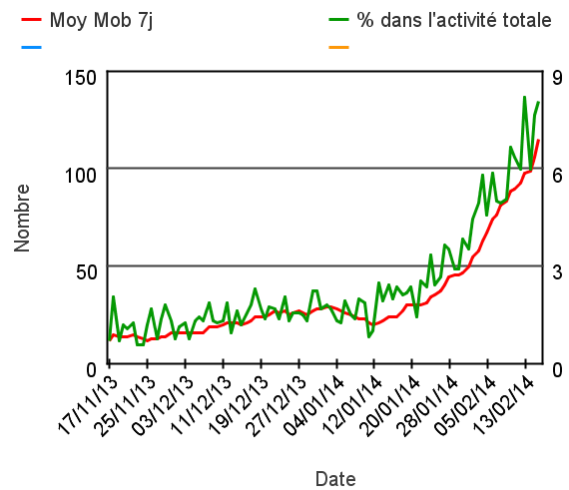
CRISE D'ASTHME

Évolution quotidienne de l'indicateur syndromique asthme tous âges (Source : InVS - SOS Médecins)



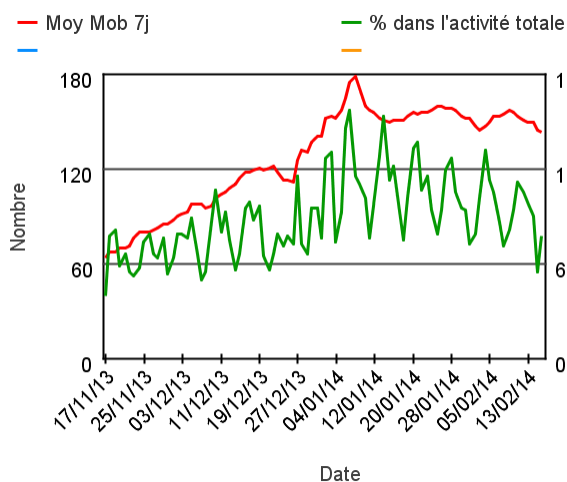
GRIPPE

Évolution quotidienne de l'indicateur syndromique grippe tous âges confondus (Source : InVS - SOS Médecins)



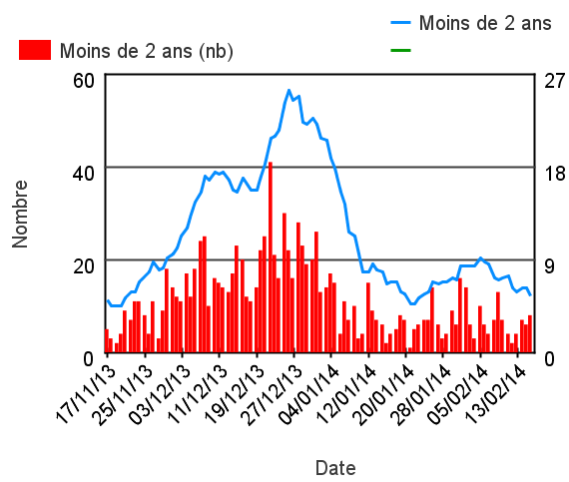
GASTRO-ENTERITE

Évolution quotidienne de l'indicateur syndromique gastro-entérite tous âges confondus (Source : InVS - SOS Médecins)



BRONCHIOLE CHEZ LES MOINS DE 2 ANS

Évolution quotidienne de l'indicateur bronchiolite chez les moins de 2 ans (moy mob 7j) (Source : InVS - SOS Médecins)

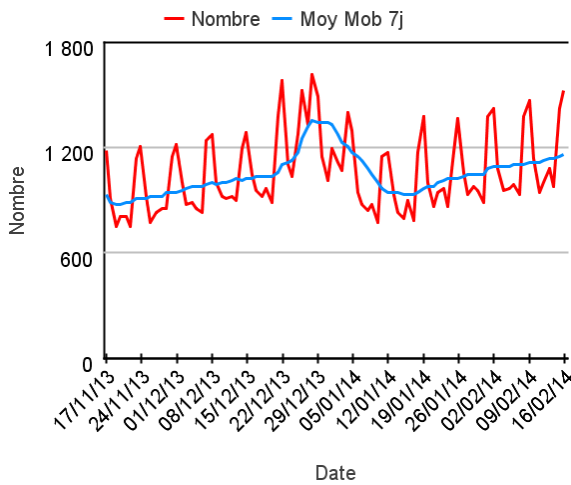


ZONE NORD-EST

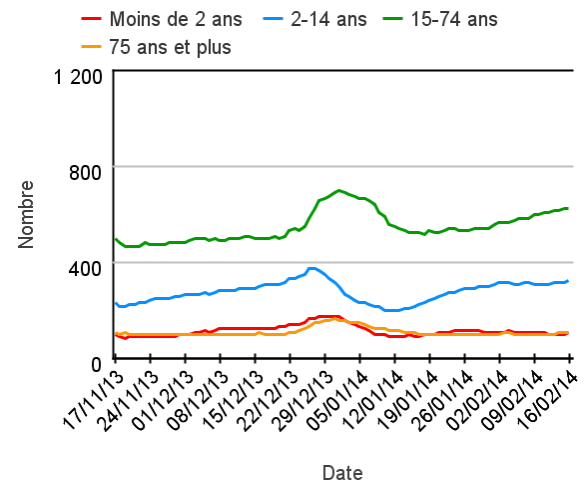
**Associations prises en compte : Sens (89), Troyes (10), Besançon (25), Mulhouse (68),
Dijon (21), Strasbourg (67), Nancy (54), Reims (51), Auxerre (89)**

ACTES MEDICAUX

Évolution quotidienne du total des actes médicaux, tous âges confondus
(Source : InVS - SOS Médecins)

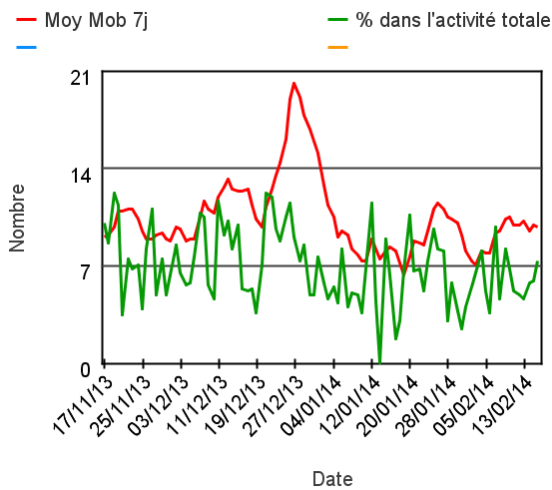


Évolution quotidienne du total des actes médicaux pour différentes classes d'âge (moy mob 7j) (Source : InVS - SOS Médecins)



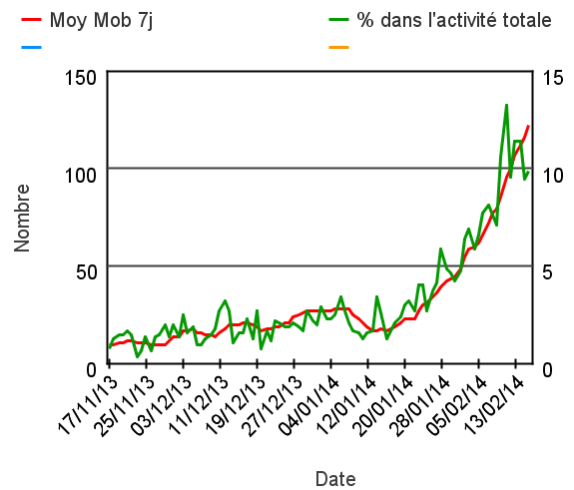
CRISE D'ASTHME

Évolution quotidienne de l'indicateur syndromique asthme tous âges
(Source : InVS - SOS Médecins)



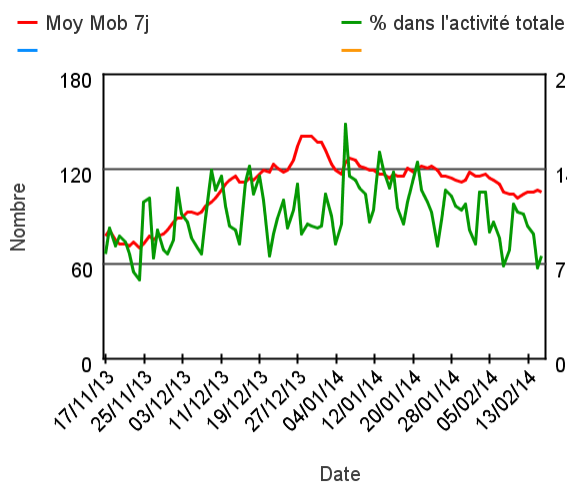
GRIPPE

Évolution quotidienne de l'indicateur syndromique grippe tous âges confondus (Source : InVS - SOS Médecins)



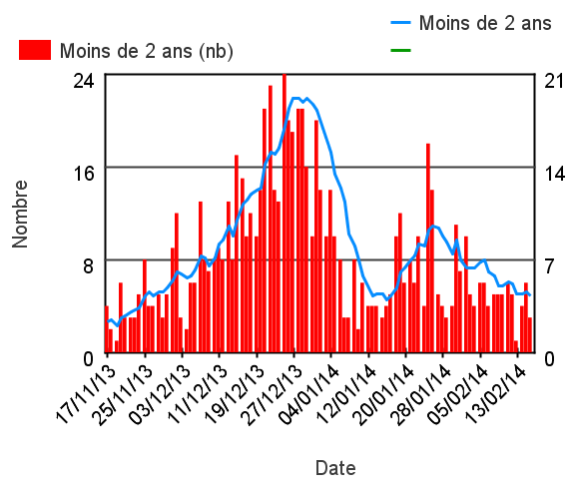
GASTRO-ENTERITE

Évolution quotidienne de l'indicateur syndromique gastro-entérite tous âges confondus (Source : InVS - SOS Médecins)



BRONCHIOLE CHEZ LES MOINS DE 2 ANS

Évolution quotidienne de l'indicateur bronchiolite chez les moins de 2 ans (moy mob 7j) (Source : InVS - SOS Médecins)

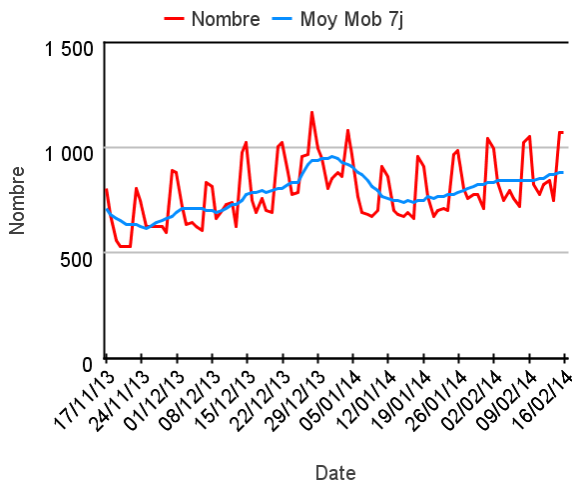


ZONE CENTRE-EST

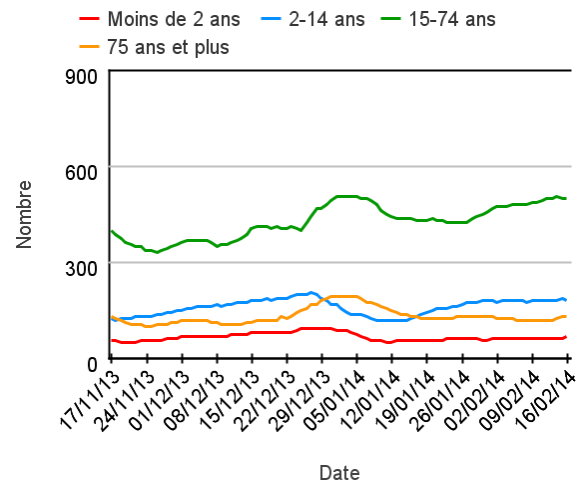
Associations prises en compte : Annecy (74), Clermont-Ferrand (63), Lyon (69), Grenoble (38), Saint-Etienne (42), Chambéry (73)

ACTES MEDICAUX

Évolution quotidienne du total des actes médicaux, tous âges confondus (Source : InVS - SOS Médecins)

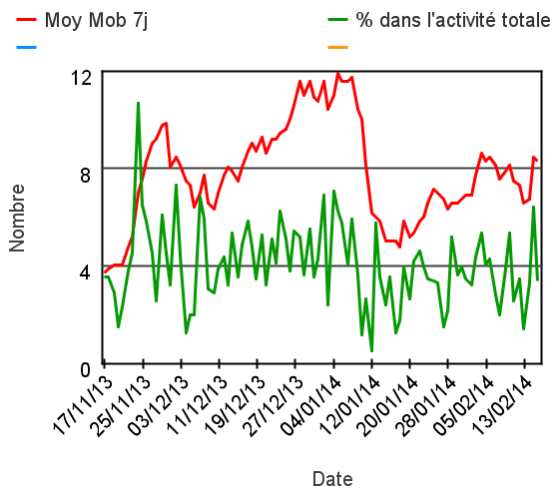


Évolution quotidienne du total des actes médicaux pour différentes classes d'âge (moy mob 7j) (Source : InVS - SOS Médecins)



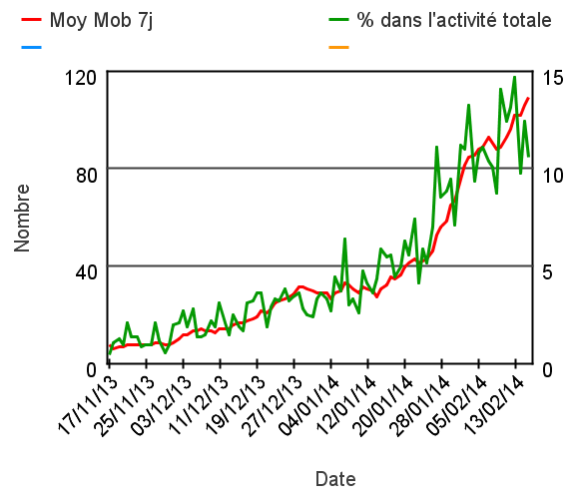
CRISE D'ASTHME

Évolution quotidienne de l'indicateur syndromique asthme tous âges (Source : InVS - SOS Médecins)



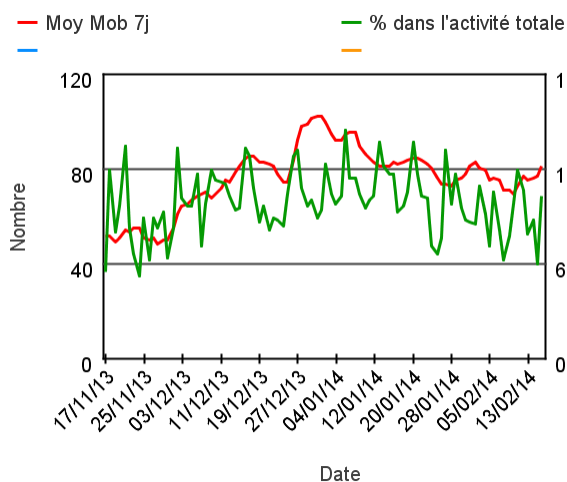
GRIPPE

Évolution quotidienne de l'indicateur syndromique grippe tous âges confondus (Source : InVS - SOS Médecins)



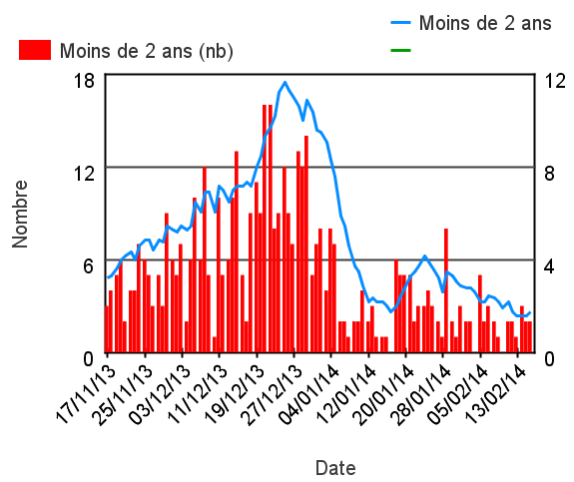
GASTRO-ENTERITE

Évolution quotidienne de l'indicateur syndromique gastro-entérite tous âges confondus (Source : InVS - SOS Médecins)



BRONCHIOLE CHEZ LES MOINS DE 2 ANS

Évolution quotidienne de l'indicateur bronchite chez les moins de 2 ans (moy mob 7j) (Source : InVS - SOS Médecins)

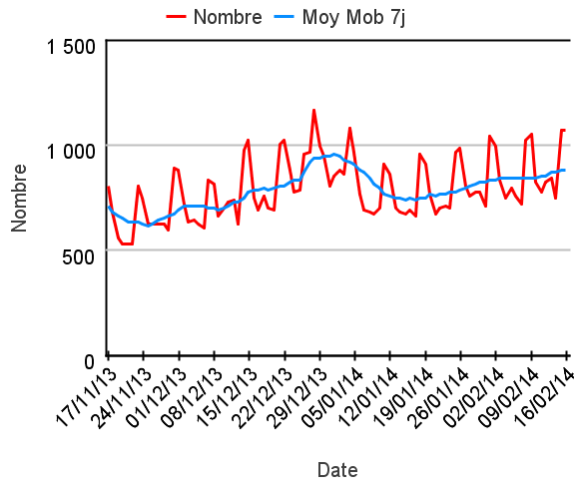


ZONE SUD-EST

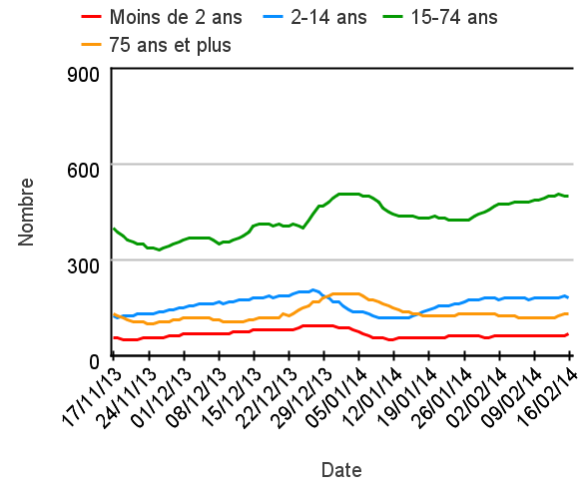
Associations prises en compte : Cannes (06), Perpignan (66), Nice (06), Marseille (13), Toulon (83), Fréjus Saint-Raphaël (83), Avignon (84), Nîmes (30), Aix-Gardanne (13)

ACTES MEDICAUX

Évolution quotidienne du total des actes médicaux, tous âges confondus (Source : InVS - SOS Médecins)

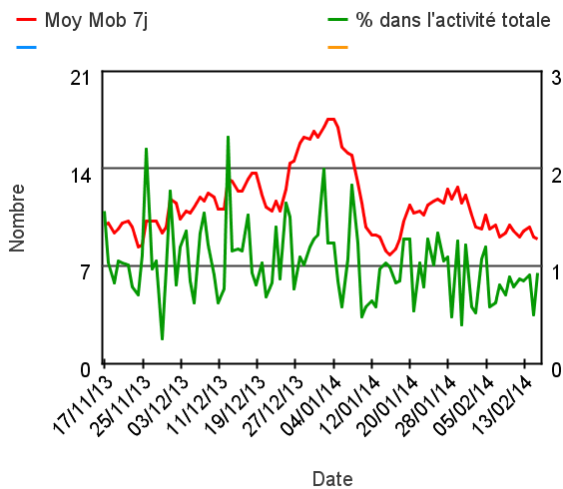


Évolution quotidienne du total des actes médicaux pour différentes classes d'âge (moy mob 7j) (Source : InVS - SOS Médecins)



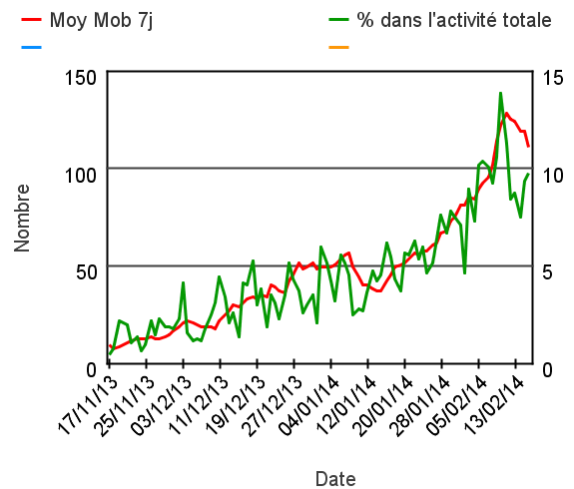
CRISE D'ASTHME

Évolution quotidienne de l'indicateur syndromique asthme tous âges (Source : InVS - SOS Médecins)



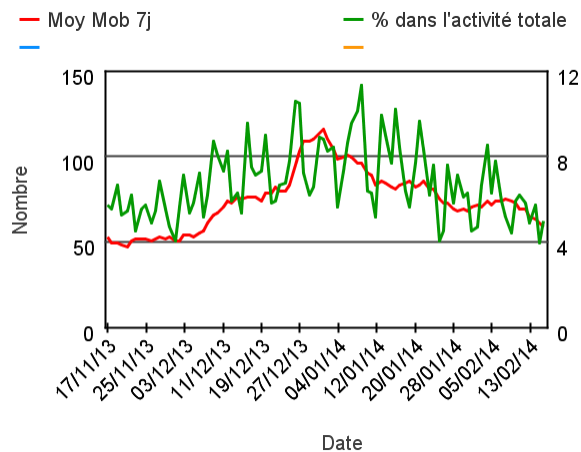
GRIPPE

Évolution quotidienne de l'indicateur syndromique grippe tous âges confondus (Source : InVS - SOS Médecins)



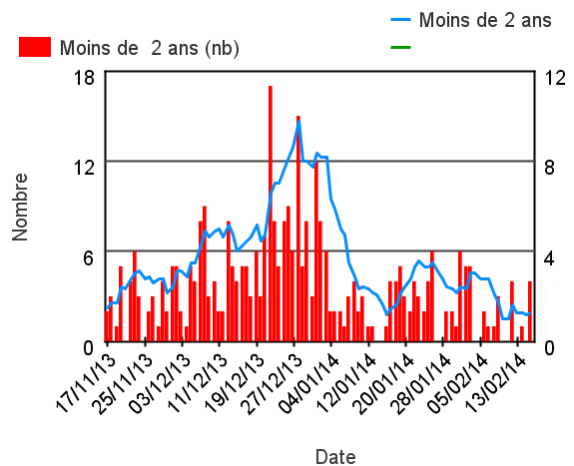
GASTRO-ENTÉRITE

Évolution quotidienne de l'indicateur gastro-entérite tous âges confondus (Source : InVS - SOS Médecins)



BRONCHOLITE CHEZ LES MOINS DE 2 ANS

Évolution quotidienne de l'indicateur bronchite chez les moins de 2 ans (moy mob 7j) (Source : InVS - SOS Médecins)

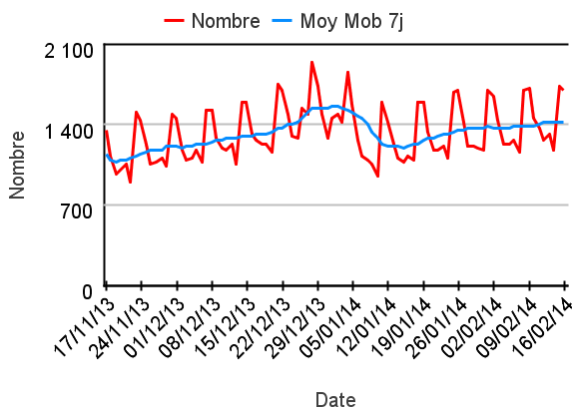


ZONE SUD-OUEST

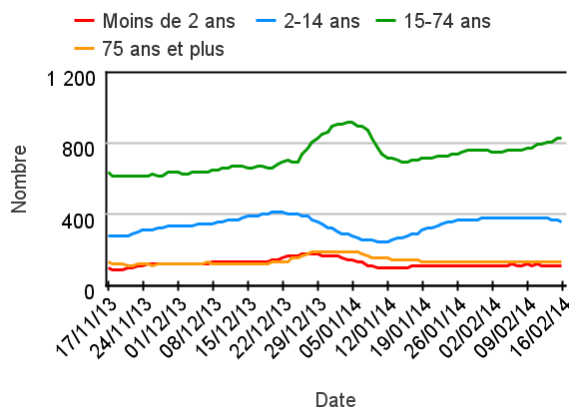
Associations prises en compte : Limoges (87), Bordeaux (33), Biarritz-Anglet-Bayonne (64), Pau (64), Toulouse (31), La Rochelle (17)

ACTES MEDICAUX

Evolution quotidienne du total des actes médicaux, tous âges confondus (Source : InVS - SOS Médecins)

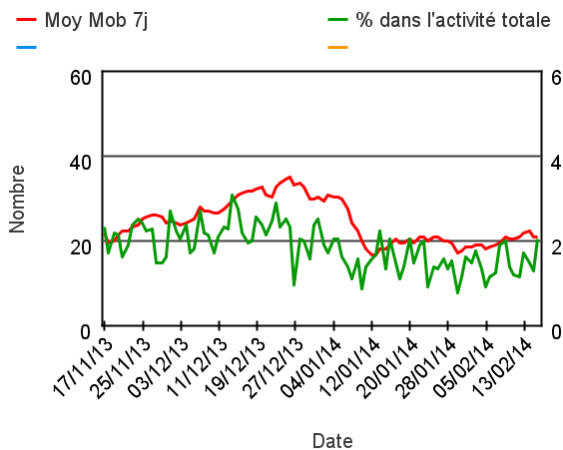


Evolution quotidienne du total des actes médicaux pour différentes classes d'âge (moy mob 7j) (Source : InVS - SOS Médecins)



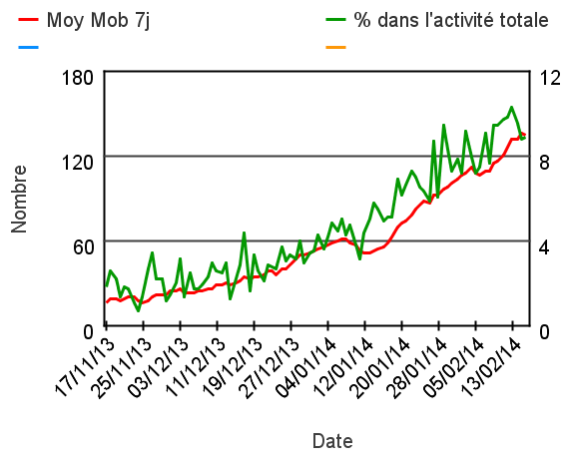
CRISE D'ASTHME

Évolution quotidienne de l'indicateur syndromique asthme tous âges (Source : InVS - SOS Médecins)



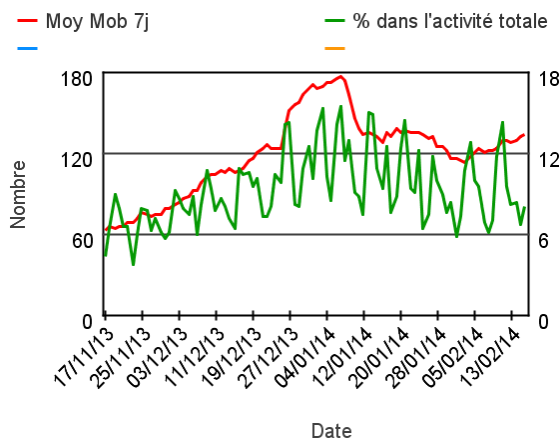
GRIPPE

Évolution quotidienne de l'indicateur syndromique grippe tous âges confondus (Source : InVS - SOS Médecins)



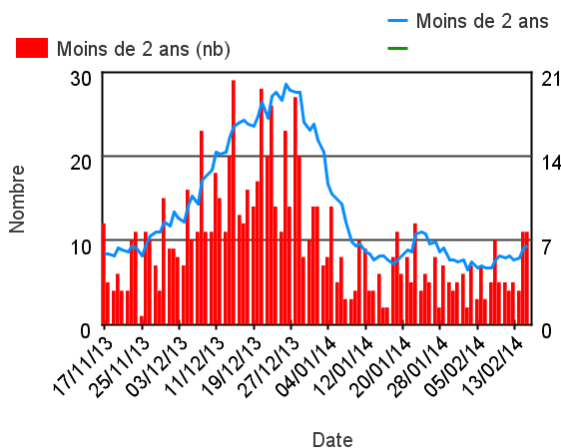
GASTRO-ENTÉRITE

Evolution quotidienne de l'indicateur syndromique gastro-entérite tous âges confondus (Source : InVS - SOS Médecins)



BRONCHIOLE CHEZ LES MOINS DE 2 ANS

Évolution quotidienne de l'indicateur bronchiolite chez les moins de 2 ans (moy mob 7j) (Source : InVS - SOS Médecins)



Directrice de la publication : Dr Françoise Weber, Directrice générale de l'InVS
 Rédactrice en chef : Valérie Henry, Département de coordination des alertes et des régions
 Remerciements : membres du Comité de pilotage SOS Médecins / InVS : Dr Dominique Ringard, Dr Pascal Chansard, Dr Patrick Guérin, Dr Serge Smadja, Dr Thierry Arnaud / Dr Céline Caserio-Schönemann, Gaëlle Gault, Olivier Retel, et aux médecins des associations pour leur contribution à la surveillance syndromique.
 Diffusion : Institut de veille sanitaire – Département de coordination des alertes et des régions – 12 rue du Val d'Osne, 94415 Saint-Maurice Cedex. Tél. : 01 41 79 57 21 – <http://www.invs.sante.fr>