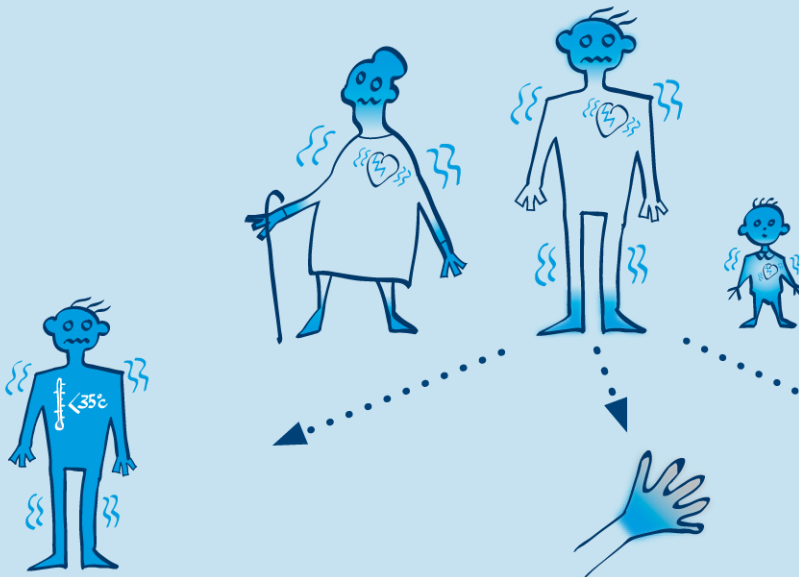




# Attention vague de très grand froid

Le très grand froid demande à mon corps de faire des efforts supplémentaires sans que je m'en rende compte. Mon cœur bat plus vite pour éviter que mon corps se refroidisse. Cela peut être particulièrement dangereux pour les personnes âgées et les malades chroniques.



Si je reste dans le froid trop longtemps, ma température corporelle peut descendre en dessous de 35°C, je suis alors en hypothermie. Mon corps ne fonctionne plus normalement et cela peut entraîner des risques graves pour ma santé.

Si je reste dans le froid trop longtemps, les extrémités de mon corps peuvent devenir d'abord rouges et douloureuses, puis grises et indolores (gelures). Je risque l'amputation.

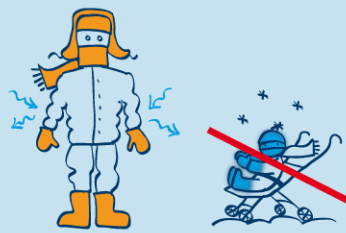
Si je fais des efforts physiques en plein air, je risque d'aggraver d'éventuels problèmes cardio-vasculaires.

Je reste chez moi autant que possible en m'étant organisé à l'avance



- J'ai prévu de l'eau et des produits alimentaires ne nécessitant pas de cuisson (risque de gel des canalisations ou de coupure d'électricité).
- Je chauffe sans surchauffer, j'ai vérifié le bon état de marche de mon installation de chauffage, je ne bouche pas les aérations, et j'aère mon logement une fois par jour.
- J'ai tous les médicaments nécessaires en cas de besoin, et particulièrement si je suis un traitement régulier.
- Je donne de mes nouvelles à mes proches, et je contacte ceux qui sont seuls. Et si je suis isolé ou malade, je me fais connaître auprès de ma mairie.
- J'écoute à la radio les conseils des pouvoirs publics.

Si je dois absolument sortir, je suis prudent et je pense aux autres



- Je couvre particulièrement les parties de mon corps qui perdent de la chaleur : tête, cou, mains et pieds.
- Je me couvre le nez et la bouche pour respirer de l'air moins froid.
- Je mets plusieurs couches de vêtements, plus un coupe-vent imperméable.
- J'évite de sortir les bébés, même bien protégés.
- J'évite de sortir le soir car il fait encore plus froid.
- Je me nourris convenablement, et je ne bois pas d'alcool car cela ne réchauffe pas.
- Je ne fais pas d'efforts physiques, comme porter des objets lourds...
- Je mets de bonnes chaussures pour éviter les chutes sur un sol glissant.

Si je dois absolument utiliser ma voiture



- Je vérifie le bon état de fonctionnement général : huile, batterie, éclairage, plein d'essence.
- Je prépare des couvertures, une trousse de secours, un téléphone portable chargé et une boisson chaude.
- Avant chaque déplacement, je me renseigne sur la météo et sur l'état des routes.

Si je remarque une personne sans abri ou en difficulté dans la rue, j'appelle le « 115 »

Pour plus d'informations :

[www.meteo.fr](http://www.meteo.fr) ou 32 50 (0,34€/minute) • [www.bison-fute.equipement.gouv.fr](http://www.bison-fute.equipement.gouv.fr) • [www.sante.gouv.fr](http://www.sante.gouv.fr) • [www.invs.sante.fr](http://www.invs.sante.fr)